

LABONTÉ × CREAMER
Proulx, Vadnais & associés inc. / Agence immobilière


**PROULX VADNAIS
& ASSOCIÉS**
AGENCE IMMOBILIÈRE

À LOUER



📍 1330, avenue de la Gare, Mascouche (Québec) J7K 2Z2

LABONTECREAMER.CA

MARTIN CREAMER

Immobilier Martin Creamer inc.
Courtier immobilier commercial

514 602-9471

MCREAMER@PROVAD.CA

ESPACE INDUSTRIEL À LOUER



**SUPERFICIE
TOTALE**
+/- 8 738 pi²



**SUPERFICIE
AU SOL**
+/- 6 682 pi²



**SUPERFICIE
MEZZANINE**
+/- 2 086 pi²



2 TOILETTES



**HAUTEUR
LIBRE**
24 pi



**1 QUAI DE
CHARGEMENT**



**PORTE DE
GARAGE AU SOL**
1 (14x14)

LOYER

LOYER NET	15,50 \$ / pi ²
FRAIS	6,30 \$ / pi ²
LOYER BRUT	21,80 \$ / pi ²

FRAIS OPÉRATIONNELS:

INCLUSIONS

- Taxes foncières
- Taxe scolaire
- Assurances du bâtiment
- Entretien/réparation du bâtiment extérieur et du terrain
- Frais de gestion
- Frais de condo

EXCLUSIONS

- Concierge
- Énergie
- Entretien ménager
- Entretien/réparation du bâtiment intérieur

CADASTRE 6 403 253, 6 403 256 (privatif)

ANNÉE DE CONSTRUCTION 2021

ZONAGE Industriel / Commercial (IA-318)

ÉLECTRICITÉ Volts : 600 / Amp : 600

CHAUFFAGE Gaz et électrique

GICLEURS Oui

STATIONNEMENTS 9

CARACTÉRISTIQUES

- À proximité des autoroutes 25 et 640
- Facile d'accès
- Localisation idéale
- Situé dans le parc industriel de Mascouche

À LOUER

📍 1330, avenue de la Gare, Mascouche (Québec) J7K 2Z2

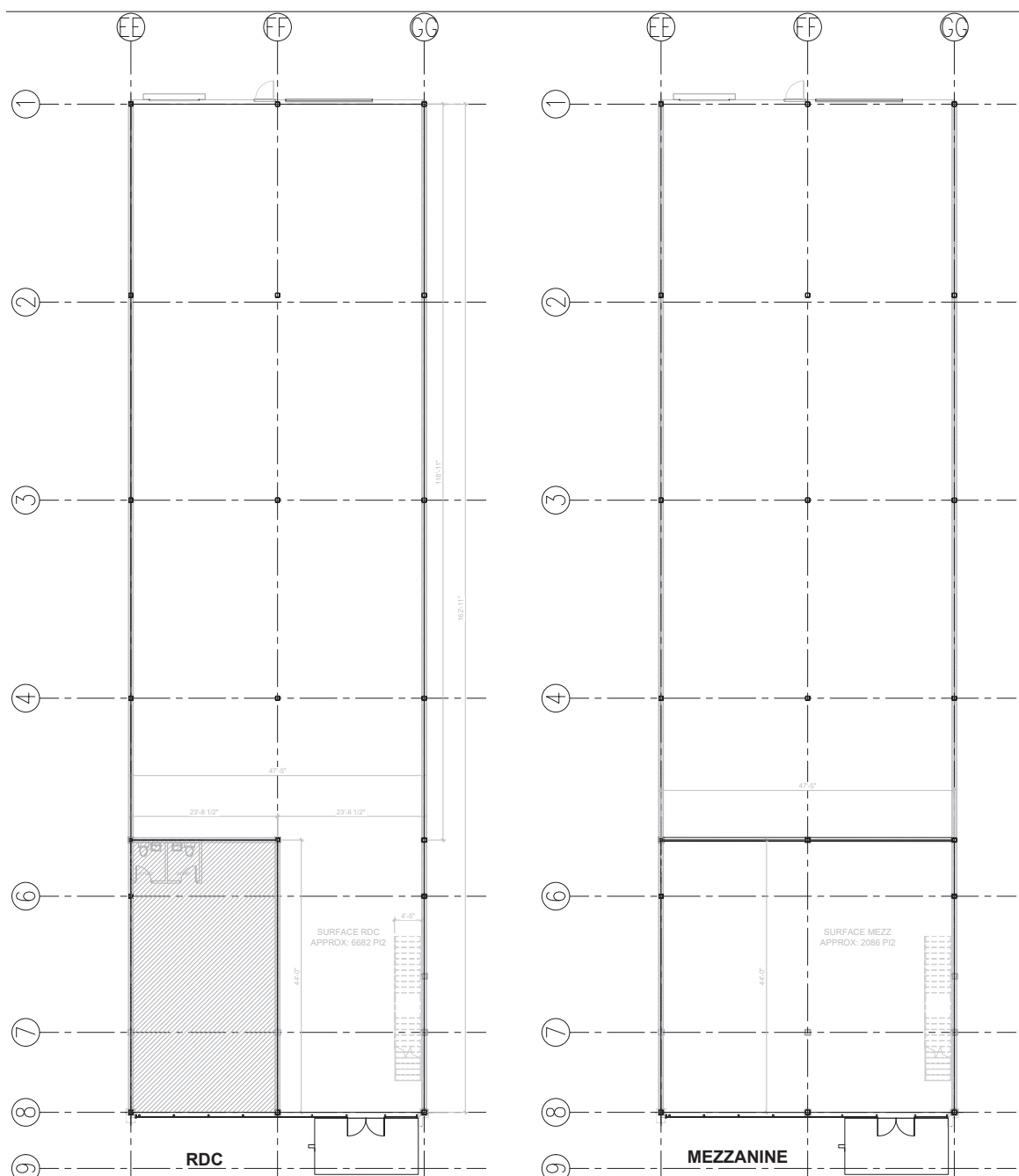
PHOTOS



PHOTOS



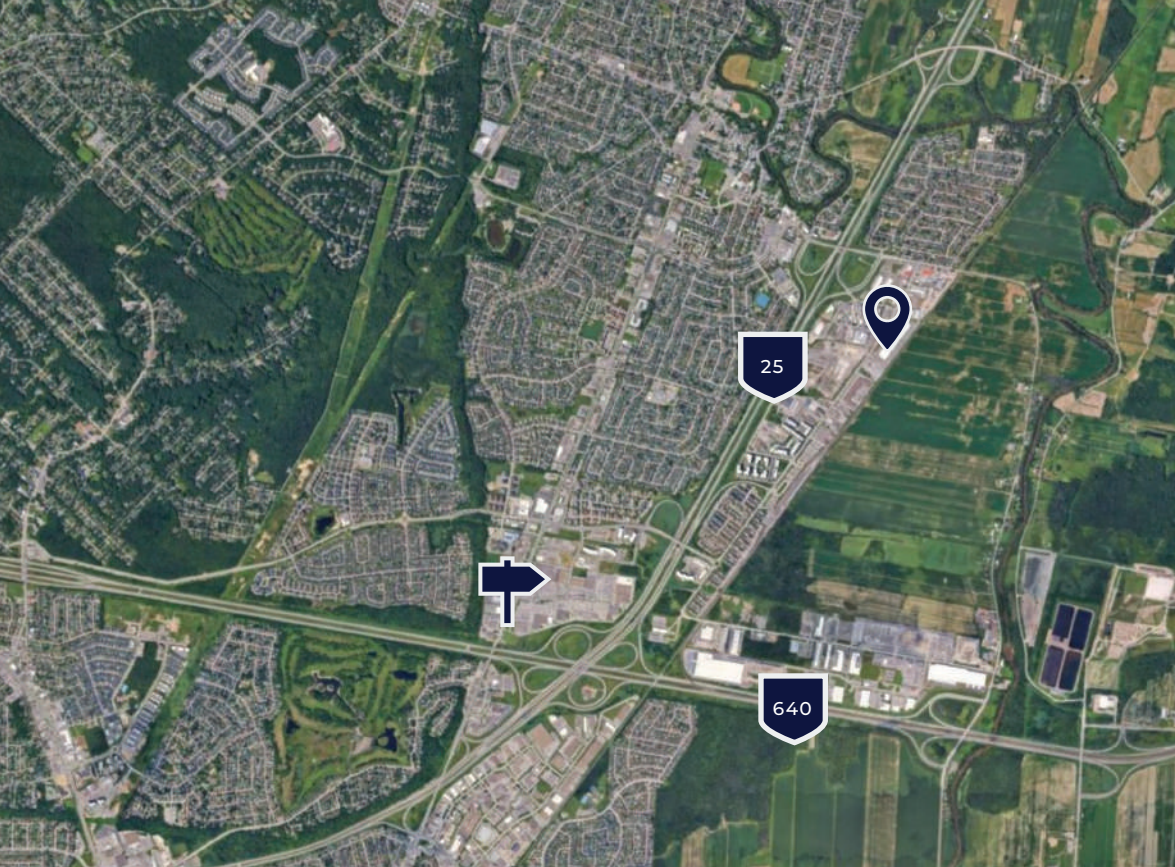
PLAN



À LOUER

📍 1330, avenue de la Gare, Mascouche (Québec) J7K 2Z2

LOCALISATION



25 **AUTOROUTE 25**
0,49 km

640 **AUTOROUTE 640**
2,32 km

ROUTE 125
1,47 km

LABONTECREAMER.CA

Proulx, Vadnais & associés inc. / Agence immobilière

MARTIN CREAMER

Immobilier Martin Creamer inc.
Courtier immobilier commercial

514 602-9471

MCREAMER@PROVAD.CA

LOUIS-PHILIPPE LABONTÉ

Immobilier Louis-Philippe Labonté inc.
Courtier immobilier commercial

514 377-0692

LPLABONTE@PROVAD.CA