

À LOUER



📍 200-10 Rue Gaston-Dumoulin, Blainville (Québec) J7C 0A3

LABONTECREAMER.CA

ALEXANDRE BAUDUIN

Immobilier Alexandre Bauduin inc.
Courtier immobilier résidentiel et commercial

514 712-0831

ALEX@PROVAD.CA

MARTIN CREAMER

Immobilier Martin Creamer inc.
Courtier immobilier commercial

514 602-9471

MCREAMER@PROVAD.CA

ESPACE INDUSTRIEL/BUREAU À LOUER



SUPERFICIE TOTALE

+/- 2 940 pi²



SUPERFICIE BUREAU

+/- 2 210 pi²

La superficie de bureau peut être réduite



SUPERFICIE ENTREPÔT

+/- 730 pi²



HAUTEUR LIBRE DANS L'ENTREPÔT

23pi 4po



QUAI DE CHARGEMENT

1 (12x14)

LOYER

LOYER NET 15,00 \$ / pi²

FRAIS D'OPÉRATION (2026) 6,50 \$ / pi²

FRAIS OPÉRATIONNELS:

INCLUSIONS

- Taxes municipales
- Taxe scolaire
- Assurance du bâtiment
- Entretien extérieur
- Déneigement

EXCLUSIONS

- Assurance du locataire
- Entretien intérieur
- Entretien ménager
- Énergie

CARACTÉRISTIQUES

- Bureaux climatisés
- Disponible immédiatement

GICLEUR

Oui

PHOTOS



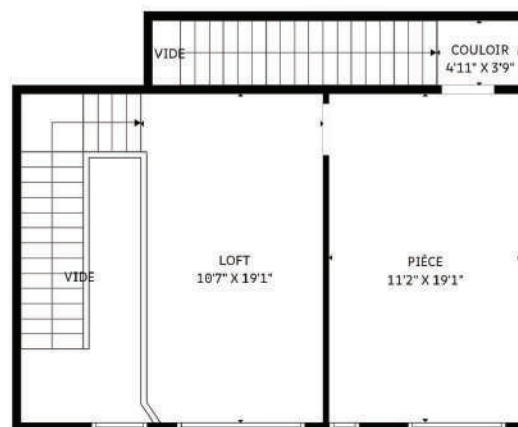
À LOUER

📍 200-10 Rue Gaston-Dumoulin, Blainville (Québec) J7C 0A3

PHOTOS



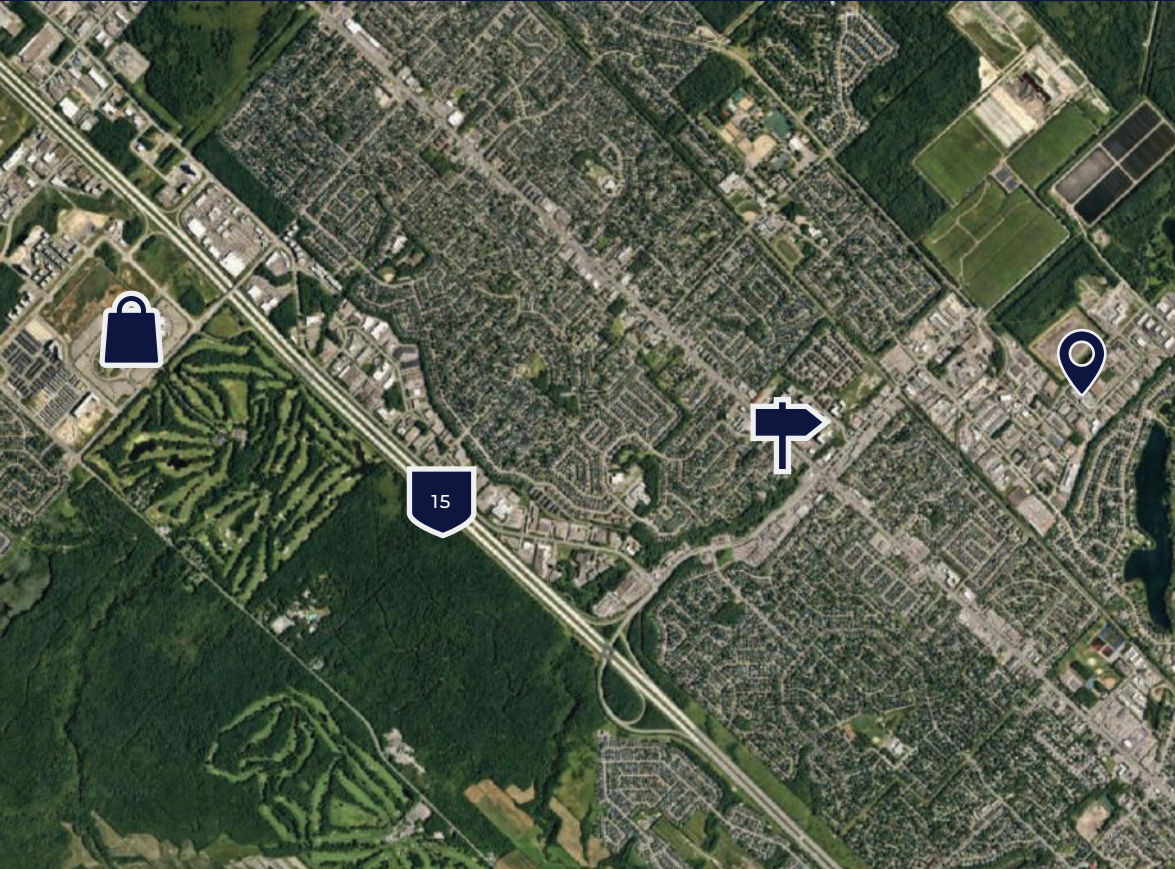
PLAN



À LOUER

📍 200-10 Rue Gaston-Dumoulin, Blainville (Québec) J7C 0A3

LOCALISATION



AUTOROUTE 15
3,7 km



**BOULEVARD
CURÉ-LABELLE**
2,2 km



**OUTLETS DE
MIRABEL**
7,5 km

LABONTECREAMER.CA

Proulx, Vadnais & associés inc. / Agence immobilière

ALEXANDRE BAUDUIN

Immobilier Alexandre Bauduin inc
Courtier immobilier résidentiel et commercial

514 712-0831

ALEX@PROVAD.CA

MARTIN CREAMER

Immobilier Martin Creamer inc.
Courtier immobilier commercial

514 602-9471

MCREAMER@PROVAD.CA