

LABONTÉ × CREAMER
Proulx, Vadnais & associés inc. / Agence immobilière


**PROULX VADNAIS
& ASSOCIÉS**
AGENCE IMMOBILIÈRE

À VENDRE



📍 1139, rue Marie-Victorin
Saint-Bruno-de-Montarville (QC) J3V 0M7

LABONTECREAMER.CA

MARTIN CREAMER

Immobilier Martin Creamer inc.
Courtier immobilier commercial

514 602-9471

MCREAMER@PROVAD.CA

MATHIEU GIRARD

Courtier immobilier commercial

438 223-2112

MATHIEU.GIRARD@PROVAD.CA

CONDO INDUSTRIEL À VENDRE



**SUPERFICIE TOTALE
BÂTIMENT**
+/- 15 051 pi²



SUPERFICIE ENTREPÔT
+/- 10 381 pi²



**SUPERFICIE TOTALE
2E ÉTAGE**
+/- 3 545 pi²



SUPERFICIE BUREAU
+/- 1 125 pi²



HAUTEUR
29 pieds (dans l'entrepôt)



**ESPACES DE
STATIONNEMENT**
8

PRIX RÉVISÉ

4 250 000 \$

CARACTÉRISTIQUES

- Idéal pour un distributeur
- À proximité de plusieurs autoroutes
- Bâtisse récente et haut de gamme
- 1 quai de chargement
- 1 porte de garage au sol (14x14)

CADASTRE

6 341 596, 6 341 604,
6 453 270 & 6 453 271

CHAUFFAGE

Gaz

GICLEURS

Oui

ZONAGE

Industriel

ANNÉE DE CONSTRUCTION

2019

ÉLECTRICITÉ

600 volts/200 ampères

GARANTIE

Vendu avec garantie légale

FRAIS

TAXES FONCIÈRES

87 458,28 \$

TAXE SCOLAIRE

2013,88 \$

CARACTÉRISTIQUES

NOTES SUPPLÉMENTAIRES

- Air climatisé dans les bureaux
- Lumière LED dans l'entrepôt
- Deux entrées principales
- Espace avec plusieurs places de stationnement sur les lieux

MEZZANINE

- 1 cuisine
- 1 espace rangement
- 2 salles de bain
- 1 salle de conférence
- 3 bureaux

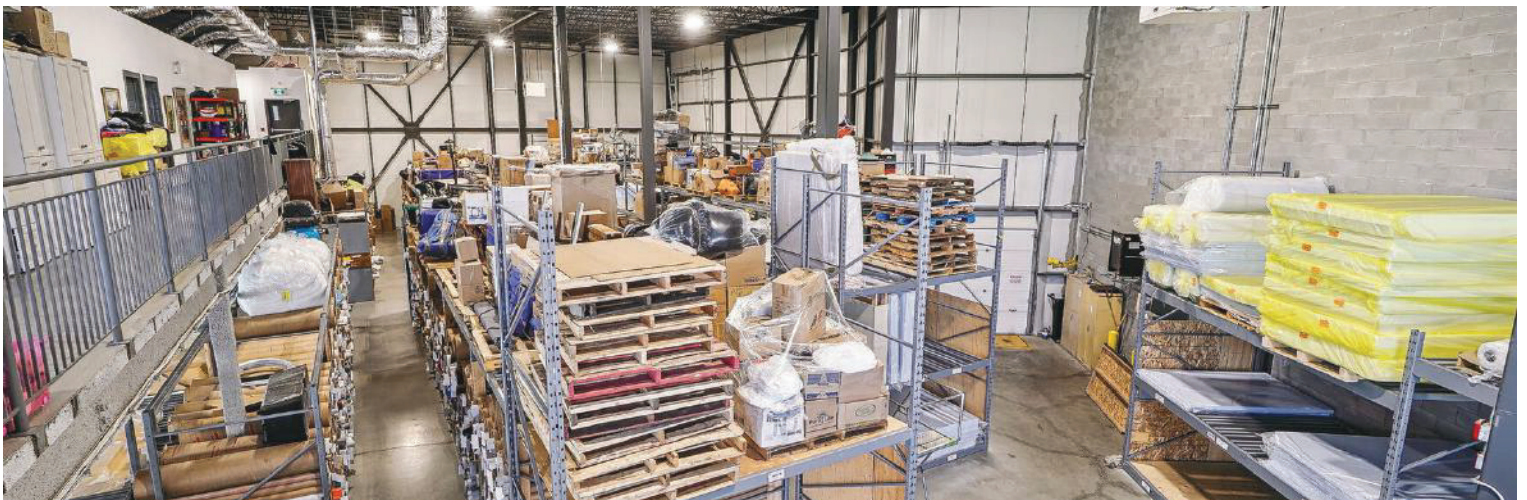
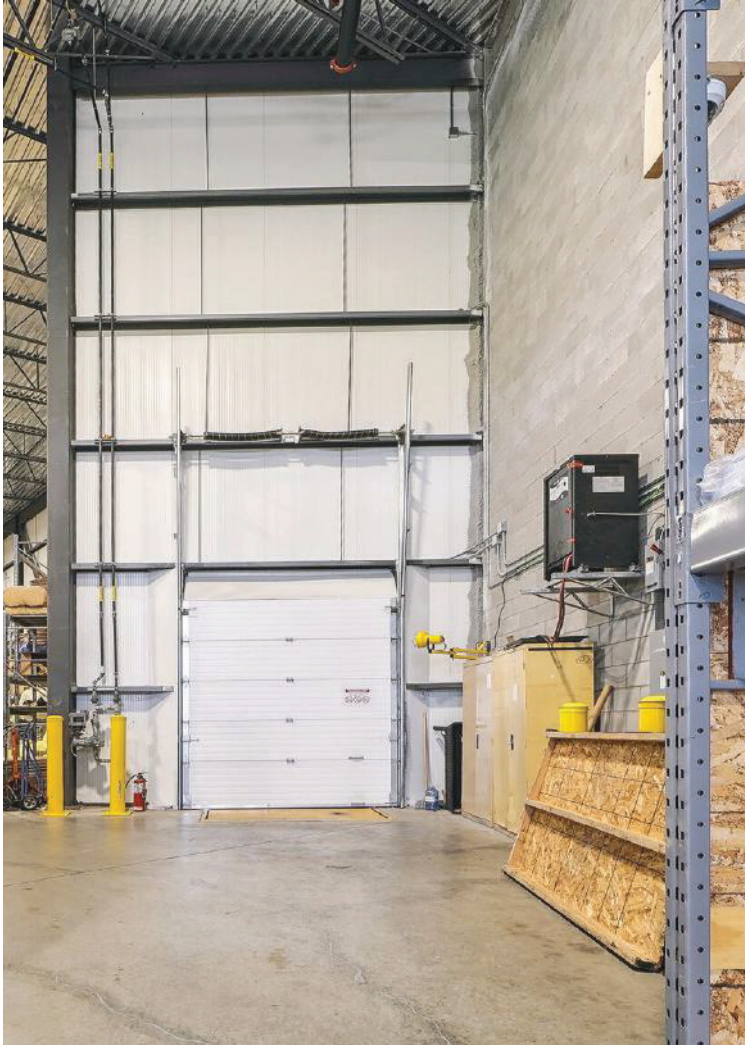
AU SOL

- 1 bureau
- 1 coin cuisine
- 2 toilettes
- 1 espace rangement



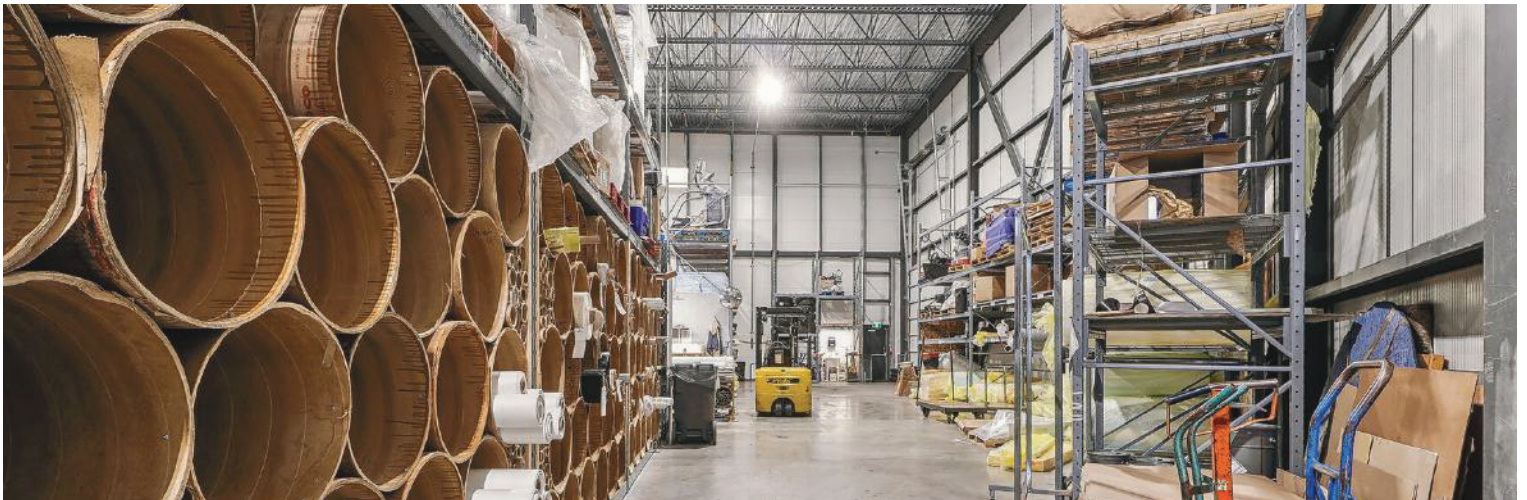
À VENDRE

📍 1139, rue Marie-Victorin Saint-Bruno-de-Montarville
(Québec) J3V 0M7



À VENDRE

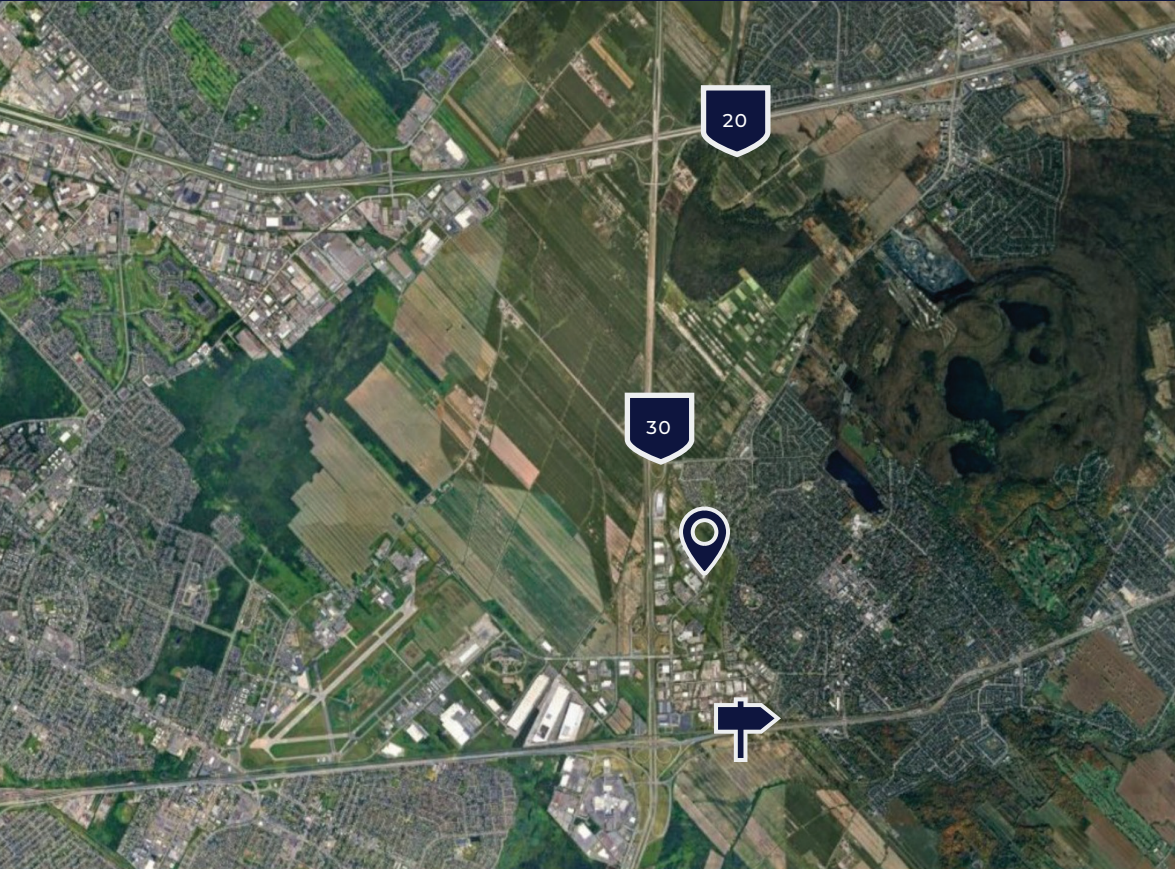
📍 1139, rue Marie-Victorin Saint-Bruno-de-Montarville
(Québec) J3V 0M7



À VENDRE

📍 1139, rue Marie-Victorin Saint-Bruno-de-Montarville
(Québec) J3V 0M7

LOCALISATION



30 **AUTOROUTE 30**
0,54 km

ROUTE 116
1,71 km

20 **AUTOROUTE 20**
5,32 km

LABONTECREAMER.CA

Proulx, Vadnais & associés inc. / Agence immobilière

MARTIN CREAMER

Immobilier Martin Creamer inc.
Courtier immobilier commercial

514 602-9471

MCREAMER@PROVAD.CA

MATHIEU GIRARD

Courtier immobilier commercial

438 223-2112

MATHIEU.GIRARD@PROVAD.CA

LOUIS-PHILIPPE LABONTÉ

Immobilier Louis-Philippe Labonté inc.
Courtier immobilier commercial

514 377-0692

LPLABONTE@PROVAD.CA