

LABONTÉ × CREAMER
Proulx, Vadnais & associés inc. / Agence immobilière


**PROULX VADNAIS
& ASSOCIÉS**
AGENCE IMMOBILIÈRE

À LOUER



📍 1329, rue Nationale, Terrebonne (Québec) J6W 6H8

LABONTECREAMER.CA

MARTIN CREAMER

Immobilier Martin Creamer inc.
Courtier immobilier commercial

514 602-9471

MCREAMER@PROVAD.CA

CONDO INDUSTRIEL À LOUER



**SUPERFICIE
TOTALE**
+/- 4 700 pi²



**SUPERFICIE
RDC**
+/- 3 500 pi²



**SUPERFICIE
MEZZANINE**
+/- 1 200 pi²

ENTREPÔT



**HAUTEUR
LIBRE**
21 pi



**PORTE DE
GARAGE AU SOL**
1 (14x14)

LOYER

LOYER NET	16,00 \$ / pi ²
FRAIS	5,10 \$ / pi ²
LOYER BRUT	21,10 \$ / pi ²

FRAIS OPÉRATIONNELS:

INCLUSIONS

- Taxes foncières
- Taxe scolaire
- Assurances du bâtiment
- Entretien/réparation du bâtiment extérieur et du terrain

EXCLUSIONS

- Concierge
- Énergie
- Entretien ménager
- Entretien/réparation du bâtiment intérieur

CADASTRE	4 920 337
ANNÉE DE CONSTRUCTION	2012
ZONAGE	Industriel
ÉLECTRICITÉ	Volts: 600 / Amp: 400
CHAUFFAGE	Gaz et électrique
GICLEURS	Oui
STATIONNEMENTS	10

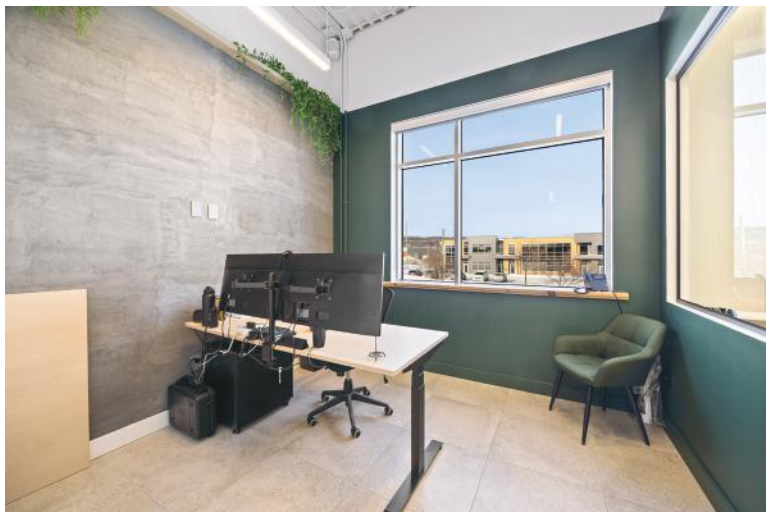
CARACTÉRISTIQUES

- À proximité de plusieurs autoroutes
- Facile d'accès
- Bureau haut de gamme
- Espace propre et bien entretenu
- Localisation idéale

À LOUER

📍 1329, rue Nationale, Terrebonne (Québec) J6W 6H8

PHOTOS



À LOUER

📍 1329, rue Nationale, Terrebonne (Québec) J6W 6H8

PHOTOS



À LOUER

📍 1329, rue Nationale, Terrebonne (Québec) J6W 6H8

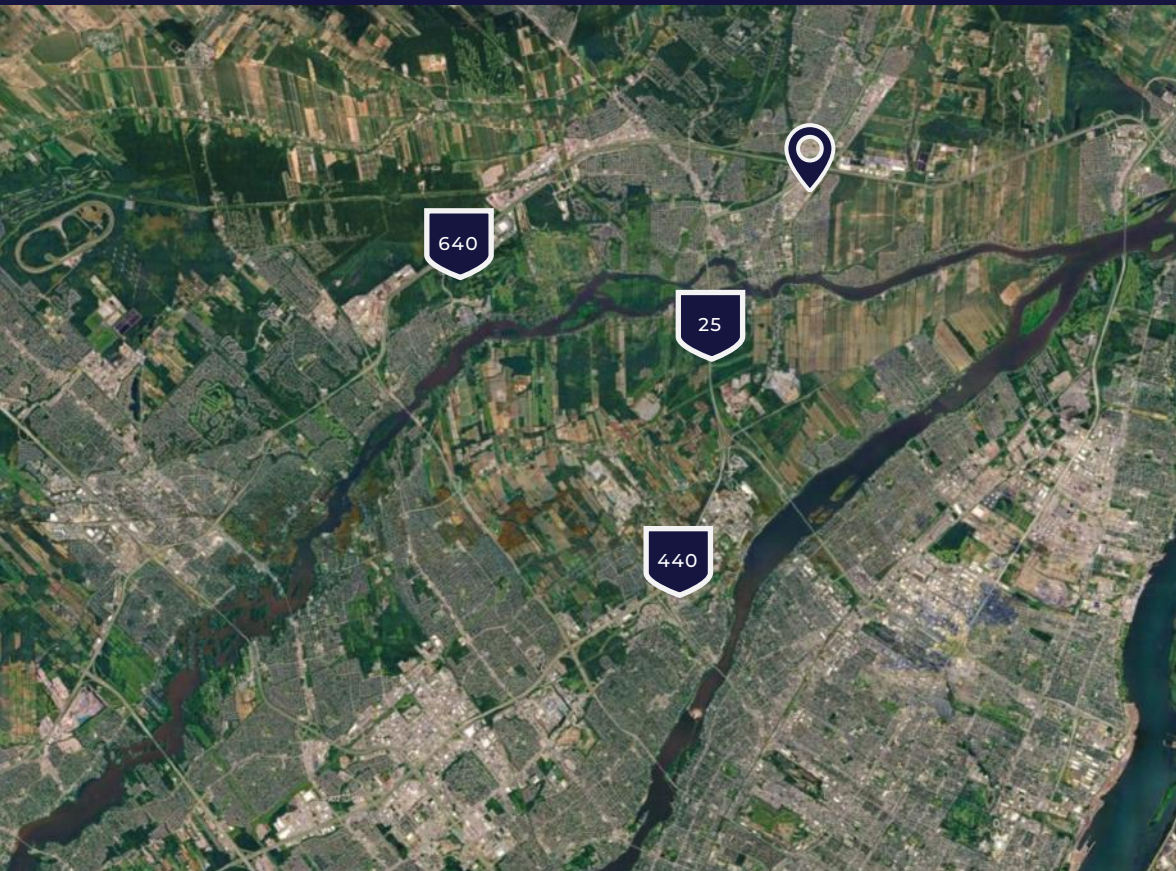
PHOTOS



À LOUER

📍 1329, rue Nationale, Terrebonne (Québec) J6W 6H8

LOCALISATION



25 **AUTOROUTE 25**
0,49 km

640 **AUTOROUTE 640**
0,70 km

440 **AUTOROUTE 440**
7,86 km

LABONTECREAMER.CA

Proulx, Vadnais & associés inc. / Agence immobilière

MARTIN CREAMER

Immobilier Martin Creamer inc.
Courtier immobilier commercial

514 602-9471

MCREAMER@PROVAD.CA

LOUIS-PHILIPPE LABONTÉ

Immobilier Louis-Philippe Labonté inc.
Courtier immobilier commercial

514 377-0692

LPLABONTE@PROVAD.CA