

LABONTÉ × CREAMER
Proulx, Vadnais & associés inc. / Agence immobilière


**PROULX VADNAIS
& ASSOCIÉS**
AGENCE IMMOBILIÈRE

À LOUER



📍 3155, rue Joseph-Monier, Terrebonne (Québec) J6X 4T2

LABONTECREAMER.CA

GABRIELLE PAVELACK

Courtier immobilier résidentiel et commercial

514 621-4305

GPAVELACK@PROVAD.CA

ESPACE INDUSTRIEL À LOUER



**SUPERFICIE
TOTALE**

+/- 5 383 pi²



**SUPERFICIE
BUREAU**

+/- 1 494 pi²



**SUPERFICIE
ENTREPÔT**

+/- 3 889 pi²



**SUPERFICIE
TERRAIN**

+/- 8 600 pi²



HAUTEUR

20'5 pi



**PORTE DE
GARAGE AU SOL**

2 (14x14)

RDC



**1 GRAND
BUREAU FERMÉ**



**1 AIRE OUVERTE/
SALLE DE MONTRE/RÉCEPTION**



**1 COIN DE
RANGEMENT**

2^{ÈME} ÉTAGE



**1 SALLE
DE BAIN**



**1 AIRE OUVERTE/
SALLE DE CONFÉRENCE**

LOYER

LOYER NET 15 \$ / pi²

FRAIS D'OPÉRATIONS 5 \$ / pi²

LOYER BRUT 20 \$ / pi²

FRAIS OPÉRATIONNELS:

INCLUSIONS

- Taxes foncières
- Taxe scolaire
- Assurances du bâtiment
- Entretien/réparation du bâtiment extérieur et du terrain
- Entretien/réparation du bâtiment intérieur

EXCLUSIONS

- Concierge
- Énergie
- Entretien ménager
- Déneigement

CADASTRE 2 768 692

ÉLECTRICITÉ Volts: 600 / Amp: 400

CHAUFFAGE Gaz et électrique

GICLEURS Non

ZONAGE Industriel

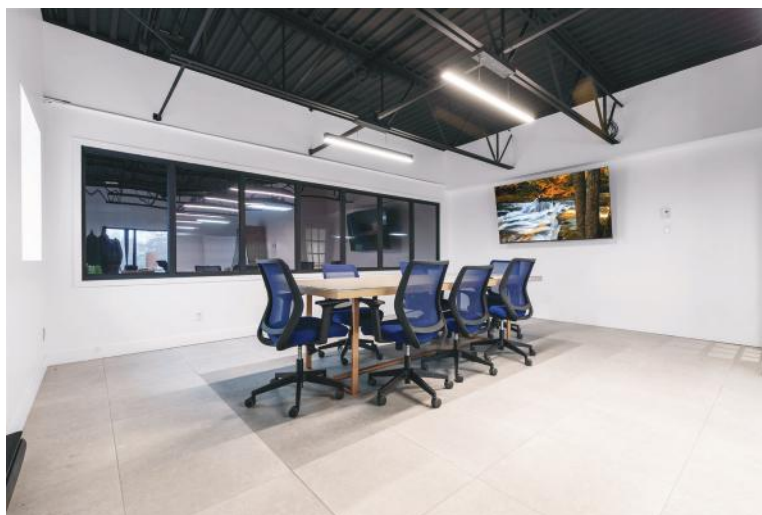
CARACTÉRISTIQUES

- Facile d'accès
- Situé dans le parc industriel de Terrebonne en bordure de l'autoroute 640
- Idéal pour compagnie dans le domaine des services, métaux ouvrés, coffrages, d'usinage et compagnie de construction diverse

À LOUER

📍 3155, rue Joseph-Monier, Terrebonne (Québec) J6X 4T2

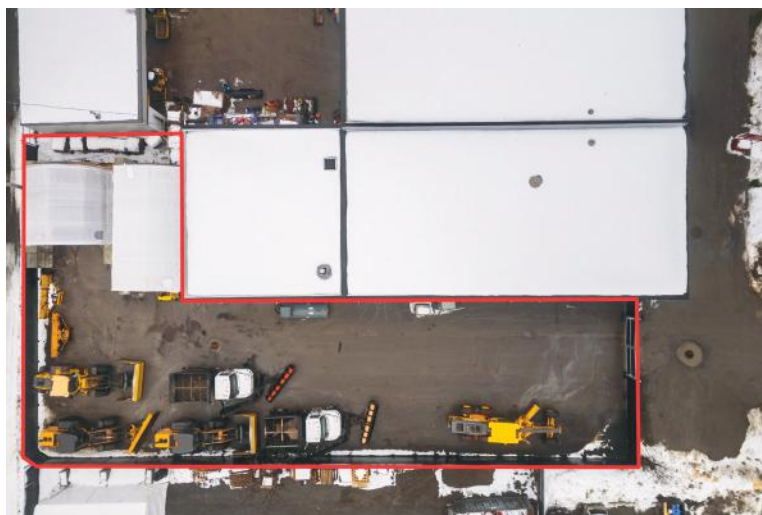
PHOTOS



À LOUER

📍 3155, rue Joseph-Monier, Terrebonne (Québec) J6X 4T2

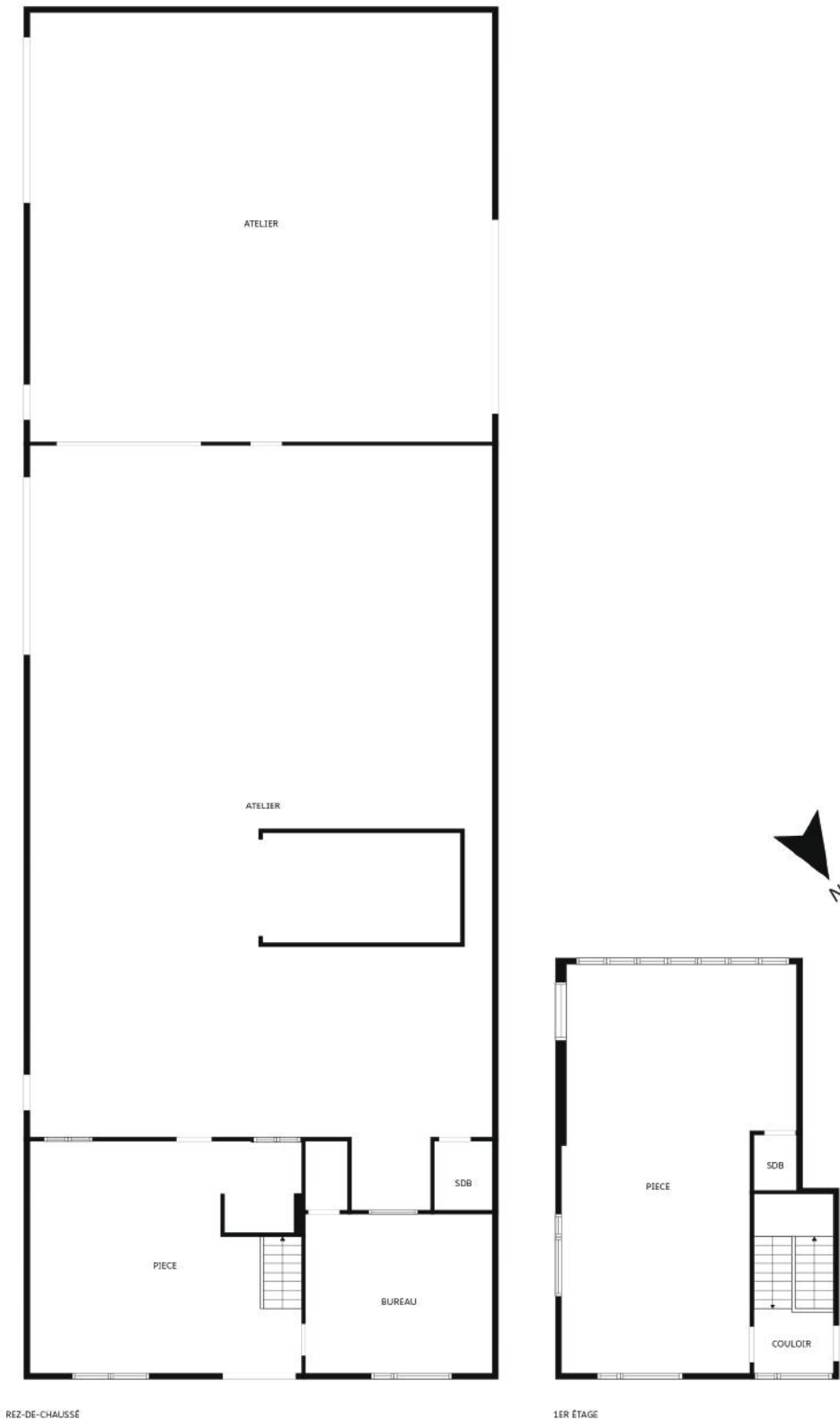
PHOTOS



À LOUER

📍 3155, rue Joseph-Monier, Terrebonne (Québec) J6X 4T2

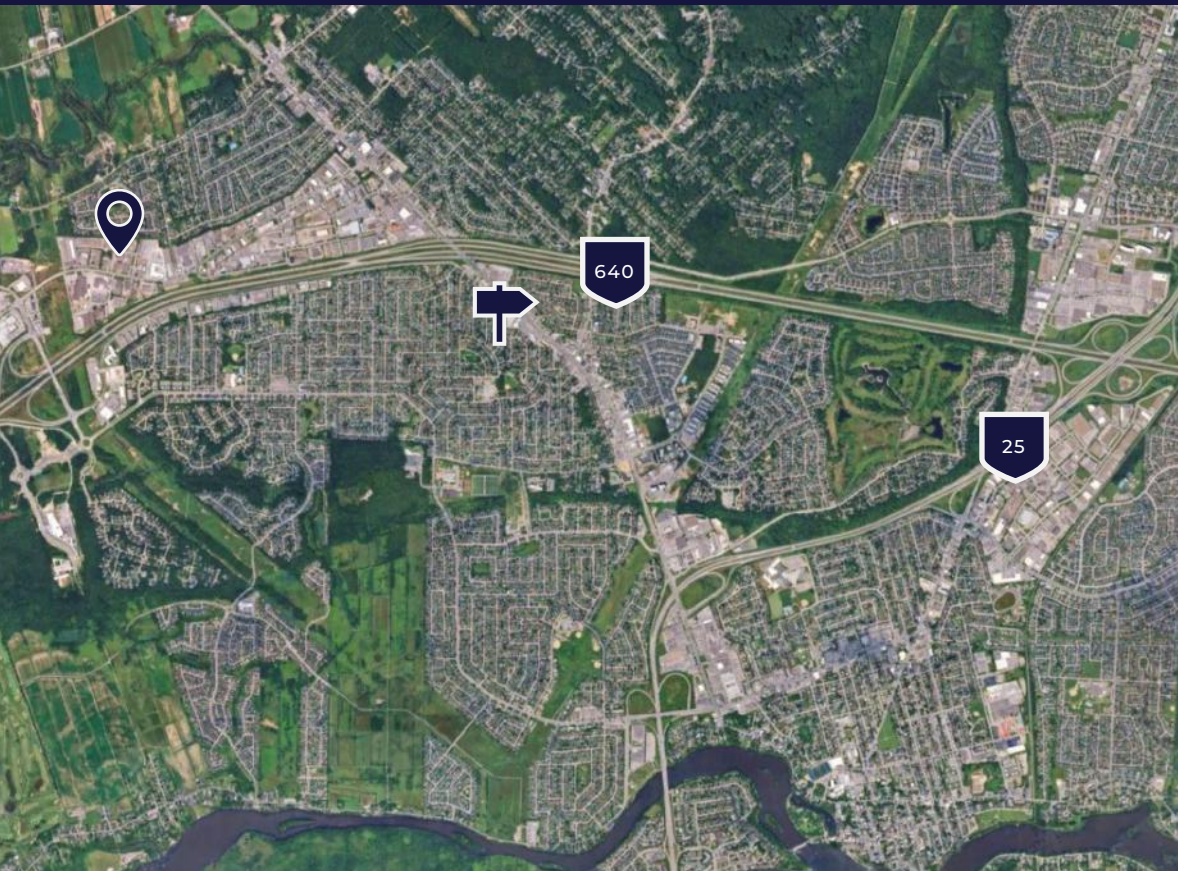
PLAN



À LOUER

📍 3155, rue Joseph-Monier, Terrebonne (Québec) J6X 4T2

LOCALISATION



AUTOROUTE 640
0,34 km



AUTOROUTE 25
4,12 km



ROUTE 337
1,51 km

LABONTECREAMER.CA

Proulx, Vadnais & associés inc. / Agence immobilière

GABRIELLE PAVELACK

Courtier immobilier résidentiel et commercial

514 621-4305

GPAVELACK@PROVAD.CA

MARTIN CREAMER

Immobilier Martin Creamer inc.

Courtier immobilier commercial

514 602-9471

MCREAMER@PROVAD.CA