

À LOUER



📍 3448-3452, boul. Industriel, Laval (Québec) H7L 4R9

LABONTECREAMER.CA

ALEXANDRE BAUDUIN

Immobilier Alexandre Bauduin inc.
Courtier immobilier résidentiel et commercial

514 712-0831

ALEX@PROVAD.CA

ESPACE INDUSTRIEL À LOUER



**SUPERFICIE
TOTALE**
+/- 9 620 pi²



**SUPERFICIE
BUREAU**
+/- 2 293 pi²



**SUPERFICIE
ENTREPÔT**
+/- 7 327 pi²



**HAUTEUR
LIBRE**
18pi



**QUAI(S) DE
CHARGEMENT**
2

LOYER

LOYER NET Contacter le courtier
FRAIS OPÉRATIONNELS 5,38\$ / pi²

FRAIS OPÉRATIONNELS:

INCLUSIONS

- Taxes municipales
- Taxe scolaire
- Assurance du bâtiment
- Entretien extérieur
- Déneigement

EXCLUSIONS

- Assurance du locataire
- Entretien intérieur
- Entretien ménager
- Énergie

CARACTÉRISTIQUES

→ Libre immédiatement

À LOUER

📍 3448-3452, boul. Industriel, Laval (Québec) H7L 4R9

PHOTOS



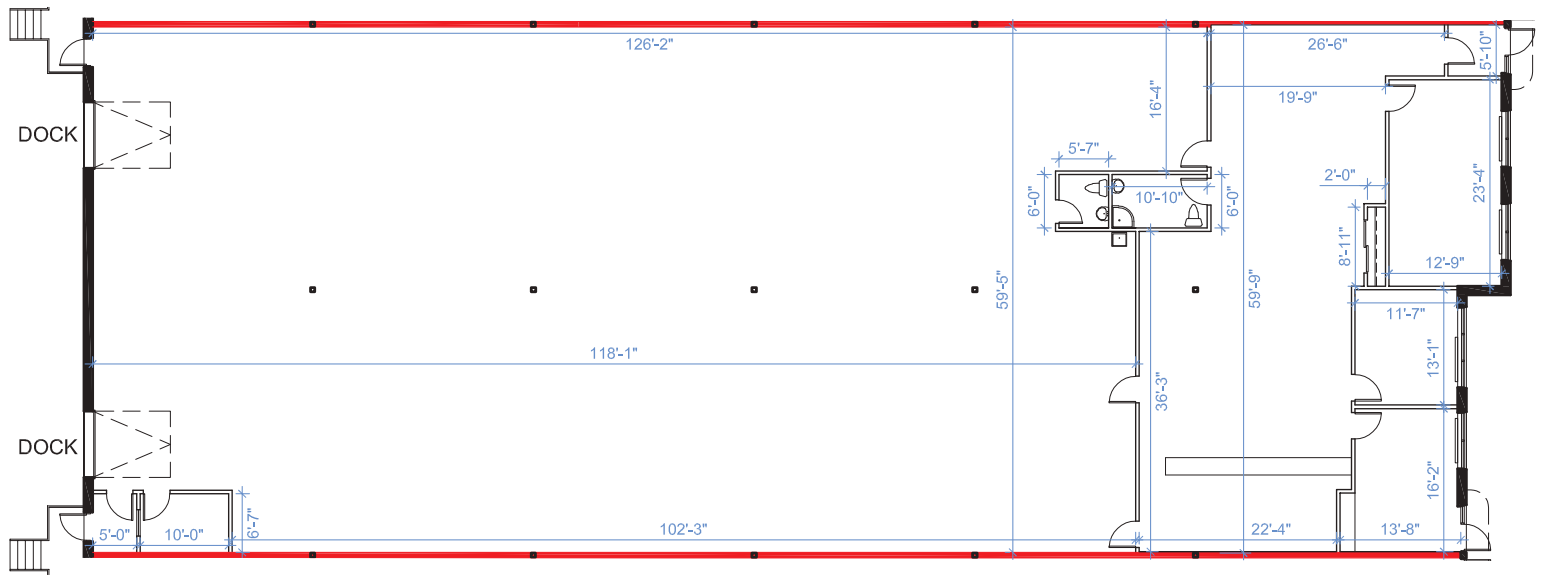
À LOUER

📍 3448-3452, boul. Industriel, Laval (Québec) H7L 4R9

PHOTOS



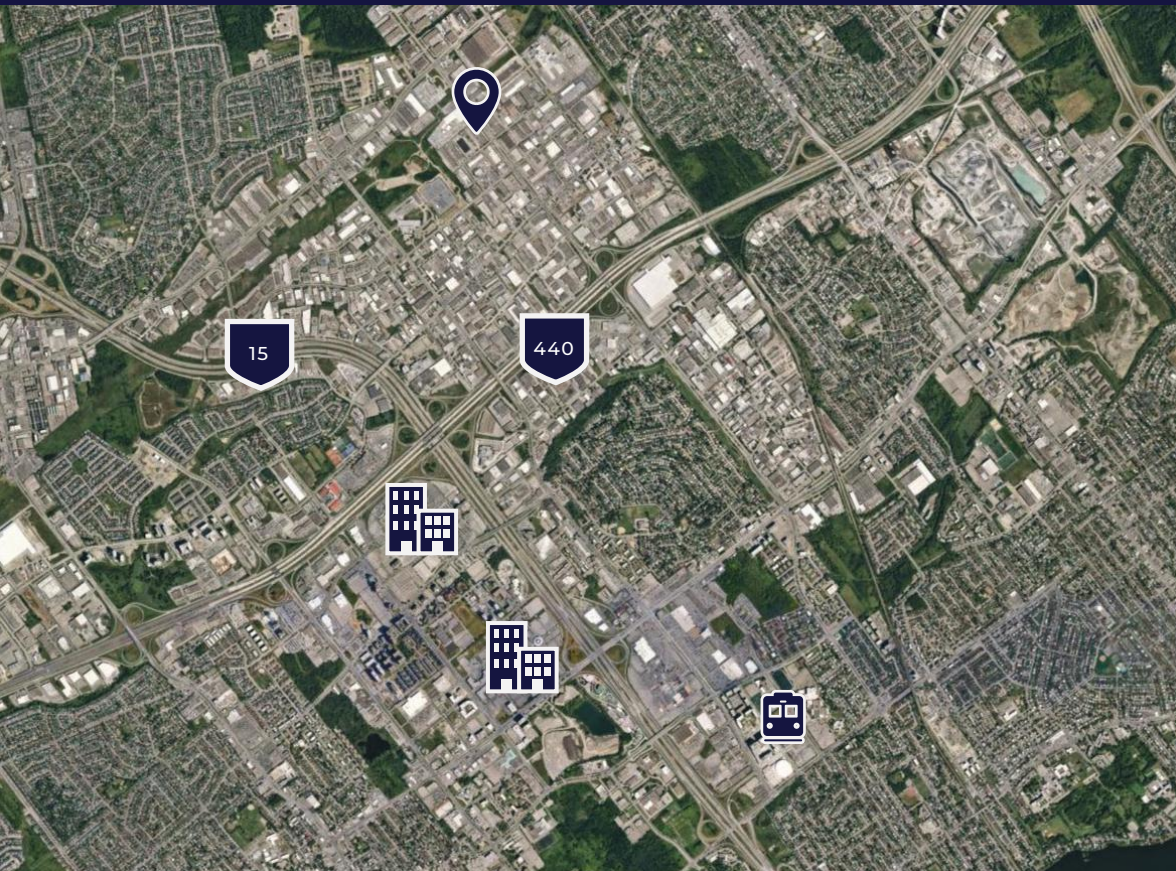
PLAN



À LOUER

📍 3448-3452, boul. Industriel, Laval (Québec) H7L 4R9

LOCALISATION



440 **AUTOROUTE 440**
1,39 km

15 **AUTOROUTE 15**
1,69 km

 **CARREFOUR LAVAL**
7 min

 **CENTROPOLIS**
12 min

 **STATION MONTMORENCY**
13 min

LABONTECREAMER.CA

Proulx, Vadnais & associés inc. / Agence immobilière



ALEXANDRE BAUDUIN

Immobilier Alexandre Bauduin inc.
Courtier immobilier résidentiel et commercial

514 712-0831

ALEX@PROVAD.CA

MARTIN CREAMER

Immobilier Martin Creamer inc.
Courtier immobilier commercial

514 602-9471

MCREAMER@PROVAD.CA

LOUIS-PHILIPPE LABONTÉ

Immobilier Louis-Philippe Labonté inc.
Courtier immobilier commercial

514 377-0692

LPLABONTE@PROVAD.CA

Ce document ne constitue pas une offre ou une promesse pouvant lier le vendeur, mais il constitue une invitation à soumettre de telles offres ou promesses. Une inspection diligente est recommandée à tout acheteur potentiel. Les informations énumérées dans ce document ont été fournies par le propriétaire. Tout acheteur éventuel aura la responsabilité d'en vérifier l'exactitude et le courtier décline toute responsabilité quant à l'exactitude de ces informations.