

# À LOUER



📍 3426-3432, boul. Industriel, Laval (Québec) H7L 4R9

[LABONTECREAMER.CA](http://LABONTECREAMER.CA)

**ALEXANDRE BAUDUIN**

Immobilier Alexandre Bauduin inc.  
Courtier immobilier résidentiel et commercial

**514 712-0831**

[ALEX@PROVAD.CA](mailto:ALEX@PROVAD.CA)

## ESPACE INDUSTRIEL À LOUER



**SUPERFICIE  
TOTALE**  
+/- 14 281 pi<sup>2</sup>



**SUPERFICIE  
BUREAU**  
+/- 2 416 pi<sup>2</sup>



**SUPERFICIE  
ENTREPÔT**  
+/- 11 865 pi<sup>2</sup>



**HAUTEUR  
LIBRE**  
18pi



**QUAI(S) DE  
CHARGEMENT**  
4

### LOYER

<b>LOYER NET</b>	16,00 \$ / pi <sup>2</sup>
<b>FRAIS OPÉRATIONNELS</b>	6,12\$ / pi <sup>2</sup>

### FRAIS OPÉRATIONNELS:

#### INCLUSIONS

- Taxes municipales
- Taxe scolaire
- Assurance du bâtiment
- Entretien extérieur
- Déneigement

#### EXCLUSIONS

- Assurance du locataire
- Entretien intérieur
- Entretien ménager
- Énergie

### CARACTÉRISTIQUES

→ Libre immédiatement



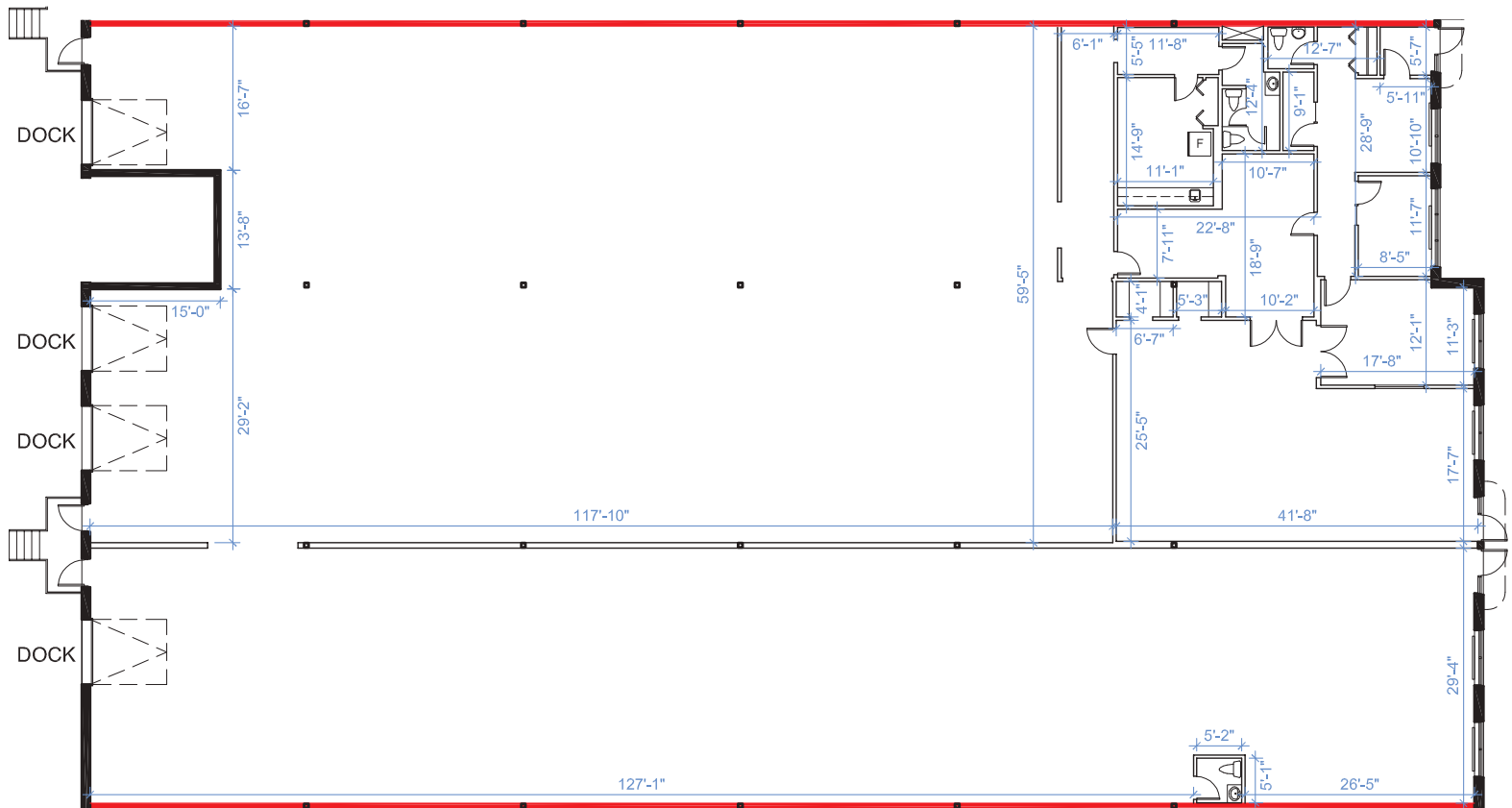
## PHOTOS



# À LOUER

3426-3432, boul. Industriel, Laval (Québec) H7L 4R9

## PLAN

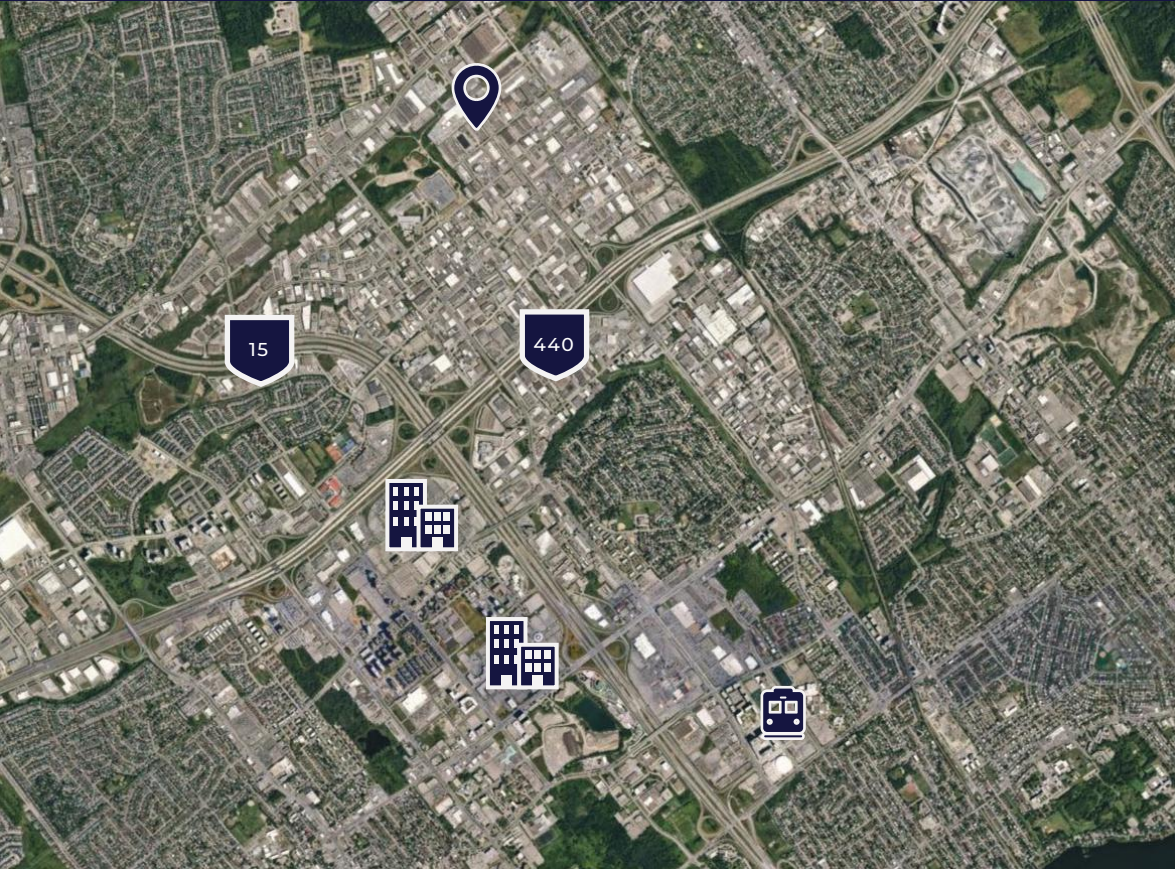




# À LOUER

📍 3426-3432, boul. Industriel, Laval (Québec) H7L 4R9

## LOCALISATION



**440** **AUTOROUTE 440**  
1,39 km

**15** **AUTOROUTE 15**  
1,69 km

 **CARREFOUR LAVAL**  
7 min

 **CENTROPOLIS**  
12 min

 **STATION MONTMORENCY**  
13 min

## LABONTECREAMER.CA

Proulx, Vadnais & associés inc. / Agence immobilière



**ALEXANDRE BAUDUIN**  
Immobilier Alexandre Bauduin inc.  
Courtier immobilier résidentiel et commercial

**514 712-0831**

ALEX@PROVAD.CA

**MARTIN CREAMER**  
Immobilier Martin Creamer inc.  
Courtier immobilier commercial

**514 602-9471**

MCREAMER@PROVAD.CA

**LOUIS-PHILIPPE LABONTÉ**  
Immobilier Louis-Philippe Labonté inc.  
Courtier immobilier commercial

**514 377-0692**

LPLABONTE@PROVAD.CA