

# À LOUER



📍 283-4455, Autoroute Jean-Noël-Lavoie (A-440)  
Laval (Québec) H7P 4W6

[LABONTECREAMER.CA](http://LABONTECREAMER.CA)

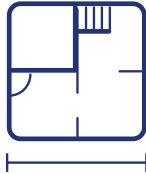
**ALEXANDRE BAUDUIN**

Immobilier Alexandre Bauduin inc.  
Courtier immobilier résidentiel et commercial

**514 712-0831**

[ALEX@PROVAD.CA](mailto:ALEX@PROVAD.CA)

## BUREAU À LOUER



### SUPERFICIE LOCATIVE

+/- 3 166 pi<sup>2</sup>



6 BUREAUX FERMÉS



1 SALLE DE  
CONFÉRENCE VITRÉE



PLUSIEURS PIÈCES  
DE RANGEMENTS



1 CUISINE FERMÉE



TRÈS GRANDE  
AIRE OUVERTE

## LOYER

LOYER BRUT

15,50 \$ / pi<sup>2</sup>

### FRAIS OPÉRATIONNELS:

#### INCLUSIONS

- Taxes municipales
- Taxe scolaire
- Assurance du bâtiment
- Entretien extérieur
- Déneigement et entretien paysager
- Énergie

#### EXCLUSIONS

- Assurance du locataire
- Entretien ménager

## CARACTÉRISTIQUES

- Libre immédiatement
- Très grand stationnement extérieur
- À proximité de plusieurs services
- Salle de bain dans les aires communes

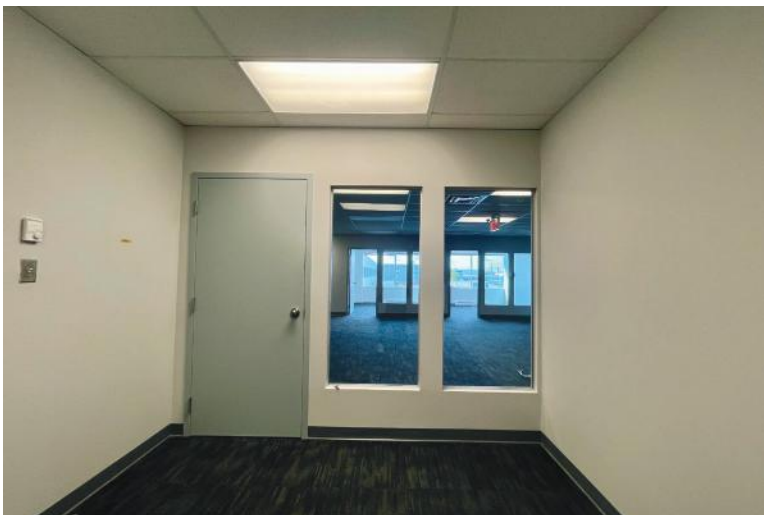
## PHOTOS



# À LOUER

📍 283-4455, Autoroute Jean-Noël-Lavoie (A-440), Laval (Québec) H7P 4W6

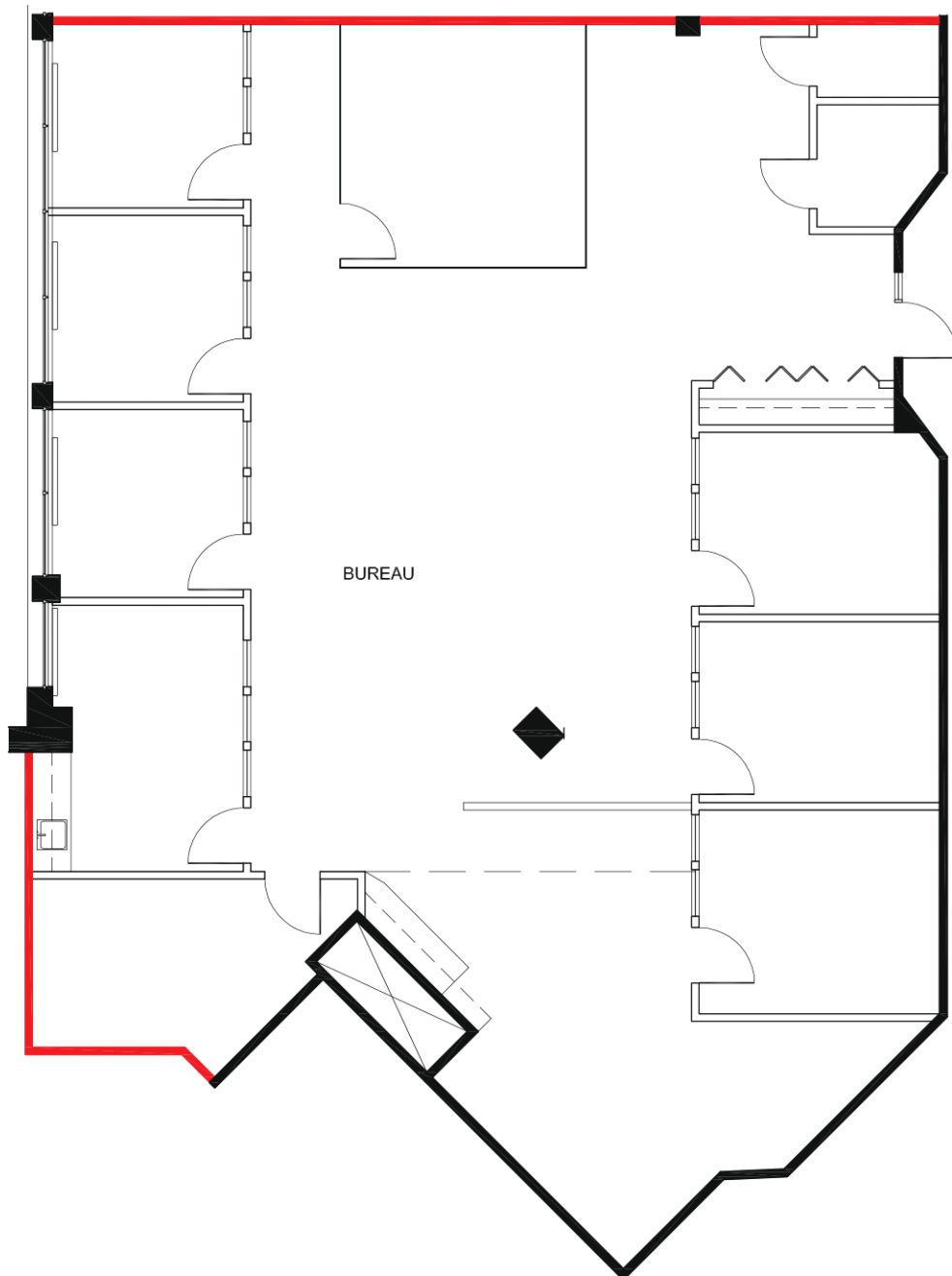
## PHOTOS



# À LOUER

📍 283-4455, Autoroute Jean-Noël-Lavoie (A-440), Laval (Québec) H7P 4W6

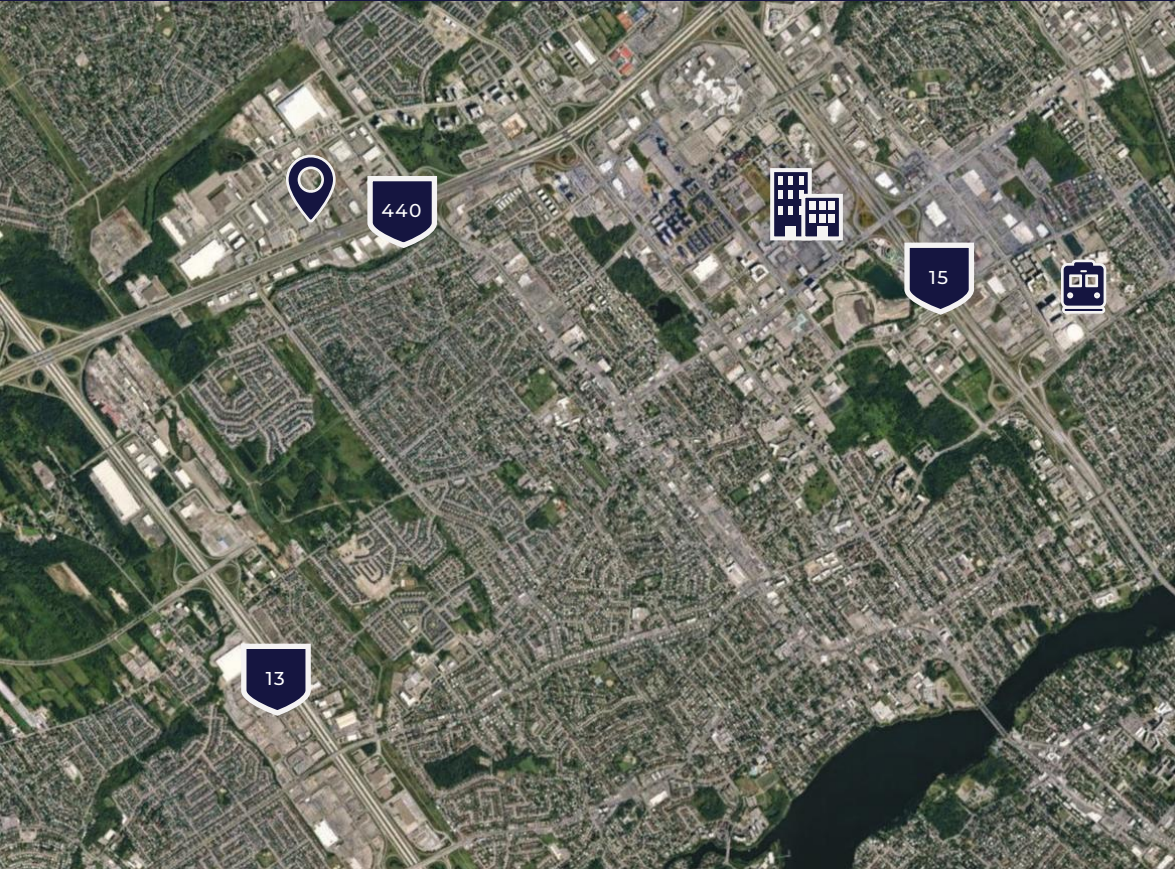
## PLAN



# À LOUER

📍 283-4455, Autoroute Jean-Noël-Lavoie (A-440), Laval (Québec) H7P 4W6

## LOCALISATION



**440** **AUTOROUTE 440**  
0,1 km

**15** **AUTOROUTE 15**  
3,11 km

**13** **AUTOROUTE 13**  
2,09 km

 **CENTROPOLIS**  
8 min

 **STATION MONTMORENCY**  
10 min

## LABONTECREAMER.CA

Proulx, Vadnais & associés inc. / Agence immobilière



**ALEXANDRE BAUDUIN**

Immobilier Alexandre Bauduin inc.  
Courtier immobilier résidentiel et commercial

**514 712-0831**

ALEX@PROVAD.CA

**MARTIN CREAMER**

Immobilier Martin Creamer inc.  
Courtier immobilier commercial

**514 602-9471**

MCREAMER@PROVAD.CA

**LOUIS-PHILIPPE LABONTÉ**

Immobilier Louis-Philippe Labonté inc.  
Courtier immobilier commercial

**514 377-0692**

LPLABONTE@PROVAD.CA