

# À LOUER



📍 1523, rue Berlier, Laval (Québec) H7L 3Z1

[LABONTECREAMER.CA](http://LABONTECREAMER.CA)

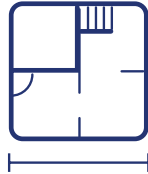
**ALEXANDRE BAUDUIN**

Immobilier Alexandre Bauduin inc.  
Courtier immobilier résidentiel et commercial

**514 712-0831**

[ALEX@PROVAD.CA](mailto:ALEX@PROVAD.CA)

## BUREAU À LOUER



### SUPERFICIE LOCATIVE

+/- 2 700 pi<sup>2</sup>



10 BUREAUX FERMÉS



1 SALLE DE BAIN



1 GRANDE SALLE DE CONFÉRENCE



1 RÉCEPTION

### LOYER

LOYER BRUT

12 \$ / pi<sup>2</sup>

### FRAIS OPÉRATIONNELS:

#### INCLUSIONS

- Taxes municipales
- Taxe scolaire
- Assurance du bâtiment
- Entretien extérieur
- Déneigement et entretien paysager
- Énergie

#### EXCLUSIONS

- Assurance du locataire
- Entretien ménager

### CARACTÉRISTIQUES

- Libre immédiatement
- Très grand stationnement extérieur
- À proximité de plusieurs services
- Situé au 2ième étage

# À LOUER

📍 1523, rue Berlier, Laval (Québec) H7L 3Z1

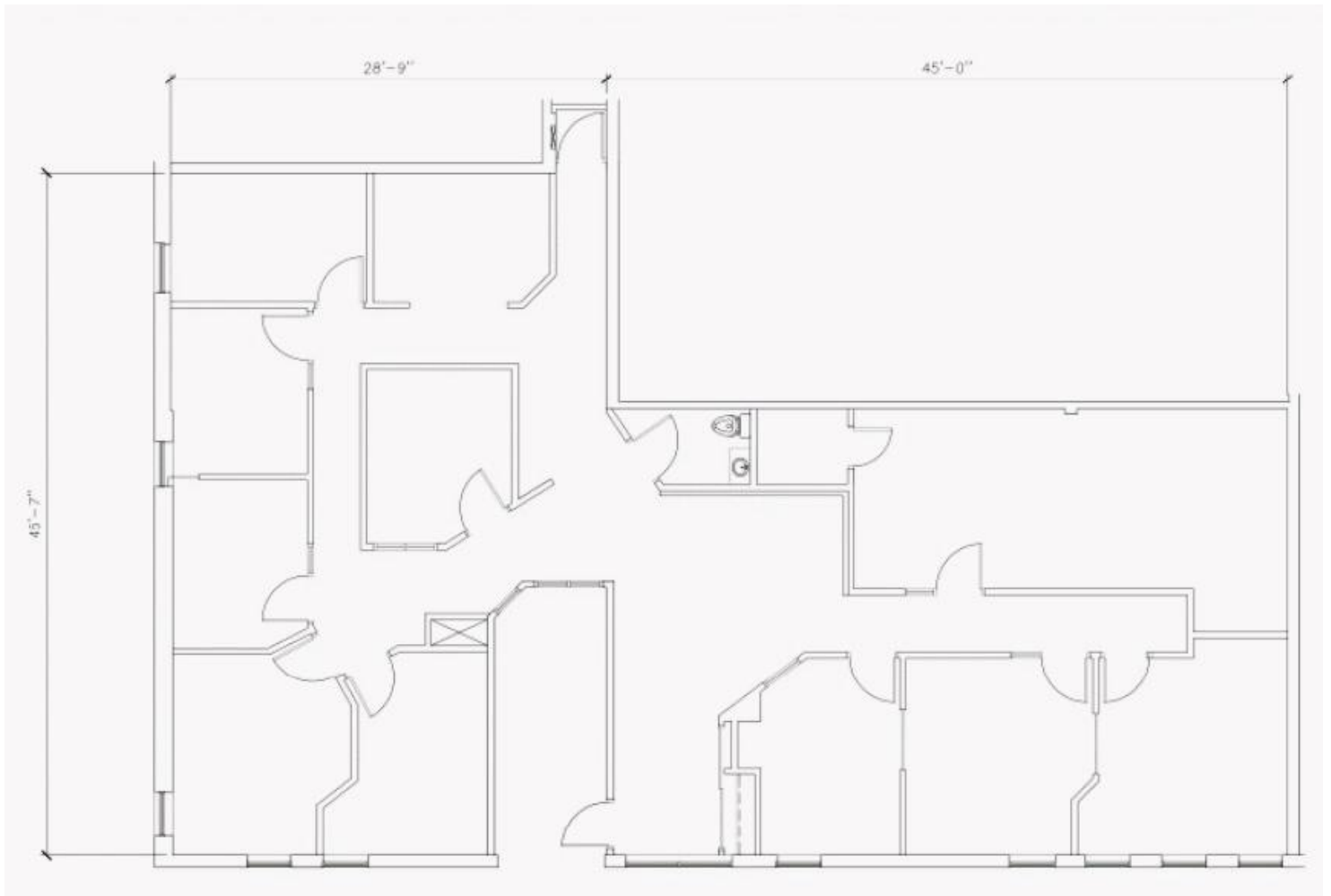
## PHOTOS



# À LOUER

📍 1523, rue Berlier, Laval (Québec) H7L 3Z1

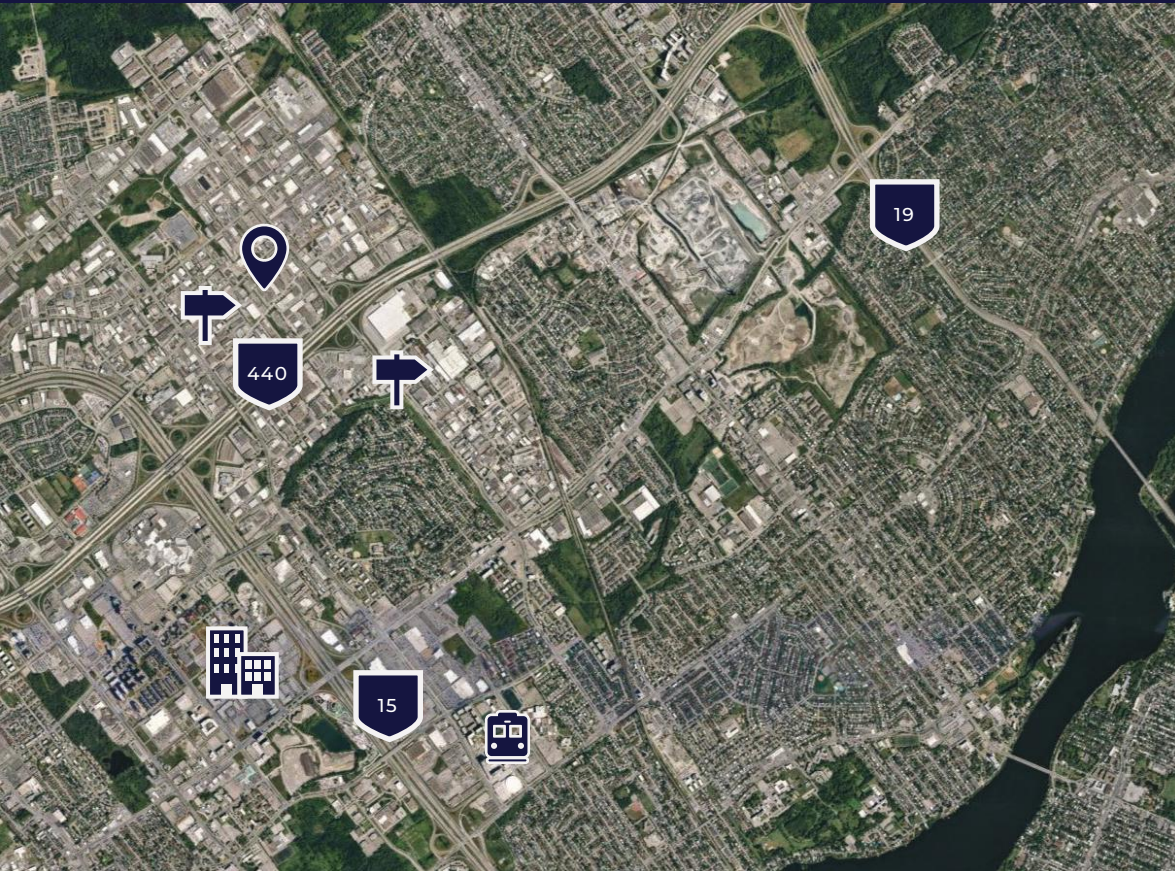
## PLAN



# À LOUER

📍 1523, rue Berlier, Laval (Québec) H7L 3Z1

## LOCALISATION



**440** AUTOROUTE 440  
0,43 km

**15** AUTOROUTE 15  
1,19 km

**19** AUTOROUTE 19  
4,16 km

**BOULEVARD SAINT-ELZÉAR OUEST**  
0,22 km

**BOULEVARD INDUSTRIEL**  
0,3 km

**CENTROPOLIS**  
8 min

**STATION MONTMORENCY**  
10 min

## LABONTECREAMER.CA

Proulx, Vadnais & associés inc. / Agence immobilière



**ALEXANDRE BAUDUIN**

Immobilier Alexandre Bauduin inc.  
Courtier immobilier résidentiel et commercial

**514 712-0831**

ALEX@PROVAD.CA

**MARTIN CREAMER**

Immobilier Martin Creamer inc.  
Courtier immobilier commercial

**514 602-9471**

MCREAMER@PROVAD.CA

**LOUIS-PHILIPPE LABONTÉ**

Immobilier Louis-Philippe Labonté inc.  
Courtier immobilier commercial

**514 377-0692**

LPLABONTE@PROVAD.CA