

À LOUER



📍 1451, rue Berlier, Laval (Québec) H7L 3Z1

LABONTECREAMER.CA

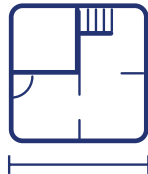
ALEXANDRE BAUDUIN

Immobilier Alexandre Bauduin inc.
Courtier immobilier résidentiel et commercial

514 712-0831

ALEX@PROVAD.CA

BUREAU À LOUER



SUPERFICIE LOCATIVE

+/- 1 730 pi²



5 BUREAUX FERMÉS



1 SALLE DE BAIN



1 CUISINE

LOYER

LOYER BRUT

12 \$ / pi²

FRAIS OPÉRATIONNELS:

INCLUSIONS

- Taxes municipales
- Taxe scolaire
- Assurance du bâtiment
- Entretien extérieur
- Déneigement et entretien paysager
- Énergie

EXCLUSIONS

- Assurance du locataire
- Entretien ménager

CARACTÉRISTIQUES

- Libre immédiatement
- Très grand stationnement extérieur
- À proximité de plusieurs services
- Situé au 2^{ième} étage

À LOUER

📍 1451, rue Berlier, Laval (Québec) H7L 3Z1

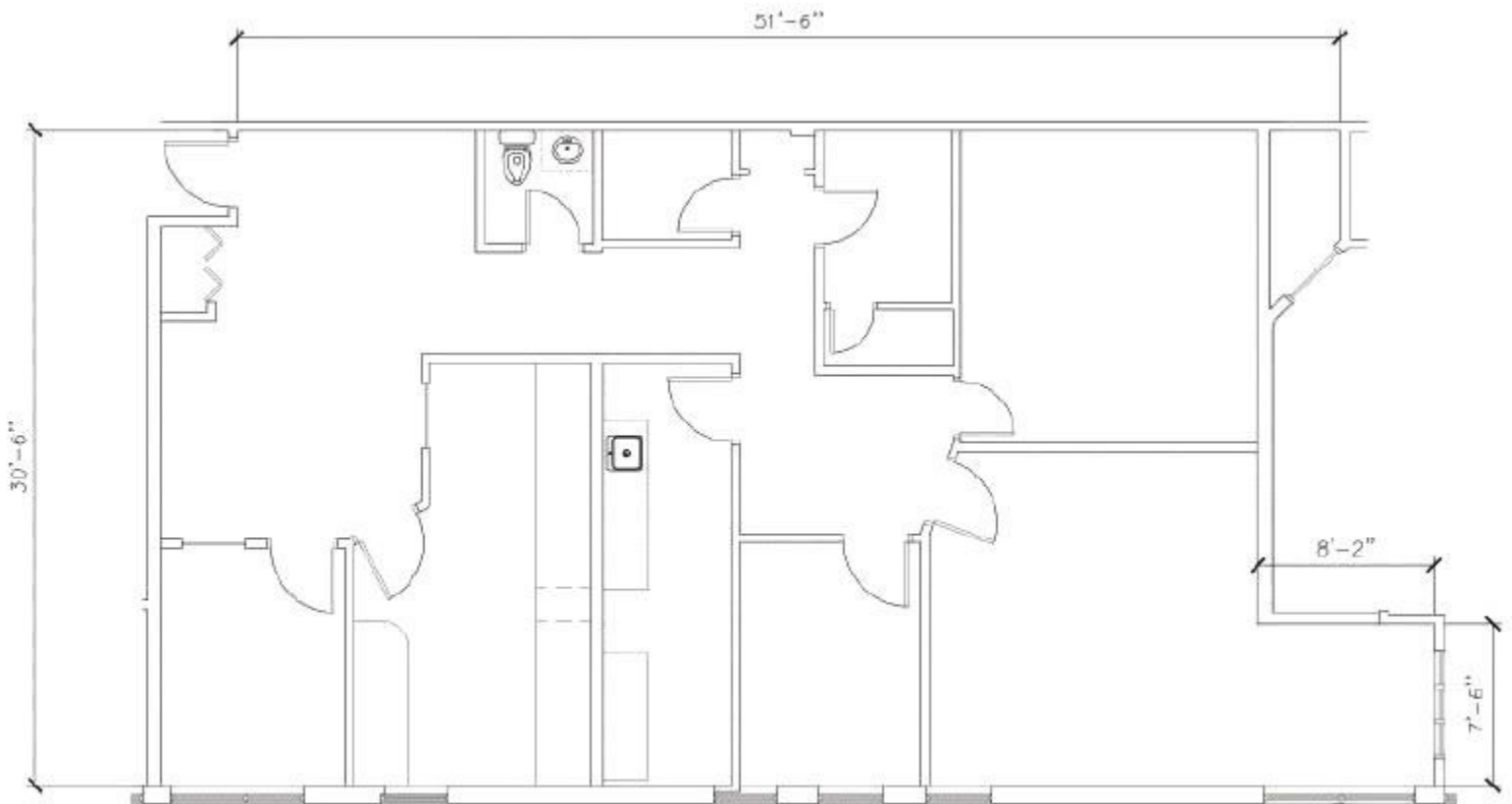
PHOTOS



À LOUER

📍 1451, rue Berlier, Laval (Québec) H7L 3Z1

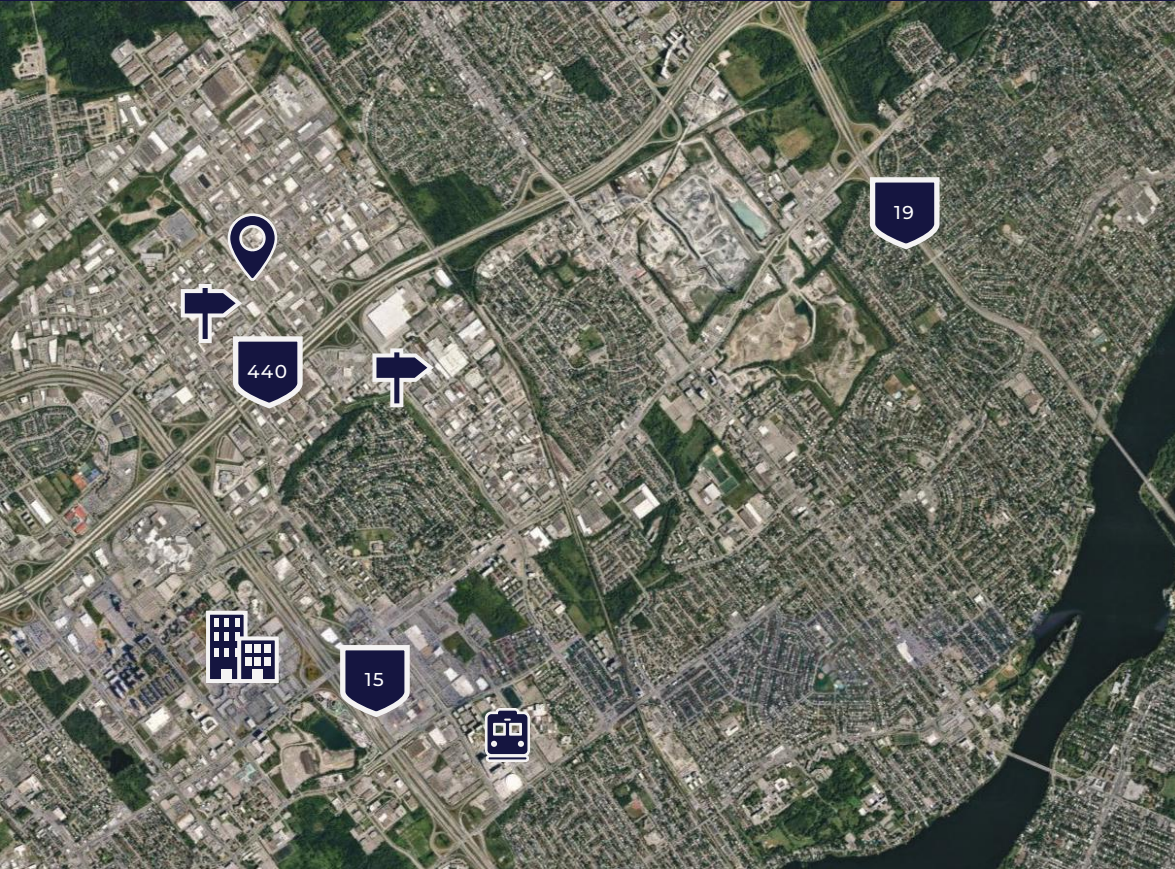
PLAN



À LOUER

📍 1451, rue Berlier, Laval (Québec) H7L 3Z1

LOCALISATION



440 **AUTOROUTE 440**
0,43 km

15 **AUTOROUTE 15**
1,19 km

19 **AUTOROUTE 19**
4,16 km

BOULEVARD SAINT-ELZÉAR OUEST
0,22 km

BOULEVARD INDUSTRIEL
0,3 km

CENTROPOLIS
8 min

STATION MONTMORENCY
10 min

LABONTECREAMER.CA

Proulx, Vadnais & associés inc. / Agence immobilière



ALEXANDRE BAUDUIN

Immobilier Alexandre Bauduin inc.
Courtier immobilier résidentiel et commercial

514 712-0831

ALEX@PROVAD.CA

MARTIN CREAMER

Immobilier Martin Creamer inc.
Courtier immobilier commercial

514 602-9471

MCREAMER@PROVAD.CA

LOUIS-PHILIPPE LABONTÉ

Immobilier Louis-Philippe Labonté inc.
Courtier immobilier commercial

514 377-0692

LPLABONTE@PROVAD.CA