

LABONTÉ × CREAMER
Proulx, Vadnais & associés inc. / Agence immobilière


**PROULX VADNAIS
& ASSOCIÉS**
AGENCE IMMOBILIÈRE

À LOUER



📍 3030, boulevard Curé-Labelle, Laval (Québec) H7P 0H9

LABONTECREAMER.CA

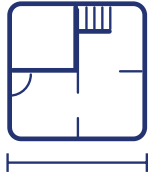
ALEXANDRE BAUDUIN

Immobilier Alexandre Bauduin inc.
Courtier immobilier résidentiel et commercial

514 712-0831

ALEX@PROVAD.CA

ESPACE COMMERCIAL À LOUER



SUPERFICIE LOCATIVE

+/- 4 629 pi² à +/- 5 689 pi²

(incluant 12,01% d'espace commun)



**7 PLACES DE STATIONNEMENT
PRIVATIVES EN FAÇADE DE L'IMMEUBLE
+ TRÈS GRAND STATIONNEMENT À
L'ARRIÈRE DISPONIBLE**



**POSSIBILITÉ D'AFFICHAGE SUR
LE BÂTIMENT ET SUR LE PYLÔNE**

LOYER

LOYER DE BASE	21,50 \$ / pi²
FRAIS D'OPÉRATION	13,56 \$
TOTAL	35,06 \$

FRAIS OPÉRATIONNELS:

INCLUSIONS

- Taxes foncières
- Taxe scolaire
- Assurance du bâtiment
- Entretien et réparation du bâtiment intérieur/ extérieur/terrain
- Électricité
- Frais communs

EXCLUSIONS

- Concierge
- Entretien ménager

CARACTÉRISTIQUES

- Superbe espace commercial à louer au RDC
- Idéal pour salle de montre
- Espace propre et bien entretenu
- Localisation idéale
- À proximité de plusieurs services et autoroutes

À LOUER

📍 3030, boulevard Curé-Labelle, Laval (Québec) H7P 0H9

PHOTOS



À LOUER

📍 3030, boulevard Curé-Labelle, Laval (Québec) H7P 0H9

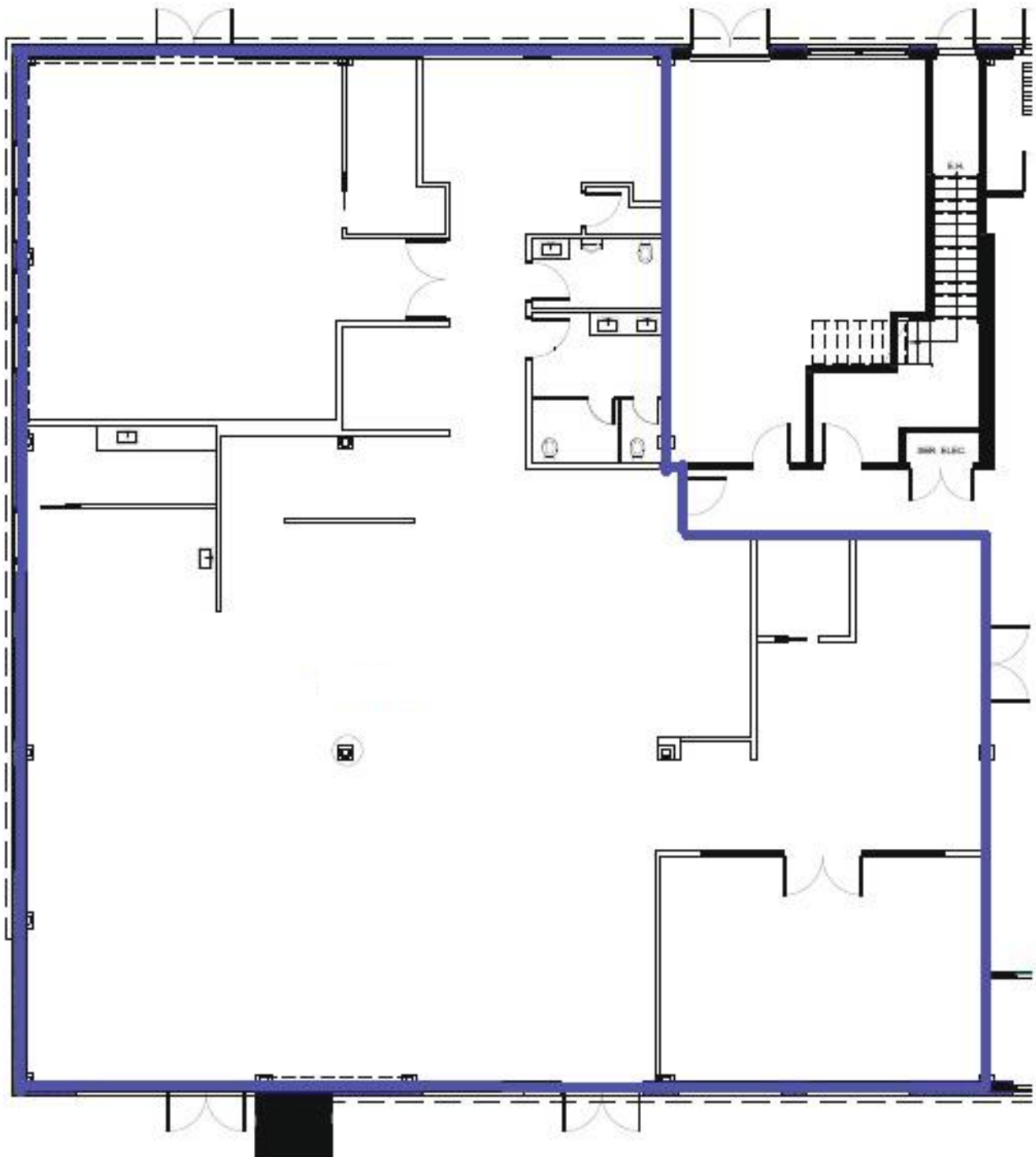
PHOTOS



À LOUER

📍 3030, boulevard Curé-Labelle, Laval (Québec) H7P 0H9

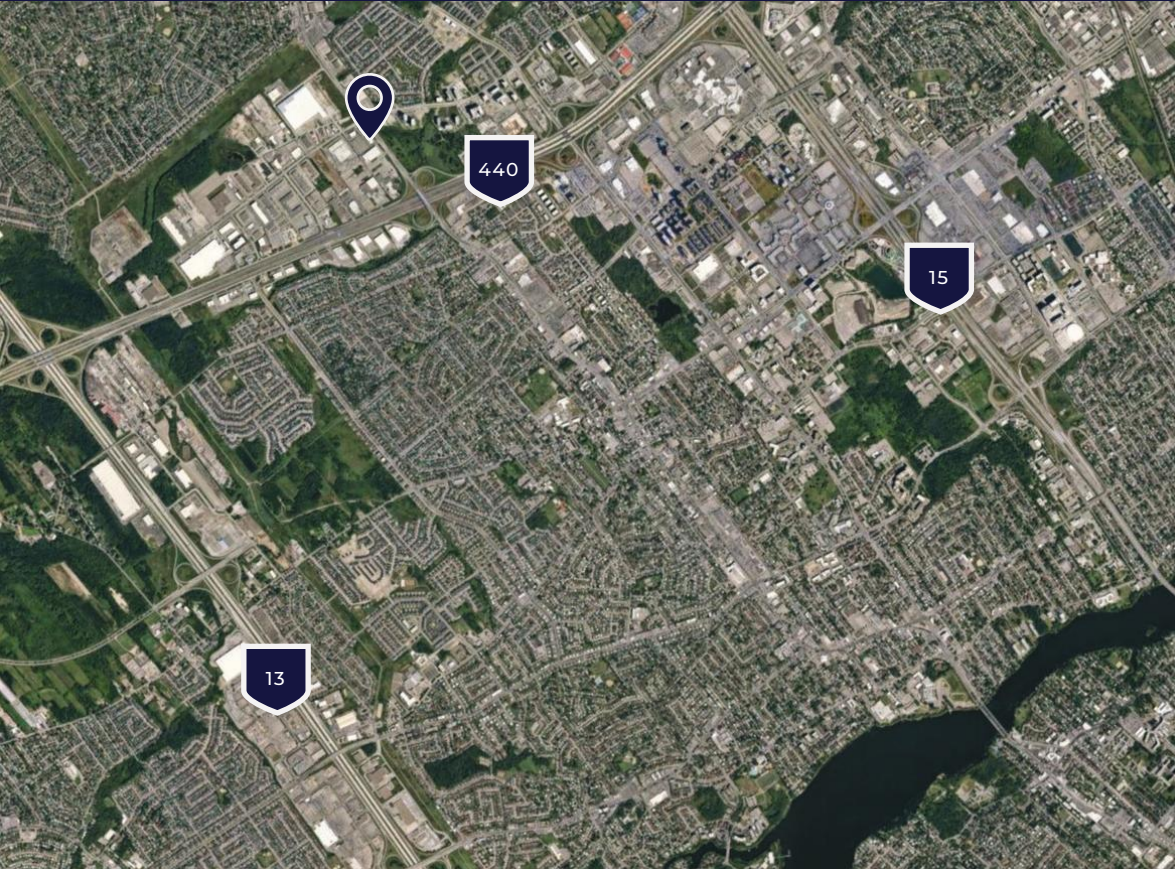
PLAN



À LOUER

📍 3030, boulevard Curé-Labelle, Laval (Québec) H7P 0H9

LOCALISATION



440 **AUTOROUTE 440**
0,46 km

15 **AUTOROUTE 15**
2,62 km

13 **AUTOROUTE 13**
2,48 km

LABONTECREAMER.CA

Proulx, Vadnais & associés inc. / Agence immobilière

ALEXANDRE BAUDUIN

Immobilier Alexandre Bauduin inc.
Courtier immobilier résidentiel et commercial

514 712-0831

ALEX@PROVAD.CA

MARTIN CREAMER

Immobilier Martin Creamer inc.
Courtier immobilier commercial

514 602-9471

MCREAMER@PROVAD.CA