

LABONTÉ × CREAMER
Proulx, Vadnais & associés inc. / Agence immobilière


**PROULX VADNAIS
& ASSOCIÉS**
AGENCE IMMOBILIÈRE

À VENDRE



📍 1100-1116, rue Armand-Bombardier,
Terrebonne (Québec) J6Y 1R9

LABONTECREAMER.CA

MARTIN CREAMER

Immobilier Martin Creamer inc.
Courtier immobilier commercial

514 602-9471

MCREAMER@PROVAD.CA

À VENDRE

📍 1100-1116, rue Armand-Bombardier, Terrebonne (Québec) J6Y 1R9

BÂTISSE INDUSTRIELLE À VENDRE



**SUPERFICIE
TOTALE**

+/- 22 635 pi²



**SUPERFICIE
RDC**

+/- 18 979 pi²



**SUPERFICIE
2^{ÈME} ÉTAGE**

+/- 3 656 pi²



**SUPERFICIE
TERRAIN**

+/- 71 231 pi²



**HAUTEUR
LIBRE**

20 pi



**QUAI(S) DE
CHARGEMENT**

3



**ESPACES DE
STATIONNEMENT**

30



**PORTE DE
GARAGE AU SOL**

4 (12x14)
2 (10x14)



**ENTRÉE
ÉLECTRIQUE**

4 (600 volts et 100 ampères)
1 (600 volts et 250 ampères)

PRIX DEMANDÉ
6 800 000 \$

FRAIS

TAXES FONCIÈRES

58 514,29 \$

TAXE SCOLAIRE

1 961,03 \$

CADASTRE

3 440 467

CHAUFFAGE

Électrique/Gaz

ANNÉE DE CONSTRUCTION

2006

ZONAGE

Industriel

GARANTIE

Vendu sans garantie légale

GICLEURS

Non

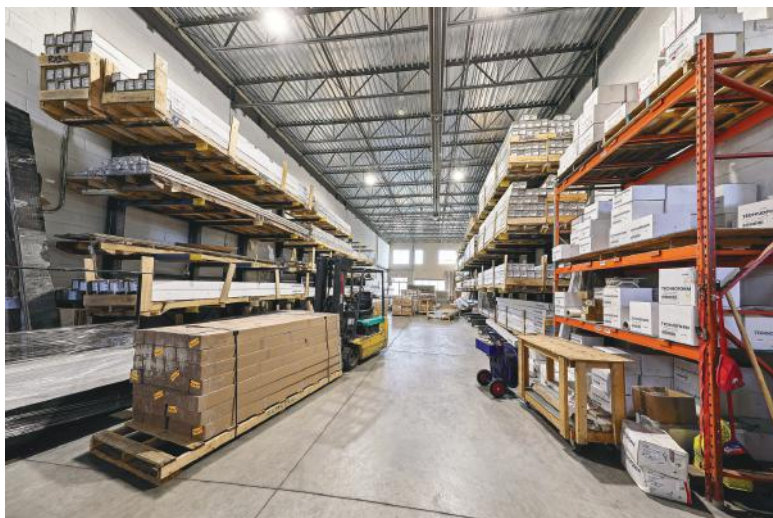
CARACTÉRISTIQUES

- À proximité de plusieurs autoroutes
- Facile d'accès
- Cour clôturée

À VENDRE

📍 1100-1116, rue Armand-Bombardier, Terrebonne (Québec) J6Y 1R9

PHOTOS



À VENDRE

📍 1100-1116, rue Armand-Bombardier, Terrebonne (Québec) J6Y 1R9

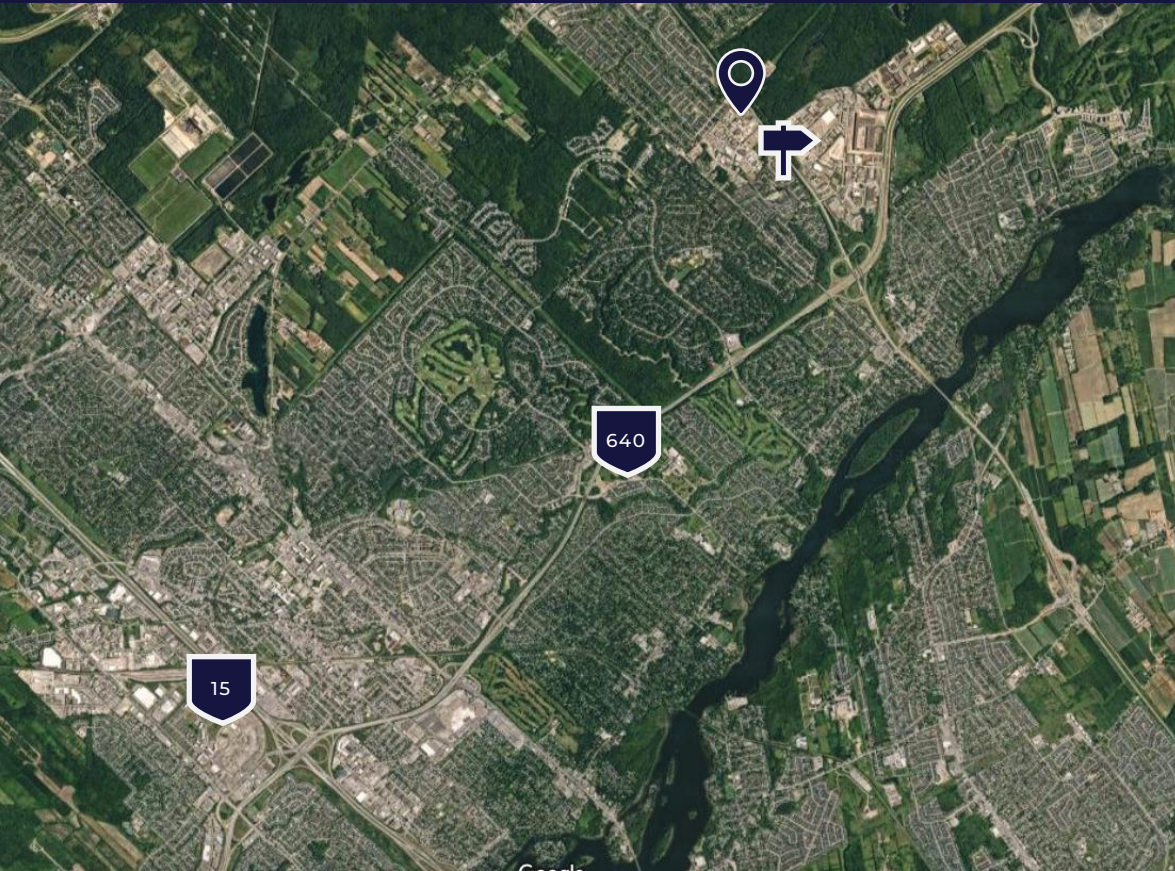
PHOTOS



À VENDRE

📍 1100-1116, rue Armand-Bombardier, Terrebonne (Québec) J6Y 1R9

LOCALISATION



640 **AUTOROUTE 640**
2,04 km

15 **AUTOROUTE 15**
7,90 km

**BOUL. LOUIS-JOSEPH
PAPINEAU**
0,29 km

LABONTECREAMER.CA

Proulx, Vadnais & associés inc. / Agence immobilière

MARTIN CREAMER

Immobilier Martin Creamer inc.
Courtier immobilier commercial

514 602-9471

MCREAMER@PROVAD.CA

LOUIS-PHILIPPE LABONTÉ

Immobilier Louis-Philippe Labonté inc.
Courtier immobilier commercial

514 377-0692

LPLABONTE@PROVAD.CA