

LABONTÉ × CREAMER
Proulx, Vadnais & associés inc. / Agence immobilière


**PROULX VADNAIS
& ASSOCIÉS**
AGENCE IMMOBILIÈRE

À VENDRE



Projet réalisé par
MONTONI

📍 rue Louis-Blériot, Mascouche (Québec)
(Bâtiment 2)

LABONTECREAMER.CA

MARTIN CREAMER

Immobilier Martin Creamer inc.
Courtier immobilier commercial

514 602-9471

MCREAMER@PROVAD.CA

À VENDRE

📍 rue Louis-Blériot, Mascouche (Québec)

CONDOS INDUSTRIELS (À ÊTRE CONSTRUITS) À VENDRE

CARACTÉRISTIQUES DES CONDOS

- Condos neufs et haut de gamme
- 8 unités de +/- 5 100 pi² à +/- 5 200 pi²
- Hauteur libre de 28 pi
- 1 porte au sol (12x14) par unité
- 4 stationnements par unité
- À proximité de plusieurs autoroutes

PRIX DEMANDÉ
315 \$ / p.c.

CADASTRE Lots distincts à venir, issus de la subdivision cadastrale du lot original: 6 490 763

ZONAGE Industriel

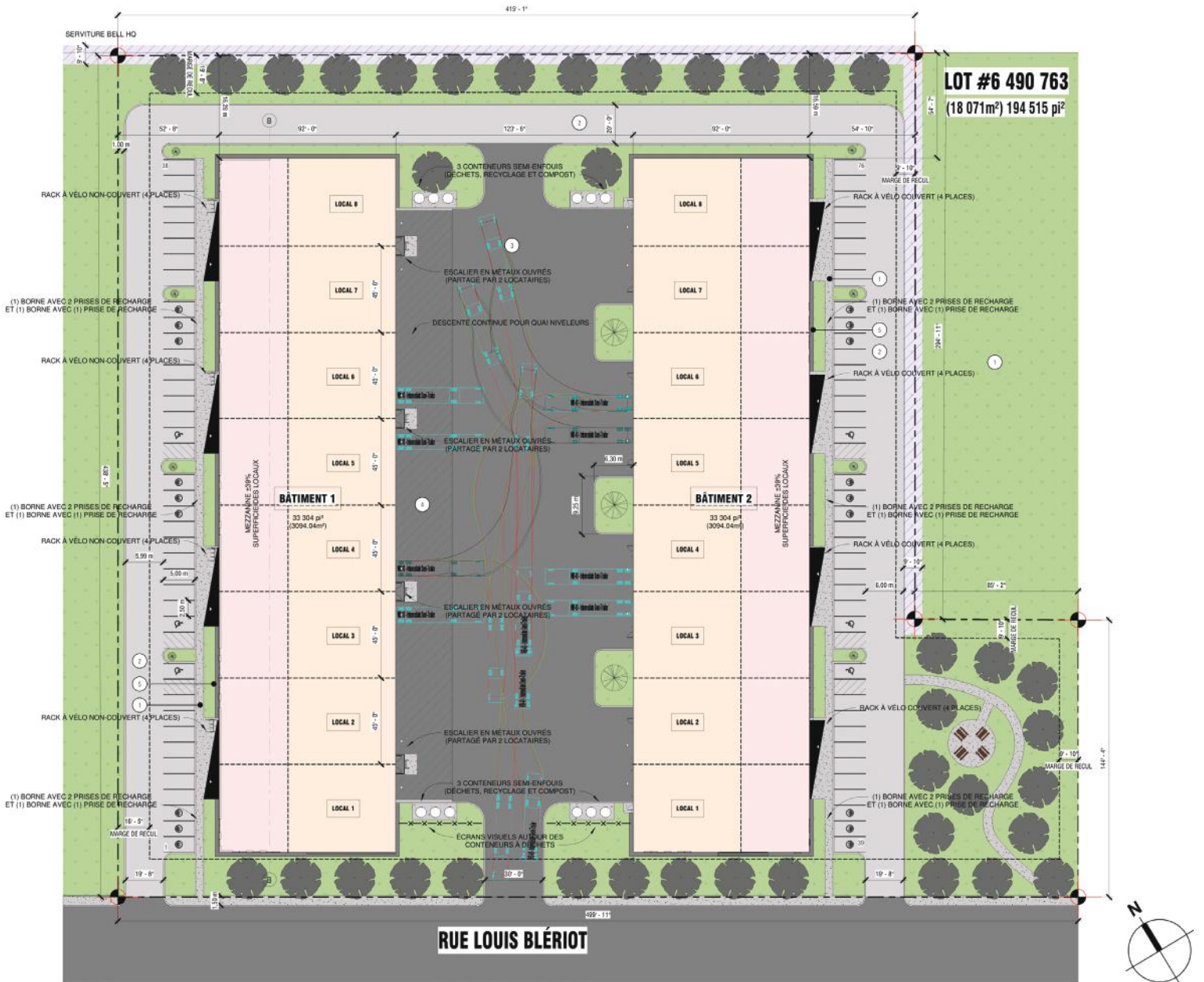
GARANTIE Immeuble vendu avec la garantie sur les titres et le bénéfice des garanties offertes par l'entrepreneur du vendeur



À VENDRE

📍 rue Louis-Blériot, Mascouche (Québec)

PLAN



1 Plan d'implantation
A401 1/32" = 1'-0"

OPTIONS

UNITÉ 201

Prix au pi ²	315 \$/p.c.
Prix total	1 638 000 \$

Pi² RDC: 4 092 pi²
Pi² 2ième étage: 1 108 pi²
Pi² total: 5 200 pi²
Porte au sol: 1 (12x14)
Stationnement: 4
Hauteur: 28 pi

UNITÉ 202

Prix au pi ²	315 \$/p.c.
Prix total	1 608 705 \$

Pi² RDC: 4 009 pi²
Pi² 2ième étage: 1 098 pi²
Pi² total: 5 107 pi²
Porte au sol: 1 (12x14)
Stationnement: 4
Hauteur: 28 pi

UNITÉ 203

Prix au pi ²	315 \$/p.c.
Prix total	1 608 705 \$

Pi² RDC: 4 009 pi²
Pi² 2ième étage: 1 098 pi²
Pi² total: 5 107 pi²
Porte au sol: 1 (12x14)
Stationnement: 4
Hauteur: 28 pi

UNITÉ 204

Prix au pi ²	315 \$/p.c.
Prix total	1 608 705 \$

Pi² RDC: 4 009 pi²
Pi² 2ième étage: 1 098 pi²
Pi² total: 5 107 pi²
Porte au sol: 1 (12x14)
Stationnement: 4
Hauteur: 28 pi

OPTIONS

UNITÉ 205

Prix au pi² 315 \$/p.c.

Prix total 1 608 705 \$

Pi² RDC: 4 009 pi²
Pi² 2ième étage: 1 098 pi²
Pi² total: 5 107 pi²
Porte au sol: 1 (12x14)
Stationnement: 4
Hauteur: 28 pi

UNITÉ 206

Prix au pi² 315 \$/p.c.

Prix total 1 608 705 \$

Pi² RDC: 4 009 pi²
Pi² 2ième étage: 1 098 pi²
Pi² total: 5 107 pi²
Porte au sol: 1 (12x14)
Stationnement: 4
Hauteur: 28 pi

UNITÉ 207

Prix au pi² 315 \$/p.c.

Prix total 1 608 705 \$

Pi² RDC: 4 009 pi²
Pi² 2ième étage: 1 098 pi²
Pi² total: 5 107 pi²
Porte au sol: 1 (12x14)
Stationnement: 4
Hauteur: 28 pi

UNITÉ 208

Prix au pi² 315 \$/p.c.

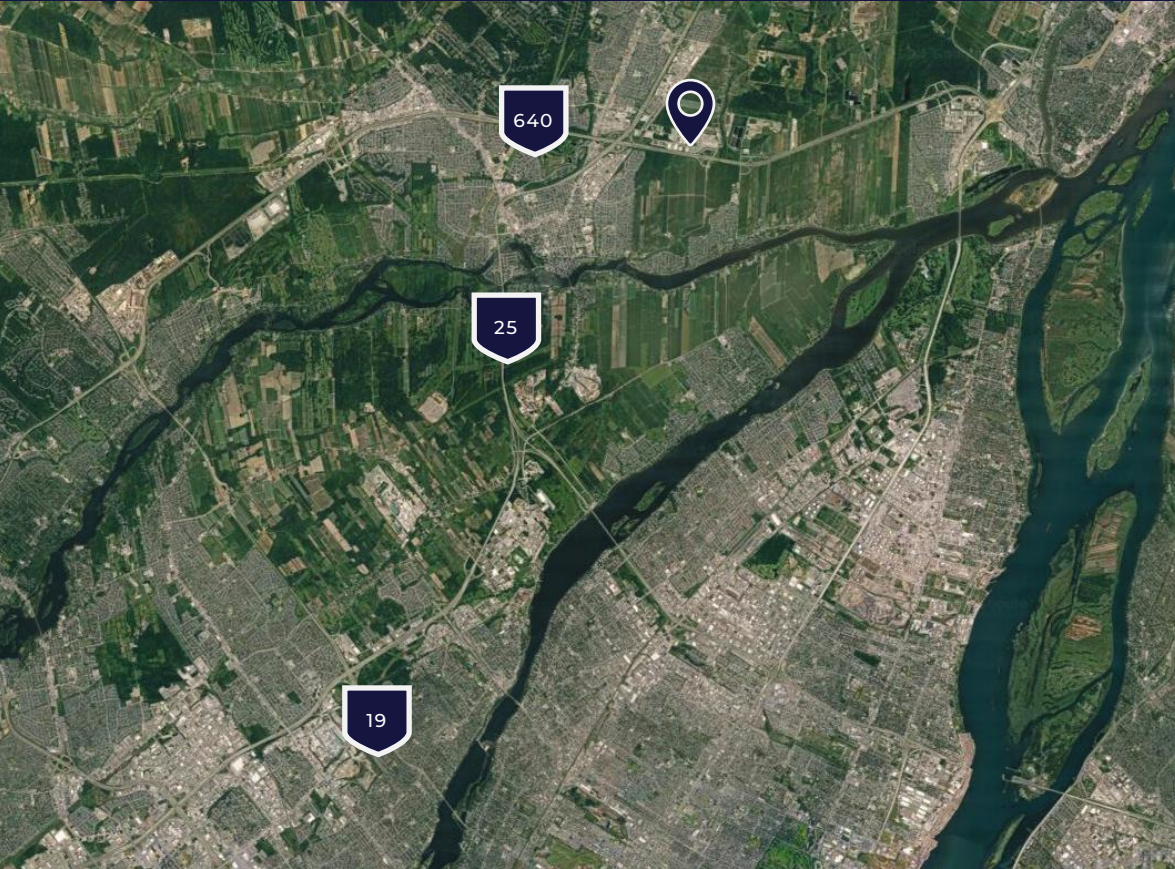
Prix total 1 638 000 \$

Pi² RDC: 4 092 pi²
Pi² 2ième étage: 1 108 pi²
Pi² total: 5 200 pi²
Porte au sol: 1 (12x14)
Stationnement: 4
Hauteur: 28 pi

À VENDRE

📍 rue Louis-Blériot, Mascouche (Québec)

LOCALISATION



640 **AUTOROUTE 640**
0,36 km

25 **AUTOROUTE 25**
1,30 km

19 **AUTOROUTE 19**
14,29 km

LABONTECREAMER.CA

Proulx, Vadnais & associés inc. / Agence immobilière

MARTIN CREAMER

Immobilier Martin Creamer inc.
Courtier immobilier commercial

514 602-9471

MCREAMER@PROVAD.CA

LOUIS-PHILIPPE LABONTÉ

Immobilier Louis-Philippe Labonté inc.
Courtier immobilier commercial

514 377-0692

LPLABONTE@PROVAD.CA

ALEXANDRE BAUDUIN

Immobilier Alexandre Bauduin inc.
Courtier immobilier résidentiel et commercial

514 712-0831

ALEX@PROVAD.CA