

À VENDRE

Projet réalisé par
MONTONI

📍 660, rue Louis-Blériot, Mascouche (Québec)

LABONTECREAMER.CA

MARTIN CREAMER
Immobilier Martin Creamer inc.
Courtier immobilier commercial

514 602-9471

MCREAMER@PROVAD.CA

CONDO INDUSTRIEL À VENDRE

CARACTÉRISTIQUE DU CONDO

- Condo neuf et haut de gamme (unité 118)
- Pi² RDC: 3 995 pi²
- Pi² 2^{ième} étage: 1 135 pi²
- Pi² total: 5 130 pi²
- Une porte au sol (12x14)
- Hauteur libre de 28 pi
- 4 stationnements
- À proximité de plusieurs autoroutes
- Salle de bain avec douche aménagée
- Escalier mezzanine
- Vestibule aménagé avec gratte-pieds

PRIX DEMANDÉ
1 667 250\$

CADASTRE

Lot 6 683 815

ZONAGE

Industriel

GARANTIE

Immeuble vendu avec la garantie sur les titres et le bénéfice des garanties offertes par l'entrepreneur du vendeur



À VENDRE

📍 660, rue Louis-Blériot, Mascouche (Québec)

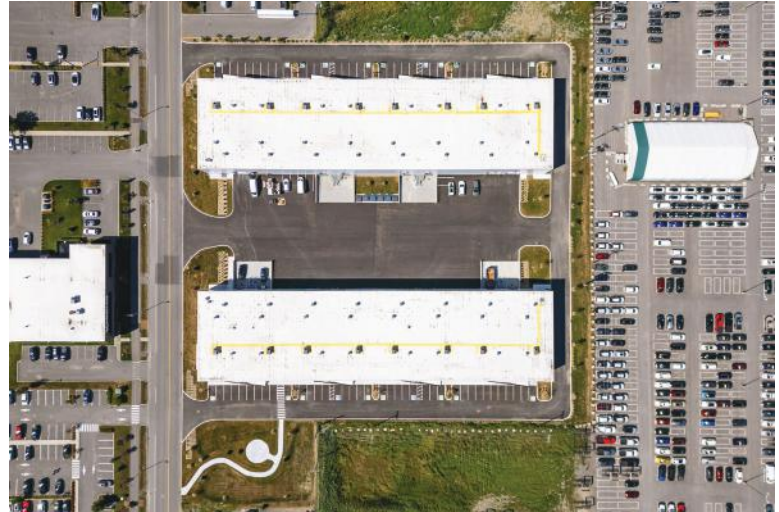
PHOTOS



À VENDRE

📍 660, rue Louis-Blériot, Mascouche (Québec)

PHOTOS



À VENDRE

660, rue Louis-Blériot, Mascouche (Québec)

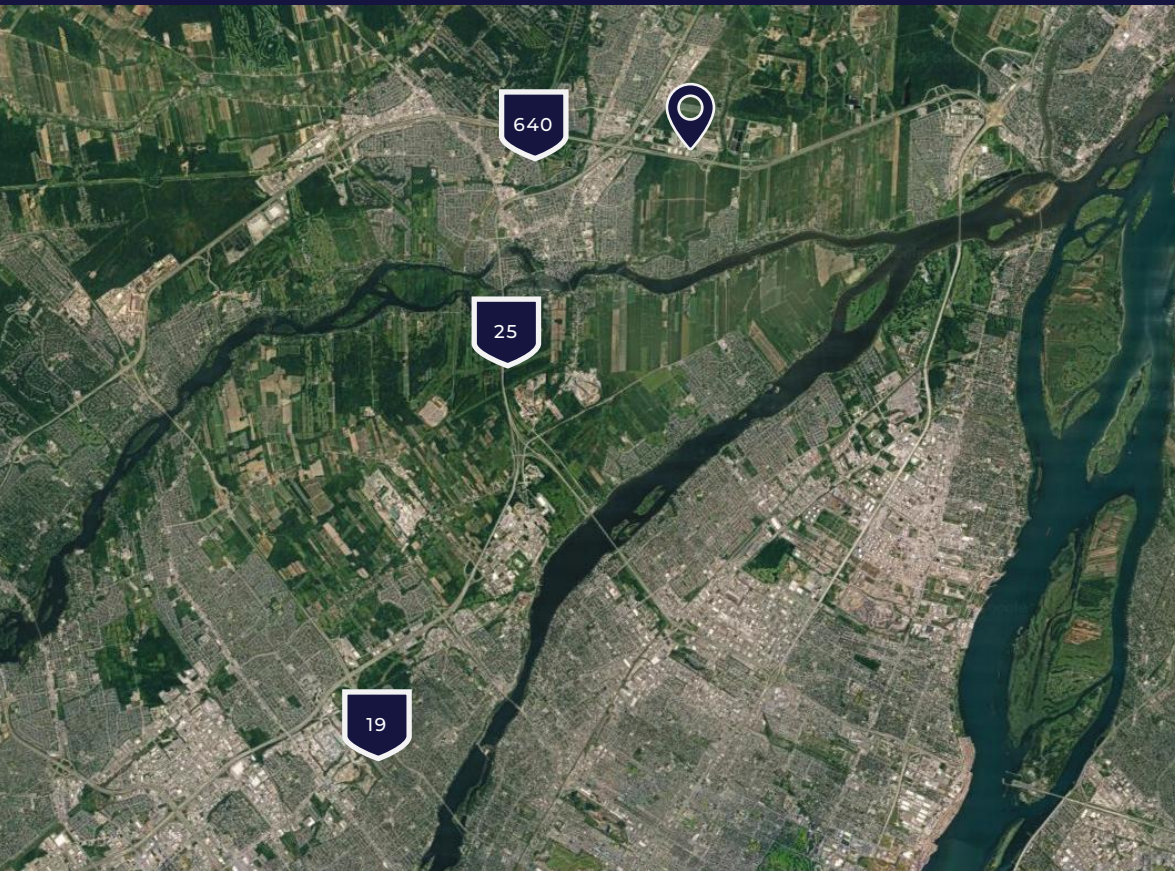
PLAN



À VENDRE

📍 660, rue Louis-Blériot, Mascouche (Québec)

LOCALISATION



640 **AUTOROUTE 640**
0,36 km

25 **AUTOROUTE 25**
1,30 km

19 **AUTOROUTE 19**
14,29 km

LABONTECREAMER.CA

Proulx, Vadnais & associés inc. / Agence immobilière

MARTIN CREAMER

Immobilier Martin Creamer inc.
Courtier immobilier commercial

514 602-9471

MCREAMER@PROVAD.CA

LOUIS-PHILIPPE LABONTÉ

Immobilier Louis-Philippe Labonté inc.
Courtier immobilier commercial

514 377-0692

LPLABONTE@PROVAD.CA

ALEXANDRE BAUDUIN

Immobilier Alexandre Bauduin inc.
Courtier immobilier résidentiel et commercial

514 712-0831

ALEX@PROVAD.CA

Ce document ne constitue pas une offre ou une promesse pouvant lier le vendeur, mais il constitue une invitation à soumettre de telles offres ou promesses. Une inspection diligente est recommandée à tout acheteur potentiel. Les informations énumérées dans ce document ont été fournies par le propriétaire. Tout acheteur éventuel aura la responsabilité d'en vérifier l'exactitude et le courtier décline toute responsabilité quant à l'exactitude de ces informations.