

# À LOUER



📍 4025, boulevard Industriel, Laval (Québec) H7L 4S3  
(OPTION 3)

[LABONTECREAMER.CA](http://LABONTECREAMER.CA)

**MARTIN CREAMER**  
Immobilier Martin Creamer inc.  
Courtier immobilier commercial

**514 602-9471**

[MCREAMER@PROVAD.CA](mailto:MCREAMER@PROVAD.CA)

**GABRIELLE PAVELACK**  
Courtier immobilier résidentiel et commercial

**514 621-4305**

[GPAVELACK@PROVAD.CA](mailto:GPAVELACK@PROVAD.CA)

## ESPACE INDUSTRIEL À LOUER



**SUPERFICIE TOTALE**  
+/- 5 970 pi<sup>2</sup>



**SUPERFICIE ENTREPÔT**  
+/- 3 905 pi<sup>2</sup>



**SUPERFICIE BUREAU**  
+/- 2 065 pi<sup>2</sup>



**HAUTEUR ENTREPÔT**  
11 pi



**PORTE DE GARAGE AU SOL**  
1 (12x14)

## CARACTÉRISTIQUES

- Situé dans le parc industriel de Laval
- À proximité de plusieurs services et autoroutes
- Localisation idéale

## LOYER

<b>LOYER NET</b>	13 \$ / pi <sup>2</sup>
<b>TAXES &amp; FRAIS OPÉRATIONNELS</b>	À venir

<b>CADASTRE</b>	1 600 326
<b>ANNÉE DE CONSTRUCTION</b>	1991
<b>CHAUFFAGE</b>	Électrique
<b>GICLEUR(S)</b>	Oui
<b>ZONAGE</b>	Industriel

## FRAIS OPÉRATIONNELS:

### INCLUSIONS

- Taxes foncières
- Taxe scolaire
- Assurance du bâtiment
- Entretien et réparation du bâtiment extérieur et du terrain

### EXCLUSIONS

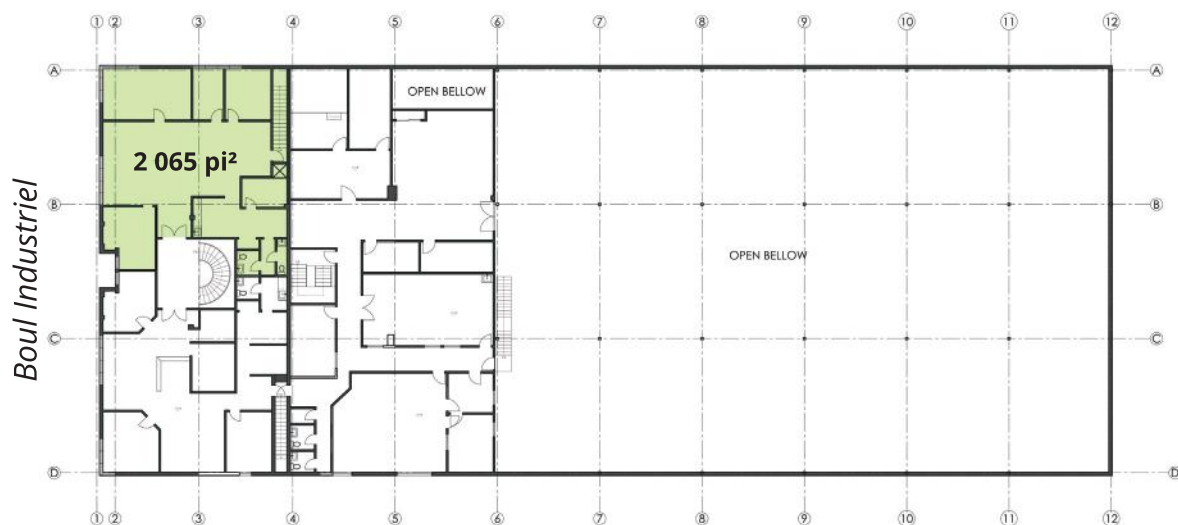
- Concierge
- Entretien et réparation du bâtiment intérieur
- Entretien ménager
- Énergie

## PLAN



4025 Boul Industriel, Laval, QC H7L 4S3

ÉTAGE PRINCIPAL  
MAIN FLOOR



4025 Boul Industriel, Laval, QC H7L 4S3

DEUXIÈME ÉTAGE  
SECOND FLOOR

# À LOUER

📍 4025, boulevard Industriel, Laval (Québec) H7L 4S3 (OPTION 3)

## CARACTÉRISTIQUES + PHOTOS

### À L'ÉTAGE (ESPACE BUREAU)



4 BUREAUX



1 COIN  
RANGEMENT



2 TOILETTES



1 COIN  
CUISINE

### AU RDC (ENTREPÔT)



2 TOILETTES



1 COIN  
CUISINE



# À LOUER

📍 4025, boulevard Industriel, Laval (Québec) H7L 4S3 (OPTION 3)

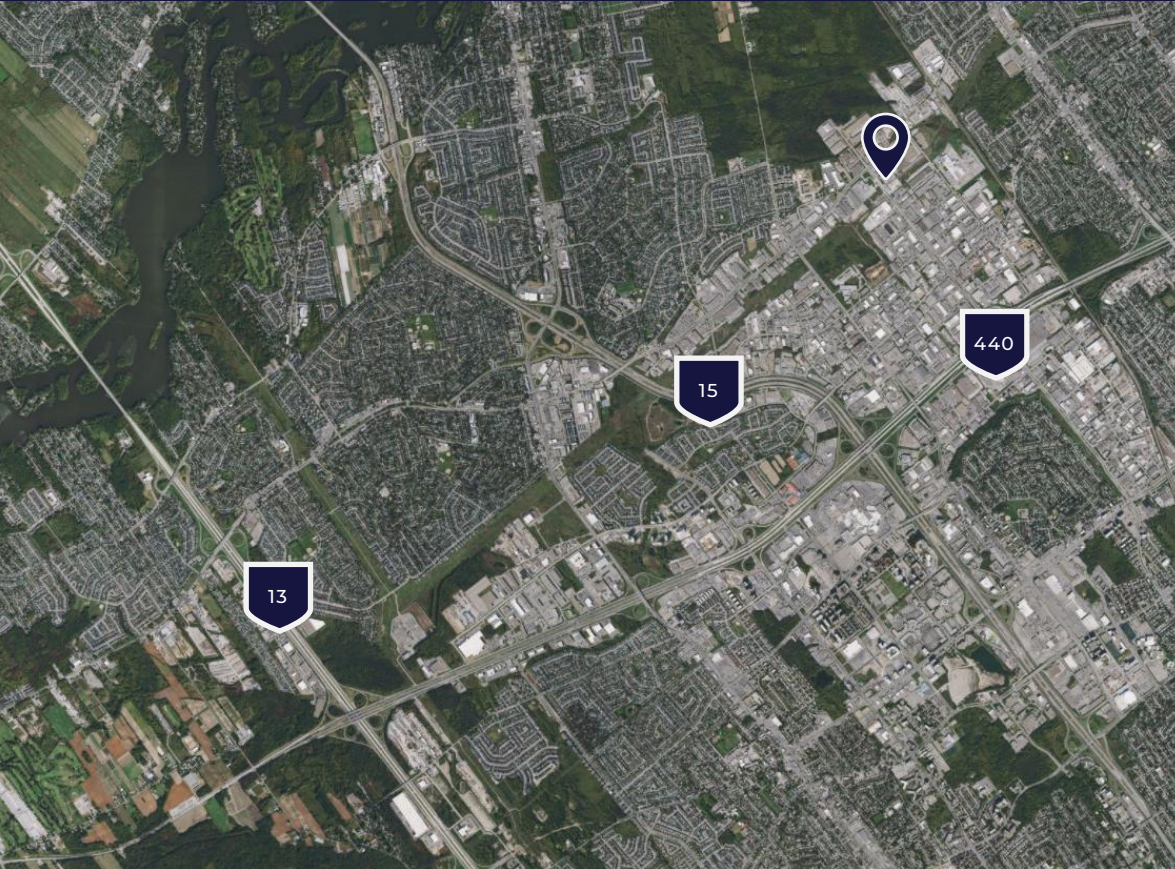
## PHOTOS



# À LOUER

📍 4025, boulevard Industriel, Laval (Québec) H7L 4S3 (OPTION 3)

## LOCALISATION



**440** **AUTOROUTE 440**  
1,71 km

**15** **AUTOROUTE 15**  
2,01 km

**13** **AUTOROUTE 13**  
6,59 km

## LABONTECREAMER.CA

Proulx, Vadnais & associés inc. / Agence immobilière

### LOUIS-PHILIPPE LABONTÉ

Immobilier Louis-Philippe Labonté inc  
Courtier immobilier commercial

**514 377-0692**

LPLABONTE@PROVAD.CA

### MARTIN CREAMER

Immobilier Martin Creamer inc.  
Courtier immobilier commercial

**514 602-9471**

MCREAMER@PROVAD.CA

### GABRIELLE PAVELACK

Courtier immobilier résidentiel et commercial

**514 621-4305**

GPAVELACK@PROVAD.CA