

# À LOUER



📍 4025, boulevard Industriel, Laval (Québec) H7L 4S3  
(OPTION 2)

[LABONTECREAMER.CA](http://LABONTECREAMER.CA)

**MARTIN CREAMER**  
Immobilier Martin Creamer inc.  
Courtier immobilier commercial

**514 602-9471**

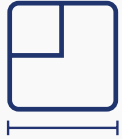
[MCREAMER@PROVAD.CA](mailto:MCREAMER@PROVAD.CA)

**GABRIELLE PAVELACK**  
Courtier immobilier résidentiel et commercial

**514 621-4305**

[GPAVELACK@PROVAD.CA](mailto:GPAVELACK@PROVAD.CA)

## ESPACE BUREAU À LOUER



**SUPERFICIE  
BUREAU**

+/- 2 065 pi<sup>2</sup>



**4 BUREAUX**



**2 TOILETTES**



**1 COIN  
RANGEMENT**



**1 COIN  
CUISINE**

### CARACTÉRISTIQUES

- Situé dans le parc industriel de Laval
- À proximité de plusieurs services et autoroutes
- Localisation idéale

### LOYER

**LOYER NET**

13 \$ / pi<sup>2</sup>

**TAXES & FRAIS OPÉRATIONNELS**

À venir

**CADASTRE** 1 600 326

**ANNÉE DE CONSTRUCTION** 1991

**CHAUFFAGE** Électrique

### FRAIS OPÉRATIONNELS:

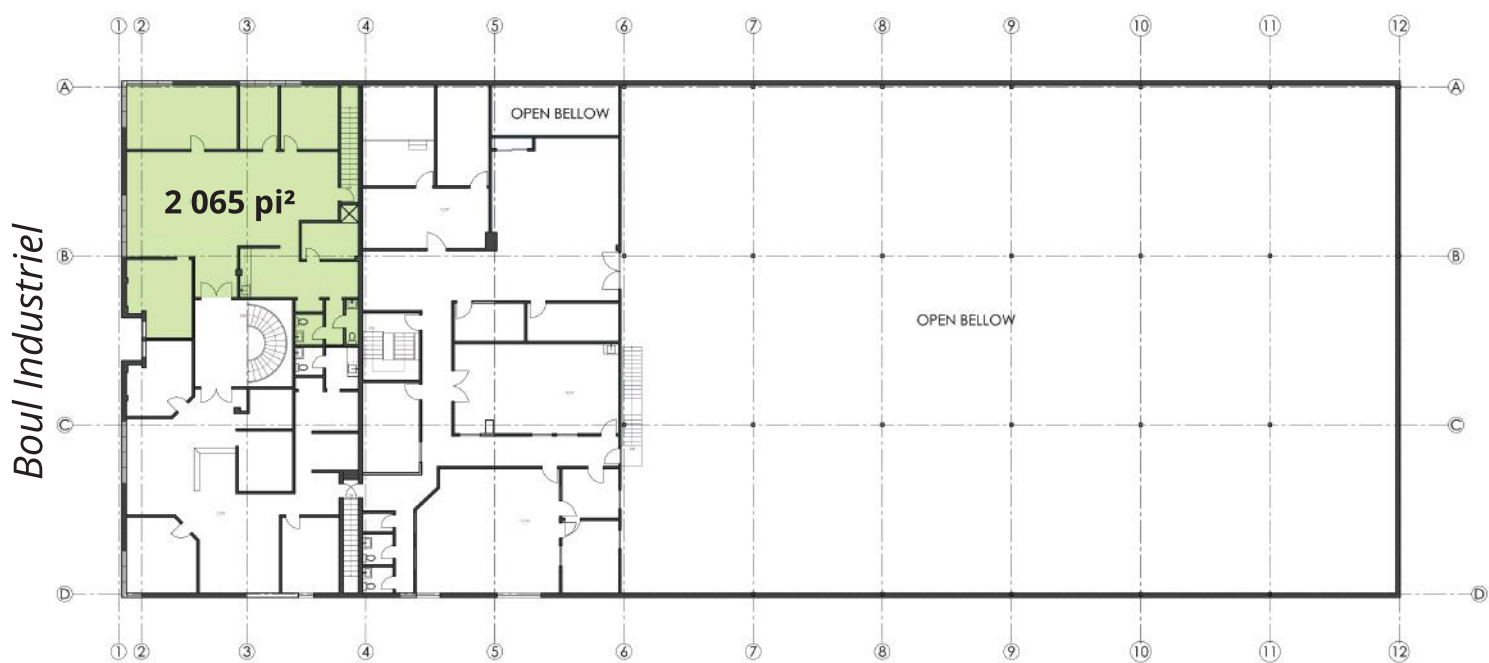
#### INCLUSIONS

- Taxes foncières
- Taxe scolaire
- Assurance du bâtiment
- Entretien et réparation du bâtiment extérieur et du terrain

#### EXCLUSIONS

- Concierge
- Entretien et réparation du bâtiment intérieur
- Entretien ménager
- Énergie

## PLAN



4025 Boul Industriel, Laval, QC H7L 4S3

DEUXIÈME ÉTAGE  
SECOND FLOOR

# À LOUER

📍 4025, boulevard Industriel, Laval (Québec) H7L 4S3 (OPTION 2)

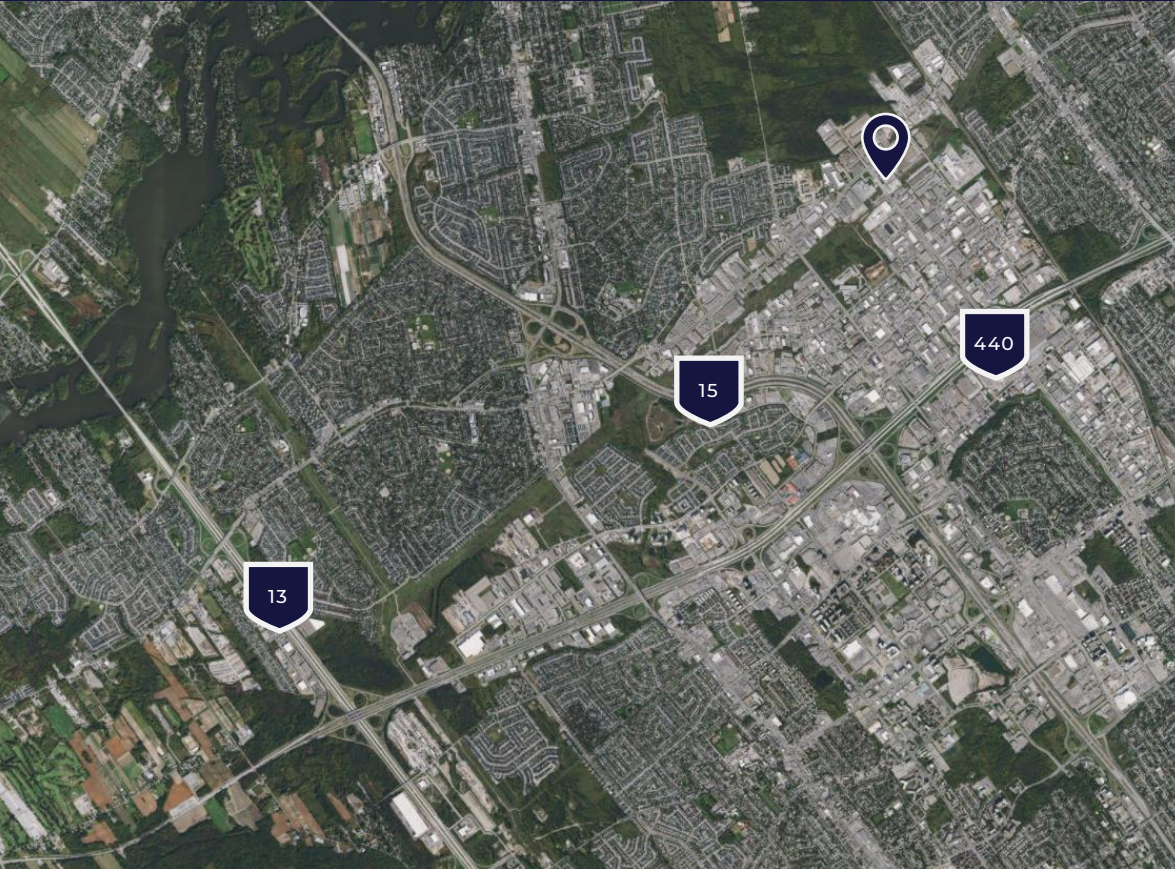
## PHOTOS



# À LOUER

📍 4025, boulevard Industriel, Laval (Québec) H7L 4S3 (OPTION 2)

## LOCALISATION



**440** **AUTOROUTE 440**  
1,71 km

**15** **AUTOROUTE 15**  
2,01 km

**13** **AUTOROUTE 13**  
6,59 km

## LABONTECREAMER.CA

Proulx, Vadnais & associés inc. / Agence immobilière

### LOUIS-PHILIPPE LABONTÉ

Immobilier Louis-Philippe Labonté inc.  
Courtier immobilier commercial

**514 377-0692**

LPLABONTE@PROVAD.CA

### MARTIN CREAMER

Immobilier Martin Creamer inc.  
Courtier immobilier commercial

**514 602-9471**

MCREAMER@PROVAD.CA

### GABRIELLE PAVELACK

Courtier immobilier résidentiel et commercial

**514 621-4305**

GPAVELACK@PROVAD.CA