

LABONTÉ × CREAMER
Proulx, Vadnais & associés inc. / Agence immobilière


**PROULX VADNAIS
& ASSOCIÉS**
AGENCE IMMOBILIÈRE

À VENDRE



📍 110, chemin du Tremblay, Boucherville (Quebec) J4B 6Z6

LABONTECREAMER.CA

MARTIN CREAMER

Immobilier Martin Creamer inc.
Courtier immobilier commercial

514 602-9471

MCREAMER@PROVAD.CA

CONDO INDUSTRIEL IDÉAL POUR UNE ENTREPRISE DE SERVICES



SUPERFICIE TOTALE
+/- 4 000 pi²



SUPERFICIE ENTREPÔT
+/- 1 800 pi²



SUPERFICIE BUREAU
+/- 2 200 pi²



HAUTEUR ENTREPÔT
21 pieds



ESPACES DE STATIONNEMENT
10



PORTE DE GARAGE AU SOL
1 (12x14)

CARACTÉRISTIQUES

- À proximité de plusieurs autoroutes
- Rare sur le marché

PRIX DEMANDÉ

1 450 000 \$

FRAIS

FRAIS DE CONDO	9 367,20 \$
TAXE SCOLAIRE	447,77 \$
TAXES FONCIÈRES	15 432,75 \$

CADASTRE	2 510 221
CHAUFFAGE	Électrique/Gaz
GICLEURS	Oui
ZONAGE	Industriel
QUOTE-PART DE COPROPRIÉTÉ	10,184 %
ÉLECTRICITÉ	600 volts /100 ampères
ANNÉE DE CONSTRUCTION	1994
GICLEUR(S)	Oui
GARANTIE	Vendu sans garantie légale

À VENDRE

📍 110, chemin du Tremblay, Boucherville (Quebec) J4B 6Z6

CARACTÉRISTIQUES & PHOTOS

RDC



3 BUREAUX



1 SALLE DE BAIN



1 RÉCEPTION

À L'ÉTAGE



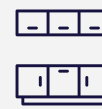
5 BUREAUX



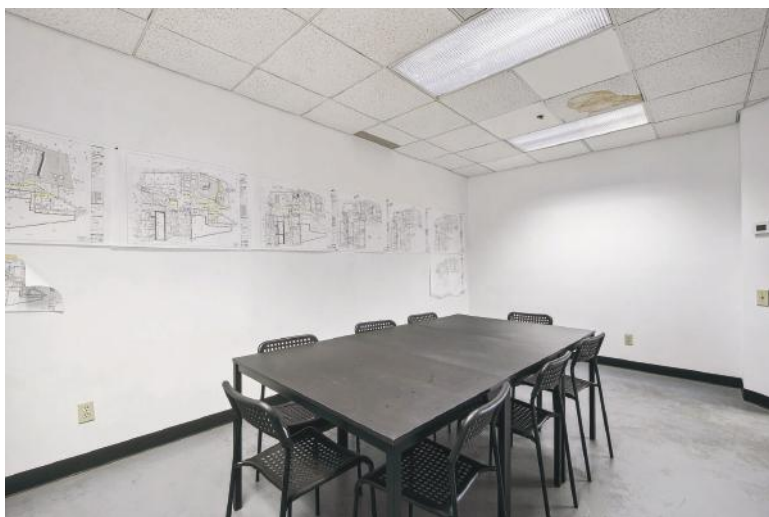
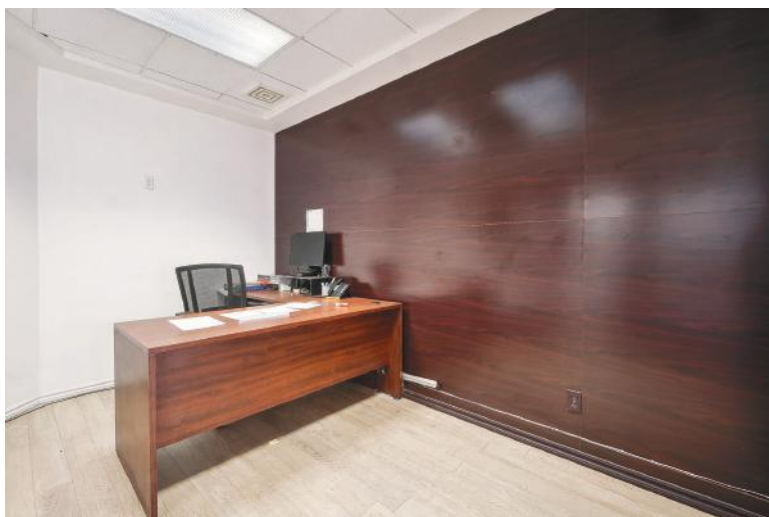
1 SALLE DE CONFÉRENCE



1 SALLE DE BAIN



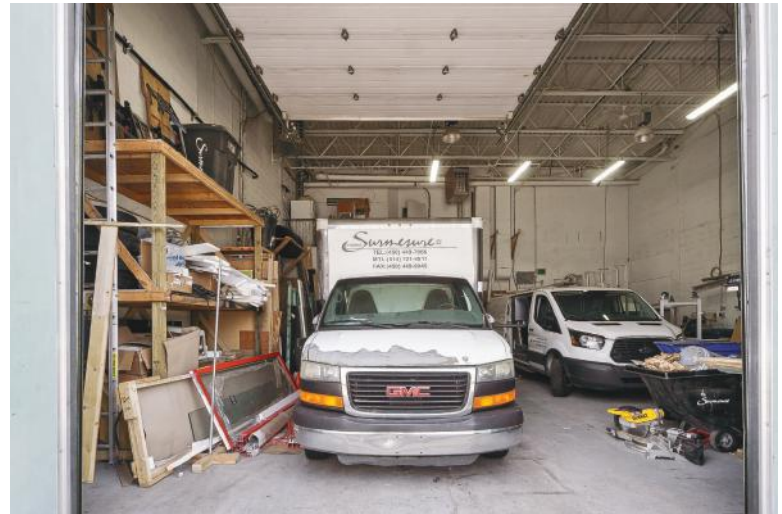
1 COIN CUISINE



À VENDRE

📍 110, chemin du Tremblay, Boucherville (Quebec) J4B 6Z6

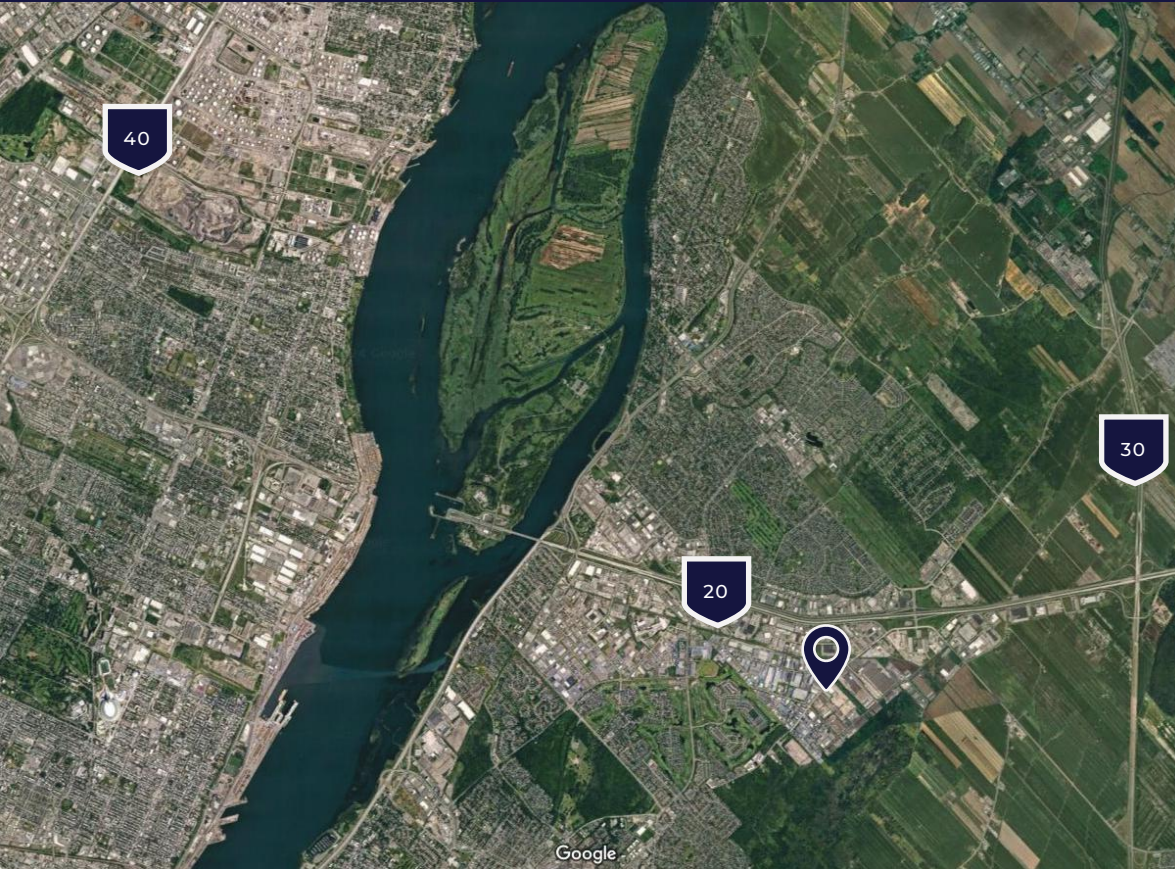
PHOTOS



À VENDRE

📍 110, chemin du Tremblay, Boucherville (Quebec) J4B 6Z6

LOCALISATION



20 **AUTOROUTE 20**
0,96 km

30 **AUTOROUTE 30**
4,19 km

40 **AUTOROUTE 40**
12,61 km

LABONTECREAMER.CA

Proulx, Vadnais & associés inc. / Agence immobilière

MARTIN CREAMER

Immobilier Martin Creamer inc.
Courtier immobilier commercial

514 602-9471

MCREAMER@PROVAD.CA

LOUIS-PHILIPPE LABONTÉ

Immobilier Louis-Philippe Labonté inc.
Courtier immobilier commercial

514 377-0692

LPLABONTE@PROVAD.CA