

À VENDRE



📍 342, rue Henry-Bessemer, Bois-des-Filion (Québec) J6Z 4S7
Unité 103 (de coin)

LABONTECREAMER.CA

MARTIN CREAMER

Immobilier Martin Creamer inc.
Courtier immobilier commercial

514 602-9471

MCREAMER@PROVAD.CA

À VENDRE

📍 342, rue Henry-Bessemer, Bois-des-Filion (Québec) J6Z 4S7
(Unité 103)

CONDO INDUSTRIEL HAUT DE GAMME À ÊTRE CONSTRUIT FIN ANNÉE 2024-DÉBUT 2025

PRIX DEMANDÉ
325\$ / pi²

PRIX TOTAL DE L'UNITÉ
3 778 450 \$

Pi² RDC: 8 250 pi²
Pi² 2ième étage: 3 376 pi²
Pi² total: 11 626 pi²
Porte au sol (14 x 14): 1
Quai: 1
Stationnement: 14
Hauteur: 24 pi

CADASTRE 1 954 983

CHAUFFAGE Électrique/Gaz

GARANTIE Vendu avec garantie légale

ZONAGE Industriel

CARACTÉRISTIQUES

- Situé à proximité de l'autoroute 640
- Plusieurs unités disponibles
- Facile d'accès et à proximité de plusieurs services

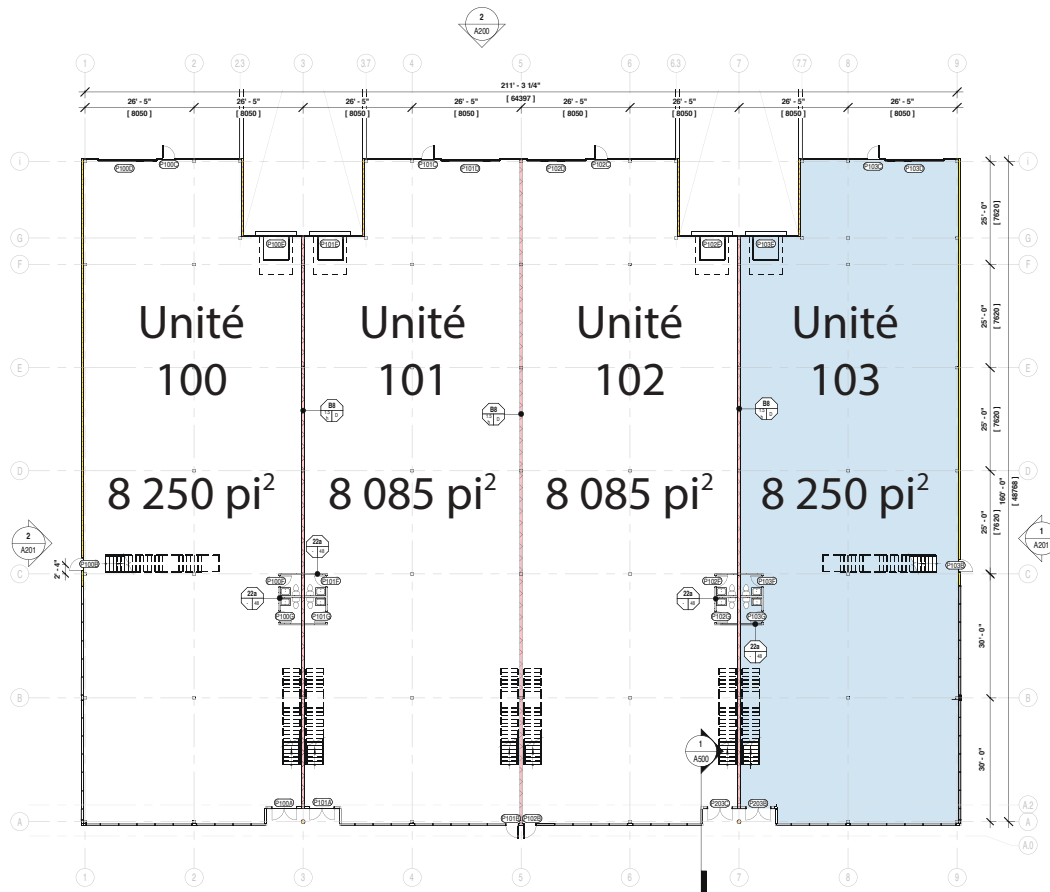


À VENDRE

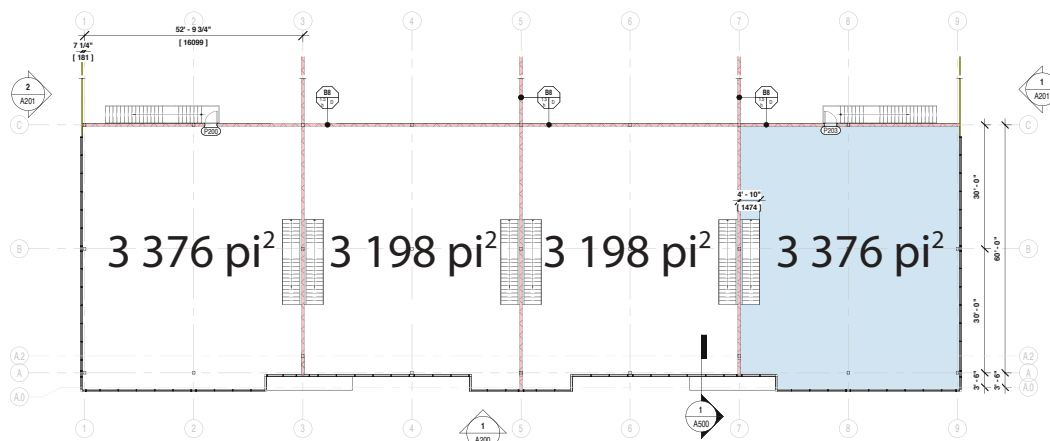
📍 342, rue Henry-Bessemer, Bois-des-Filion (Québec) J6Z 4S7
(Unité 103)

PLAN

RDC



2^{ÈME} ÉTAGE



DISPONIBILITÉS

Unité 100: 11 626 pi²

Unité 101: 11 283 pi²

Unité 102: 11 283 pi²

Unité 103: 11 626 pi²

Unité 104 (100+101): 22 909 pi²

Unité 105 (100+101+102): 34 192 pi²

À VENDRE

342, rue Henry-Bessemer, Bois-des-Filion (Québec) J6Z 4S7
(Unité 103)

AUTRES OPTIONS

UNITÉ 100

Pi² RDC: 8 250 pi²
Pi² 2ième étage: 3 376 pi²
Pi² total: 11 626 pi²
Porte au sol (14 x 14): 1
Quai: 1
Stationnement: 14
Hauteur: 24 pi

Prix total 3 778 450 \$

UNITÉ 101

Pi² RDC: 8 085 pi²
Pi² 2ième étage: 3 198 pi²
Pi² total: 11 283 pi²
Porte au sol (14 x 14): 1
Quai: 1
Stationnement: 14
Hauteur: 24 pi

Prix total 3 666 975 \$

UNITÉ 102

Pi² RDC: 8 085 pi²
Pi² 2ième étage: 3 198 pi²
Pi² total: 11 283 pi²
Porte au sol (14 x 14): 1
Quai: 1
Stationnement: 14
Hauteur: 24 pi

Prix total 3 666 975 \$

UNITÉ 103

Pi² RDC: 8 250 pi²
Pi² 2ième étage: 3 376 pi²
Pi² total: 11 626 pi²
Porte au sol (14 x 14): 1
Quai: 1
Stationnement: 14
Hauteur: 24 pi

Prix total 3 778 450 \$

UNITÉ 104 (100+101)

Pi² RDC: 16 335 pi²
Pi² 2ième étage: 6 574 pi²
Pi² total: 22 909 pi²
Porte au sol (14 x 14): 2
Quai: 2
Stationnement: 28
Hauteur: 24 pi

Prix total 7 445 425 \$

UNITÉ 105 (100+101+102)

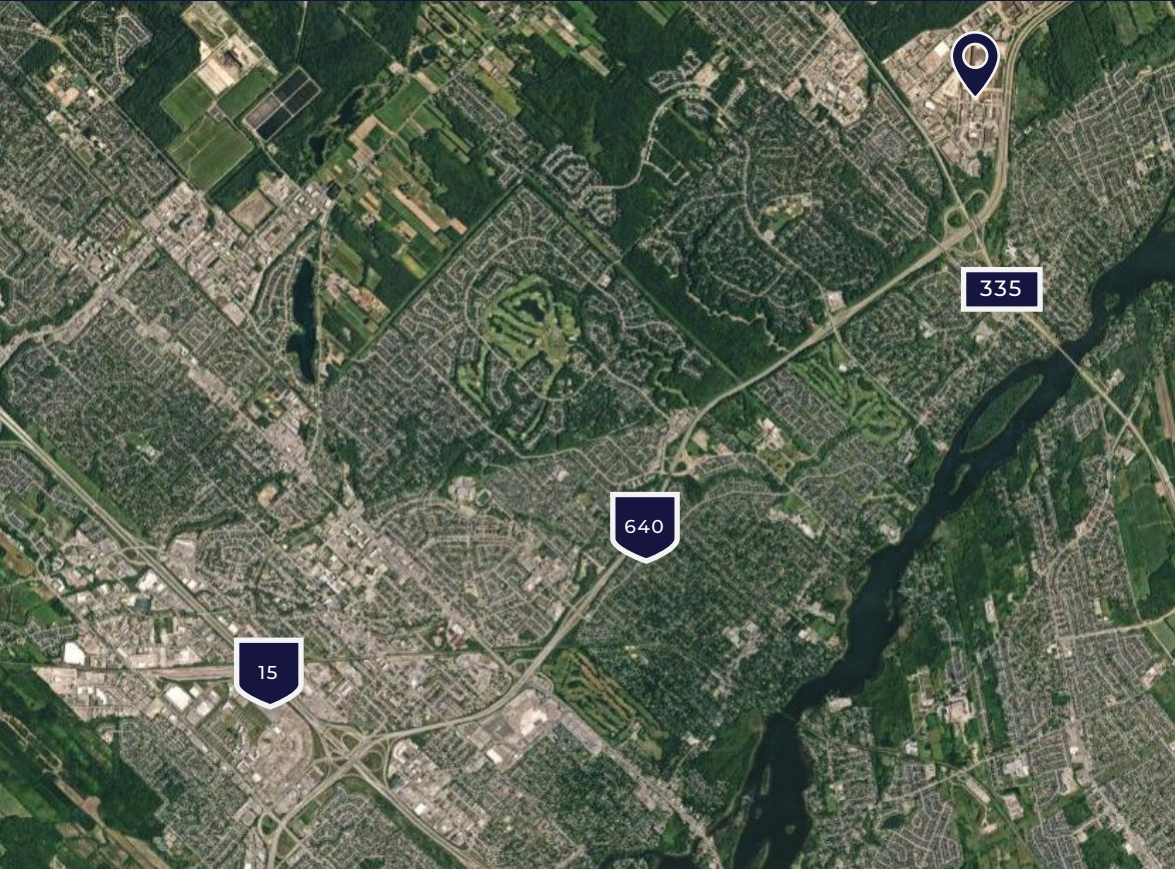
Pi² RDC: 24 420 pi²
Pi² 2ième étage: 9 772 pi²
Pi² total: 34 192 pi²
Porte au sol (14 x 14): 3
Quai: 3
Stationnement: 42
Hauteur: 24 pi

Prix total 11 112 400 \$

À VENDRE

📍 342, rue Henry-Bessemer, Bois-des-Filion (Québec) J6Z 4S7
(Unité 103)

LOCALISATION



640 **AUTOROUTE 640**
0,29 km

15 **AUTOROUTE 15**
8,6 km

335 **ROUTE 335**
0,59 km

LABONTECREAMER.CA

Proulx, Vadnais & associés inc. / Agence immobilière

MARTIN CREAMER

Immobilier Martin Creamer inc.
Courtier immobilier commercial

514 602-9471

MCREAMER@PROVAD.CA

LOUIS-PHILIPPE LABONTÉ

Immobilier Louis-Philippe Labonté inc.
Courtier immobilier commercial

514 377-0692

LPLABONTE@PROVAD.CA