

# À VENDRE



📍 342, rue Henry-Bessemer, Bois-des-Filion (Québec) J6Z 4S7  
Unité 101

[LABONTECREAMER.CA](http://LABONTECREAMER.CA)

**MARTIN CREAMER**

Immobilier Martin Creamer inc.  
Courtier immobilier commercial

**514 602-9471**

[MCREAMER@PROVAD.CA](mailto:MCREAMER@PROVAD.CA)

# À VENDRE

📍 342, rue Henry-Bessemer, Bois-des-Filion (Québec) J6Z 4S7  
(Unité 101)

## CONDO INDUSTRIEL HAUT DE GAMME À ÊTRE CONSTRUIT FIN ANNÉE 2024-DÉBUT 2025

PRIX DEMANDÉ  
**325\$ / pi<sup>2</sup>**

PRIX TOTAL DE L'UNITÉ  
**3 666 975 \$**

Pi<sup>2</sup> RDC: 8 085 pi<sup>2</sup>  
Pi<sup>2</sup> 2ième étage: 3 198 pi<sup>2</sup>  
Pi<sup>2</sup> total: 11 283 pi<sup>2</sup>  
Porte au sol (14 x 14): 1  
Quai: 1  
Stationnement: 14  
Hauteur: 24 pi

CADASTRE 1 954 983

CHAUFFAGE Électrique/Gaz

GARANTIE Vendu avec garantie légale

ZONAGE Industriel

## CARACTÉRISTIQUES

- Situé à proximité de l'autoroute 640
- Plusieurs unités disponibles
- Facile d'accès et à proximité de plusieurs services

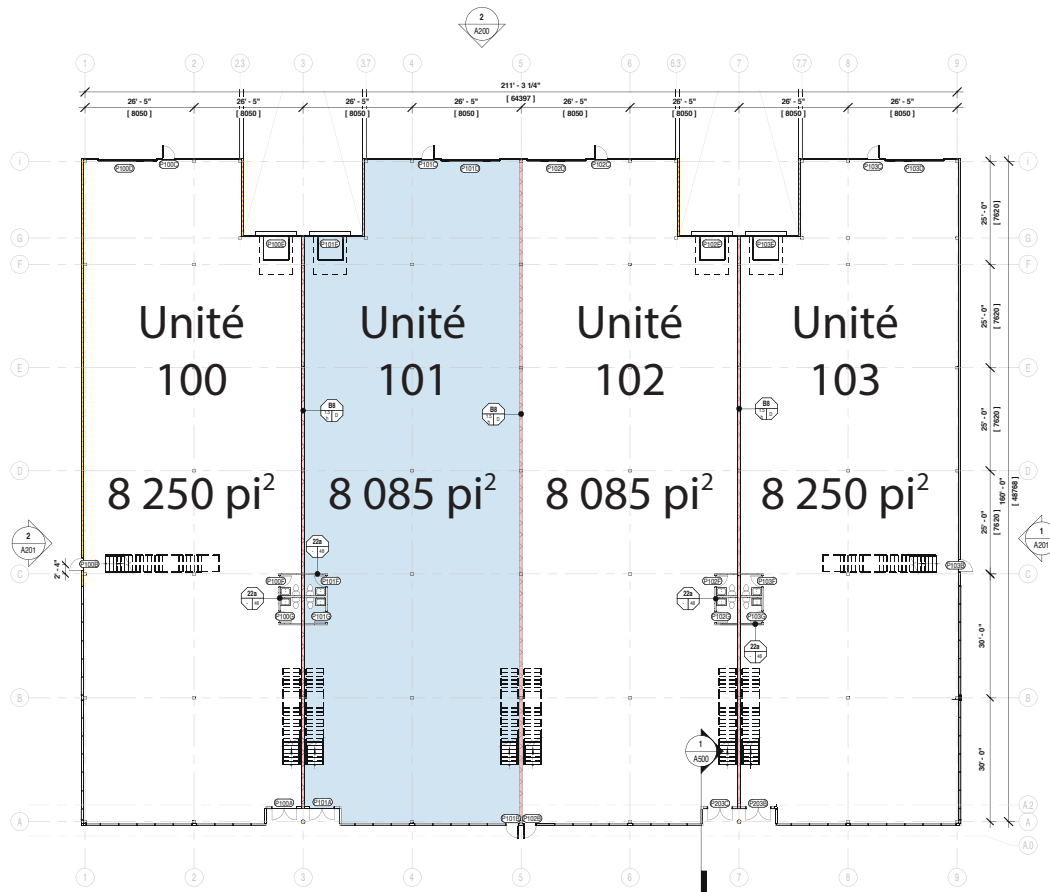


# À VENDRE

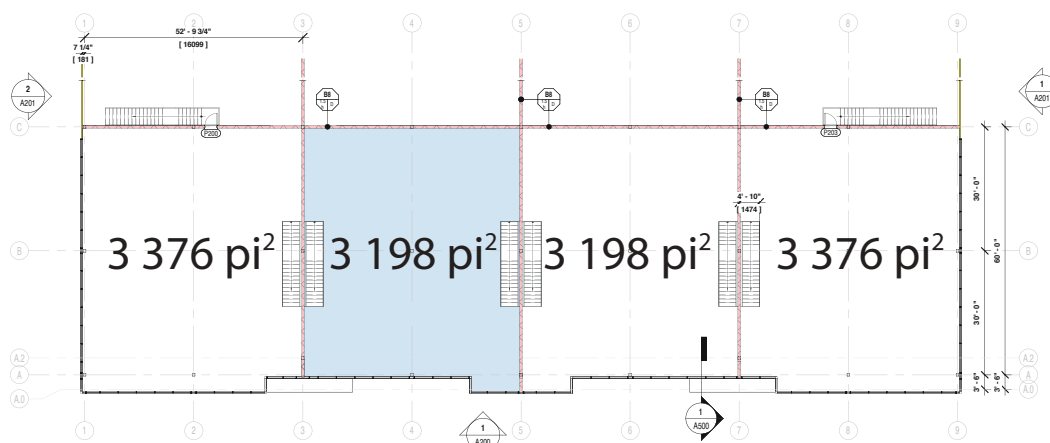
📍 342, rue Henry-Bessemer, Bois-des-Filion (Québec) J6Z 4S7  
(Unité 101)

## PLAN

### RDC



### 2<sup>ÈME</sup> ÉTAGE



### DISPONIBILITÉS

Unité 100: 11 626 pi<sup>2</sup>

Unité 101: 11 283 pi<sup>2</sup>

Unité 102: 11 283 pi<sup>2</sup>

Unité 103: 11 626 pi<sup>2</sup>

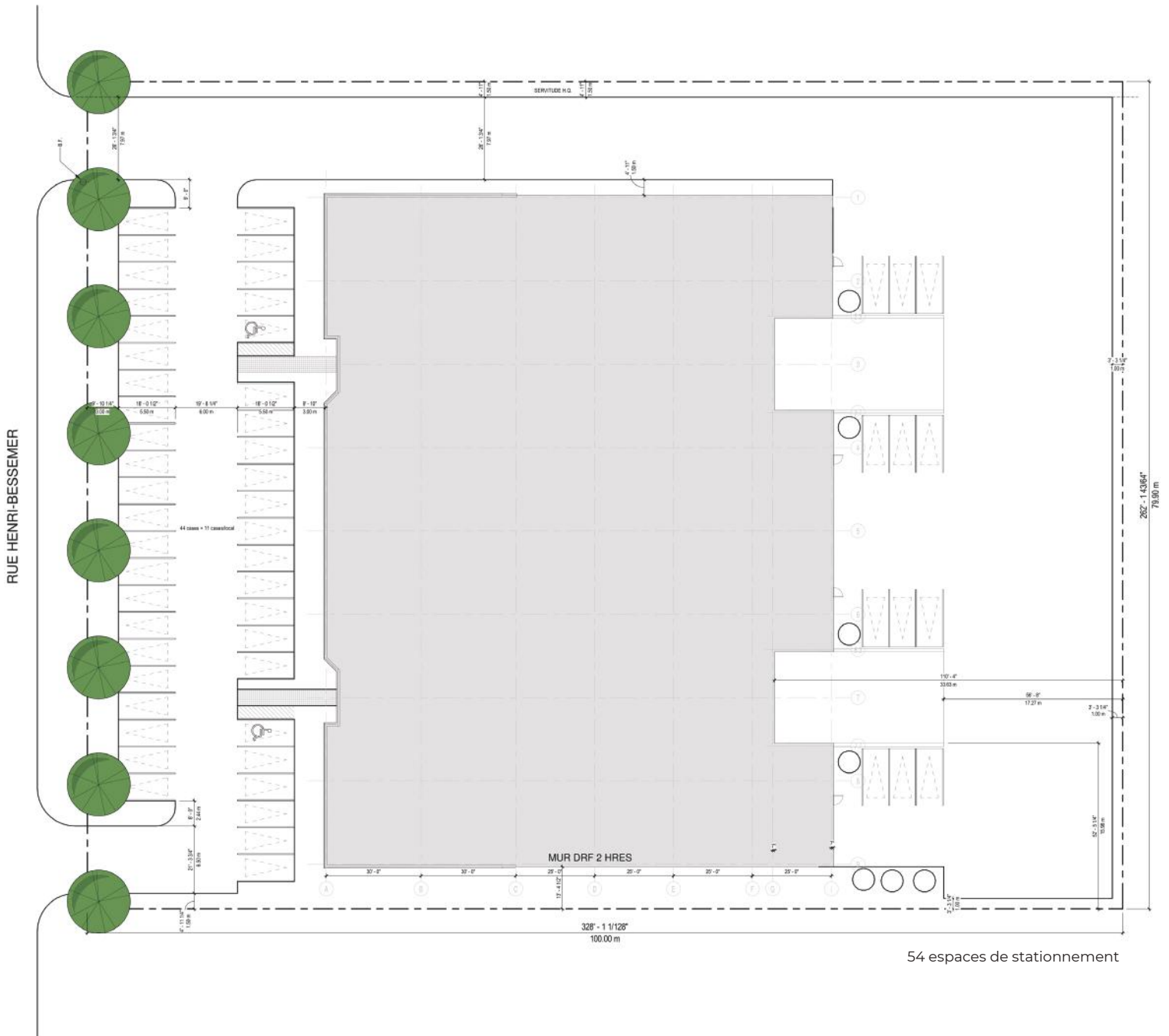
Unité 104 (100+101): 22 909 pi<sup>2</sup>

Unité 105 (100+101+102): 34 192 pi<sup>2</sup>

# À VENDRE

📍 342, rue Henry-Bessemer, Bois-des-Filion (Québec) J6Z 4S7  
(Unité 101)

## PLAN: STATIONNEMENT



# À VENDRE

342, rue Henry-Bessemer, Bois-des-Filion (Québec) J6Z 4S7  
(Unité 101)

## AUTRES OPTIONS

### UNITÉ 100

Pi<sup>2</sup> RDC: 8 250 pi<sup>2</sup>  
Pi<sup>2</sup> 2ième étage: 3 376 pi<sup>2</sup>  
Pi<sup>2</sup> total: 11 626 pi<sup>2</sup>  
Porte au sol (14 x 14): 1  
Quai: 1  
Stationnement: 14  
Hauteur: 24 pi

**Prix total** 3 778 450 \$

### UNITÉ 101

Pi<sup>2</sup> RDC: 8 085 pi<sup>2</sup>  
Pi<sup>2</sup> 2ième étage: 3 198 pi<sup>2</sup>  
Pi<sup>2</sup> total: 11 283 pi<sup>2</sup>  
Porte au sol (14 x 14): 1  
Quai: 1  
Stationnement: 14  
Hauteur: 24 pi

**Prix total** 3 666 975 \$

### UNITÉ 102

Pi<sup>2</sup> RDC: 8 085 pi<sup>2</sup>  
Pi<sup>2</sup> 2ième étage: 3 198 pi<sup>2</sup>  
Pi<sup>2</sup> total: 11 283 pi<sup>2</sup>  
Porte au sol (14 x 14): 1  
Quai: 1  
Stationnement: 14  
Hauteur: 24 pi

**Prix total** 3 666 975 \$

### UNITÉ 103

Pi<sup>2</sup> RDC: 8 250 pi<sup>2</sup>  
Pi<sup>2</sup> 2ième étage: 3 376 pi<sup>2</sup>  
Pi<sup>2</sup> total: 11 626 pi<sup>2</sup>  
Porte au sol (14 x 14): 1  
Quai: 1  
Stationnement: 14  
Hauteur: 24 pi

**Prix total** 3 778 450 \$

### UNITÉ 104 (100+101)

Pi<sup>2</sup> RDC: 16 335 pi<sup>2</sup>  
Pi<sup>2</sup> 2ième étage: 6 574 pi<sup>2</sup>  
Pi<sup>2</sup> total: 22 909 pi<sup>2</sup>  
Porte au sol (14 x 14): 2  
Quai: 2  
Stationnement: 28  
Hauteur: 24 pi

**Prix total** 7 445 425 \$

### UNITÉ 105 (100+101+102)

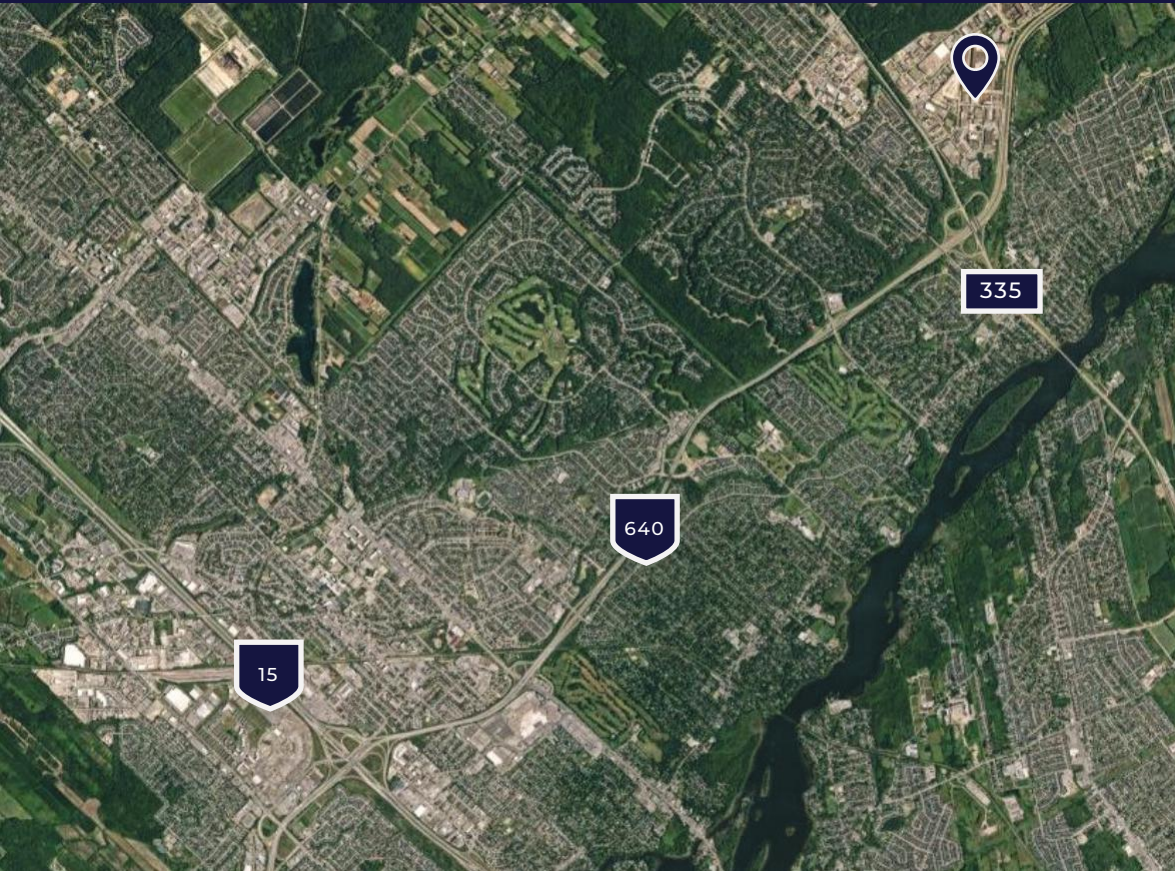
Pi<sup>2</sup> RDC: 24 420 pi<sup>2</sup>  
Pi<sup>2</sup> 2ième étage: 9 772 pi<sup>2</sup>  
Pi<sup>2</sup> total: 34 192 pi<sup>2</sup>  
Porte au sol (14 x 14): 3  
Quai: 3  
Stationnement: 42  
Hauteur: 24 pi

**Prix total** 11 112 400 \$

# À VENDRE

📍 342, rue Henry-Bessemer, Bois-des-Filion (Québec) J6Z 4S7  
(Unité 101)

## LOCALISATION



640

**AUTOROUTE 640**  
0,29 km

15

**AUTOROUTE 15**  
8,6 km

335

**ROUTE 335**  
0,59 km

## LABONTECREAMER.CA

Proulx, Vadnais & associés inc. / Agence immobilière

**MARTIN CREAMER**

Immobilier Martin Creamer inc.  
Courtier immobilier commercial

**514 602-9471**

MCREAMER@PROVAD.CA

**LOUIS-PHILIPPE LABONTÉ**

Immobilier Louis-Philippe Labonté inc.  
Courtier immobilier commercial

**514 377-0692**

LPLABONTE@PROVAD.CA