

# À VENDRE



📍 110-6455, rue Doris-Lussier, Boisbriand (Québec) J7H 0E8

[LABONTECREAMER.CA](http://LABONTECREAMER.CA)

**LOUIS-PHILIPPE LABONTÉ**

Immobilier Louis-Philippe Labonté inc.  
Courtier immobilier commercial

**514 377-0692**

[LPLABONTE@PROVAD.CA](mailto:LPLABONTE@PROVAD.CA)

## ESPACE BUREAU • COPROPRIÉTÉ DIVISÉ À VENDRE



### SUPERFICIE FOURNIE PAR LE CONSTRUCTEUR

+/- 2 029 pi<sup>2</sup>



### SUPERFICIE AU RÔLE FONCIER

+/- 1 919 pi<sup>2</sup>

\*Les superficies ne tiennent pas compte des espaces communs

## CARACTÉRISTIQUES

- Facile d'accès
- Immeuble récent
- Entièrement aménagé
- Le pourcentage attribué aux espaces communs est de +/- 15 %
- Comprend une partie privative et une quote-part des parties communes

### CADASTRE

4 357 124, 5 251 662, 5 670 938,  
5 462 897 (partie privative)

### ANNÉE DE CONSTRUCTION

2014

### QUOTE-PART DE COPROPRIÉTÉ

2,98 %

\*changements majeurs présentement en cours au sein de la copropriété

PRIX DEMANDÉ  
**825 000 \$**

## FRAIS

### TAXES FONCIÈRES

17 490,37 \$

### TAXE SCOLAIRE

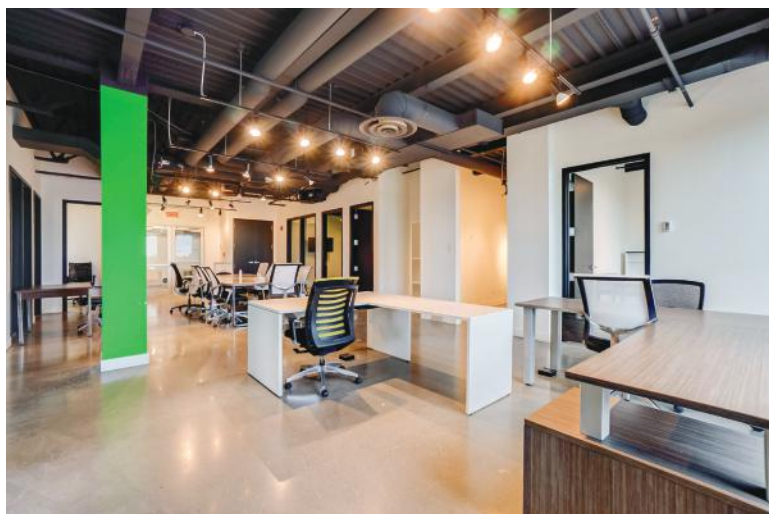
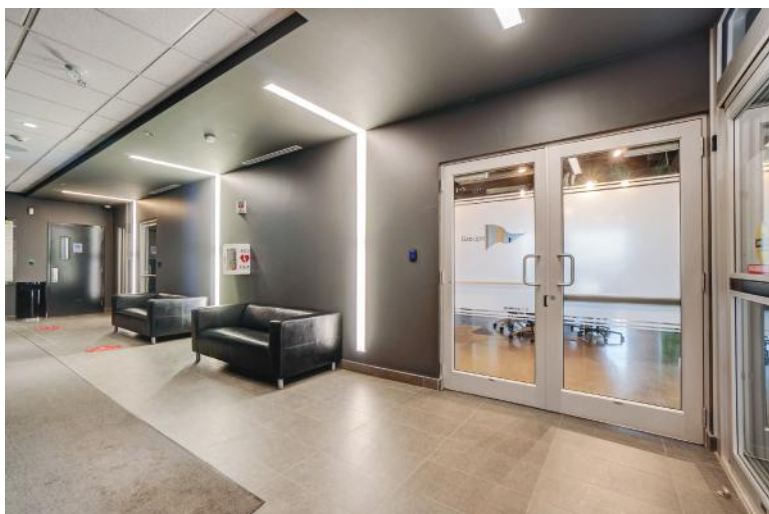
598,91 \$



# À VENDRE

📍 110-6455, rue Doris-Lussier, Boisbriand (Québec) J7H 0E8

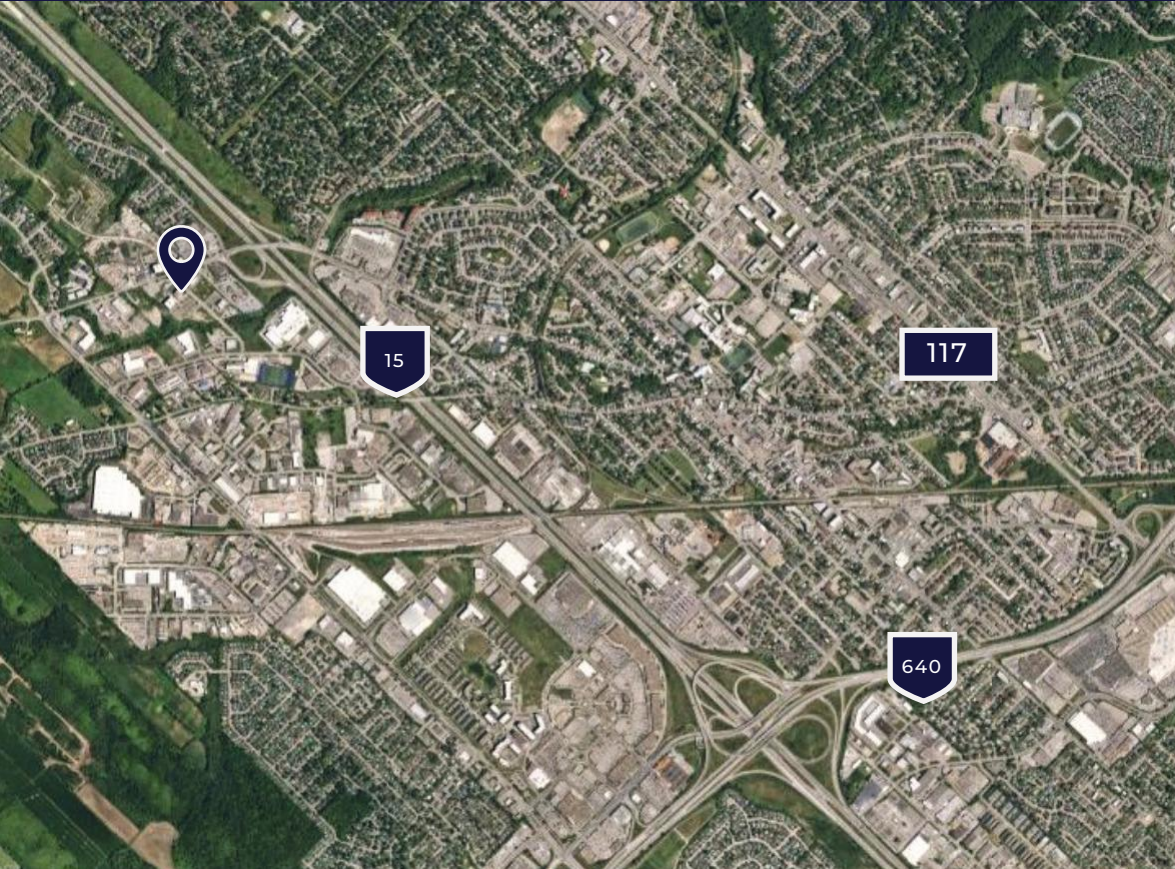
## PHOTOS



# À VENDRE

📍 110-6455, rue Doris-Lussier, Boisbriand (Québec) J7H 0E8

## LOCALISATION



**640** **AUTOROUTE 640**  
3 km

**15** **AUTOROUTE 15**  
0,35 km

**117** **ROUTE 117**  
1,9 km

## LABONTECREAMER.CA

Proulx, Vadnais & associés inc. / Agence immobilière

**LOUIS-PHILIPPE LABONTÉ**

Immobilier Louis-Philippe Labonté inc.  
Courtier immobilier commercial

**514 377-0692**

LPLABONTE@PROVAD.CA

**MARTIN CREAMER**

Immobilier Martin Creamer inc.  
Courtier immobilier commercial

**514 602-9471**

MCREAMER@PROVAD.CA