

LABONTÉ × CREAMER
Proulx, Vadnais & associés inc. / Agence immobilière


**PROULX VADNAIS
& ASSOCIÉS**
AGENCE IMMOBILIÈRE

À LOUER



📍 953, rue Michelin, Laval (Québec) H7L 5B6

LABONTECREAMER.CA

ALEXANDRE BAUDUIN
Immobilier Alexandre Bauduin inc.
Courtier immobilier résidentiel et commercial

514 712-0831

ALEX@PROVAD.CA

LOUIS-PHILIPPE LABONTÉ
Immobilier Louis-Philippe Labonté inc.
Courtier immobilier commercial

514 377-0692

LPLABONTE@PROVAD.CA

IMMEUBLE INDUSTRIEL À LOUER



SUPERFICIE TOTALE BÂTIMENT
+/- 13 314 pi²



SUPERFICIE ENTREPÔT
+/- 11 598 pi²



SUPERFICIE BUREAU
+/- 1 716 pi²



SUPERFICIE TERRAIN
+/- 48 485 pi²



MEZZANINE EN BÉTON
+/- 2 288 pi²
sans coûts supplémentaires



HAUTEUR LIBRE
19 pi²



ESPACES DE STATIONNEMENT
Très grand stationnement



PORTES DE GARAGE AU SOL
2 portes (14' X 16') et
2 portes (8' X 8')



PONT ROULANT
1

CARACTÉRISTIQUES

- Facile d'accès
- À proximité des autoroutes
- Colonne 22' X 26'

LOYER

LOYER SEMI-BRUT

22 \$ / pi²

CHAUFFAGE	Gaz
GICLEURS	Non
ZONAGE	Z1.1-4094
ANNÉE DE CONSTRUCTION	1989
ÉLECTRICITÉ	600 volts/400 ampères
CADASTRE	1 600 322

FRAIS OPÉRATIONNELS:

INCLUSIONS DANS LE LOYER SEMI-BRUT

- Taxes foncières
- Taxe scolaire
- Assurance du bâtiment
- Entretien extérieur du bâtiment et du terrain

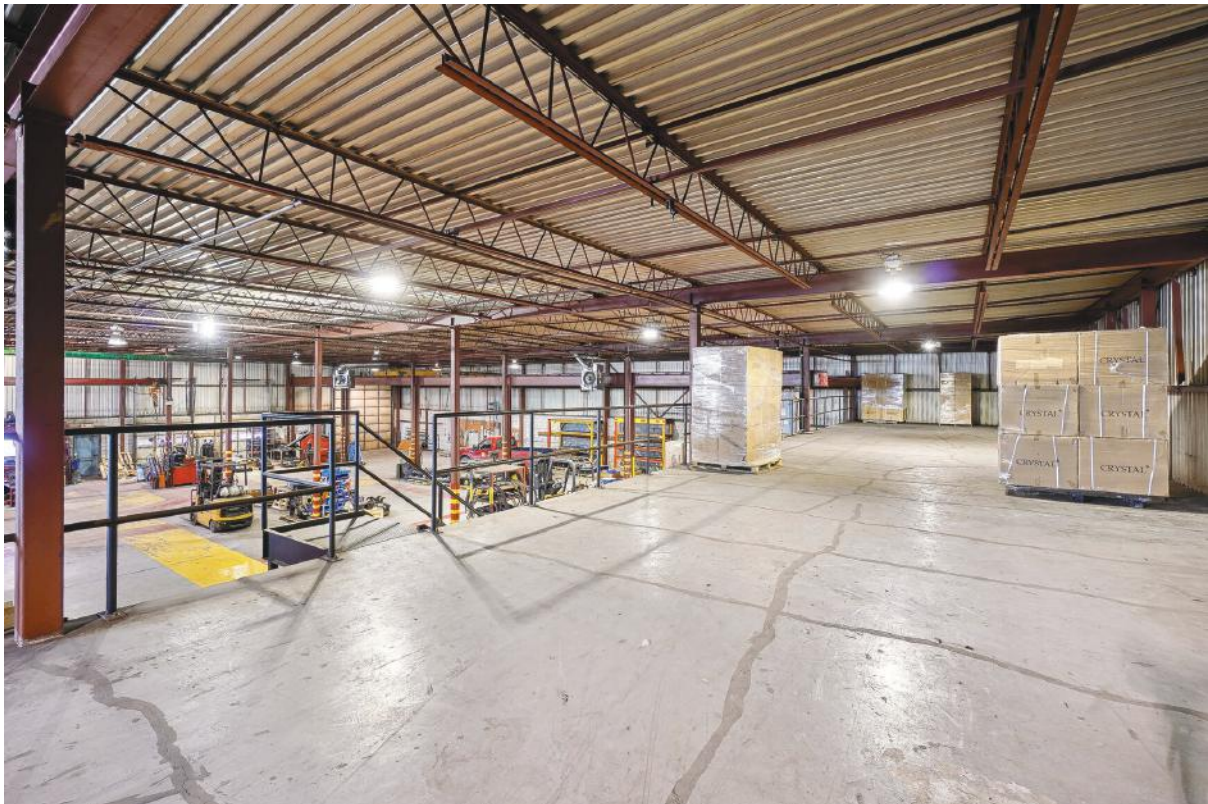
EXCLUSIONS DANS LE LOYER SEMI-BRUT

- Entretien intérieur du bâtiment
- Déneigement
- Assurance du locataire
- Entretien ménager
- Internet
- Énergie

À LOUER

953, rue Michelin, Laval (Québec) H7L 5B6

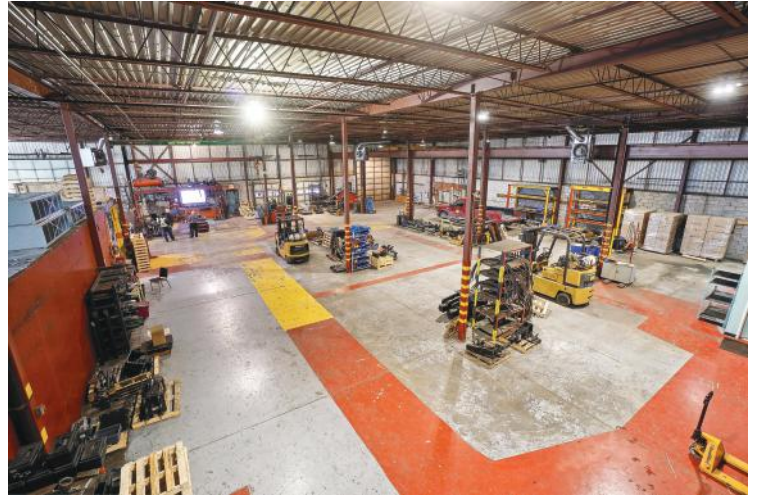
PHOTOS



À LOUER

953, rue Michelin, Laval (Québec) H7L 5B6

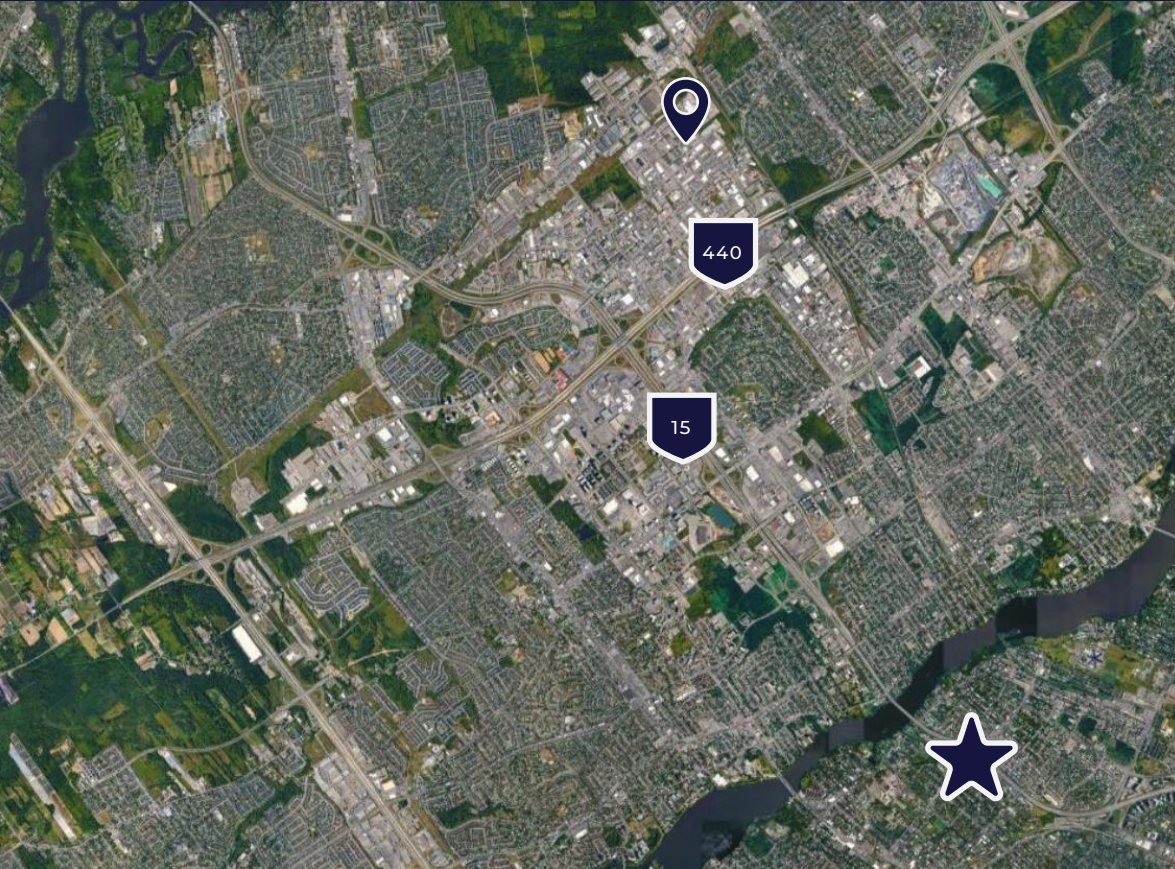
PHOTOS



À LOUER

📍 953, rue Michelin, Laval (Québec) H7L 5B6

LOCALISATION



15 **AUTOROUTE 15**
3,3 km

440 **AUTOROUTE 440**
1,1 km

★ **MONTREAL**
8,3 km

LABONTECREAMER.CA

Proulx, Vadnais & associés inc. / Agence immobilière

ALEXANDRE BAUDUIN

Immobilier Alexandre Bauduin inc.
Courtier immobilier résidentiel et commercial

514 712-0831

ALEX@PROVAD.CA

LOUIS-PHILIPPE LABONTÉ

Immobilier Louis-Philippe Labonté inc.
Courtier immobilier commercial

514 377-0692

LPLABONTE@PROVAD.CA