

**LABONTÉ × CREAMER**  
Proulx, Vadnais & associés inc. / Agence immobilière

  
**PROULX VADNAIS  
& ASSOCIÉS**  
AGENCE IMMOBILIÈRE

**À LOUER**



📍 1123, Montée Masson, Laval (Québec) H7C 0B6

[LABONTECREAMER.CA](http://LABONTECREAMER.CA)

**GABRIELLE PAVELACK**

Courtier immobilier résidentiel et commercial

**514 621-4305**

[GPAVELACK@PROVAD.CA](mailto:GPAVELACK@PROVAD.CA)

## BUREAU À LOUER



**SUPERFICIE  
TOTALE**

+/- 1 220 pi<sup>2</sup>



**4 BUREAUX**



**1 SALLE  
DE BAIN**



**1 COIN  
CUISINE**

### LOYER

**LOYER NET** 17,72 \$ / pi<sup>2</sup>

**TAXES & FRAIS OPÉRATIONNELS** 5,89 \$ / pi<sup>2</sup>

### CARACTÉRISTIQUES

- Situé dans le parc Industriel Est de Laval
- Facile d'accès
- Bureau propre et récent

#### INCLUSIONS

- Taxes foncières
- Taxes scolaires
- Assurance du bâtiment
- Entretien du bâtiment extérieur et du terrain
- Entretien du bâtiment intérieur

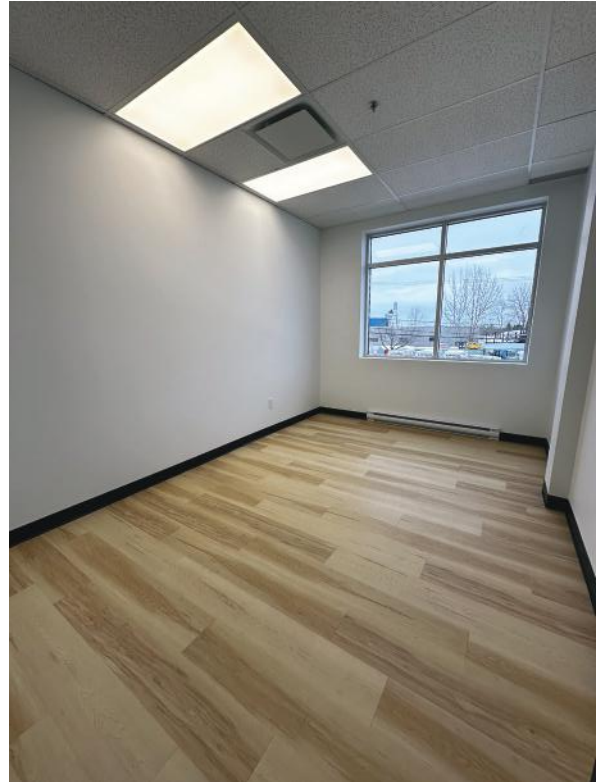
#### EXCLUSIONS

- Concierge
- Énergie
- Entretien ménager

# À LOUER

📍 1123, Montée Masson, Laval (Québec) H7C 0B6

## PHOTOS



# À LOUER

📍 1123, Montée Masson, Laval (Québec) H7C 0B6

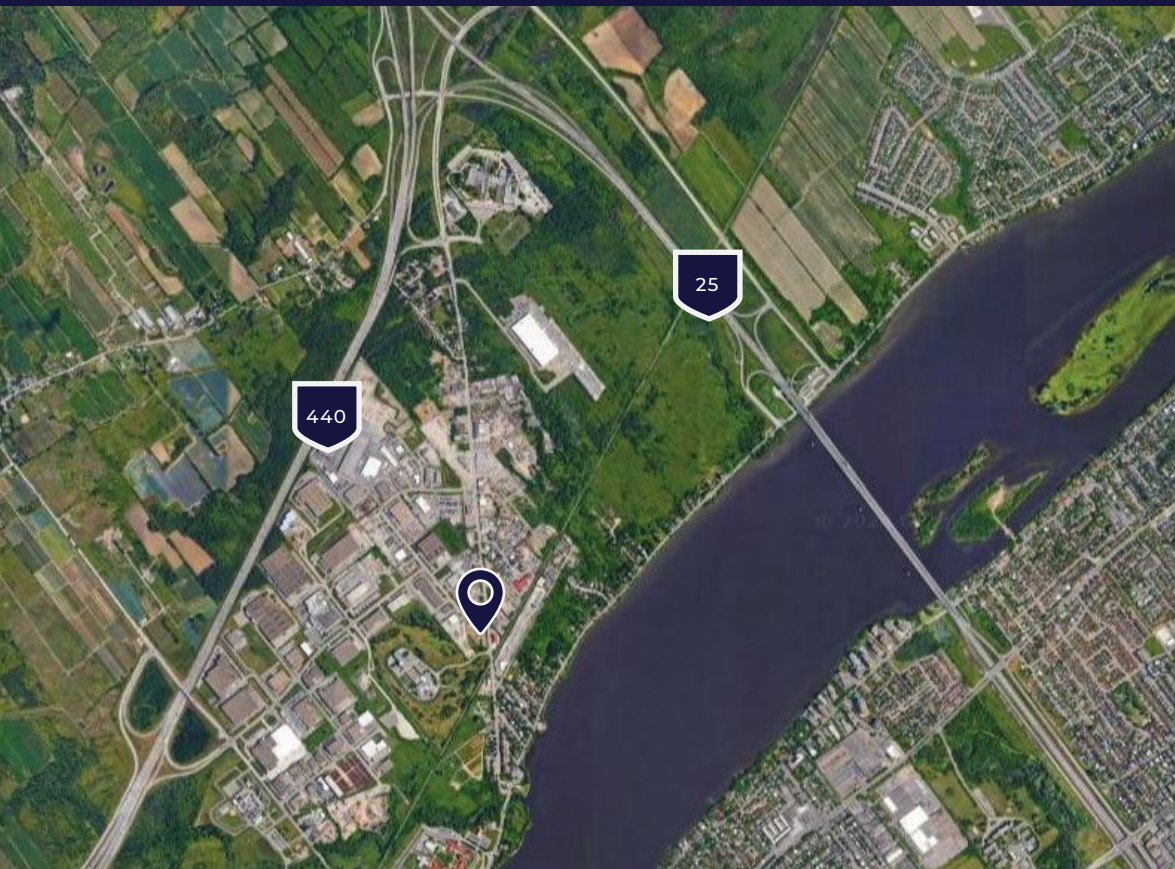
## PHOTOS



# À LOUER

📍 1123, Montée Masson, Laval (Québec) H7C 0B6

## LOCALISATION



25

**AUTOROUTE 25**  
1,76 km

440

**AUTOROUTE 440**  
1,09 km

## LABONTECREAMER.CA

Proulx, Vadnais & associés inc. / Agence immobilière

### GABRIELLE PAVELACK

Courtier immobilier résidentiel et commercial

## 514 621-4305

GPAVELACK@PROVAD.CA