

LABONTÉ × CREAMER
Proulx, Vadnais & associés inc. / Agence immobilière


**PROULX VADNAIS
& ASSOCIÉS**
AGENCE IMMOBILIÈRE

À LOUER



📍 103-425, avenue Mathers, Saint-Eustache (Québec) J7P 4C1

LABONTECREAMER.CA

ALEXANDRE BAUDUIN

Immobilier Alexandre Bauduin inc.
Courtier immobilier résidentiel et commercial

514 712-0831

ALEX@PROVAD.CA

MARTIN CREAMER

Immobilier Martin Creamer inc.
Courtier immobilier commercial

514 602-9471

MCREAMER@PROVAD.CA

À LOUER

📍 103-425, avenue Mathers, Saint-Eustache (Québec) J7P 4C1

ESPACE BUREAU SITUÉ AU 2^E ÉTAGE LIBRE LE 1^{ER} MAI 2024



**SUPERFICIE
TOTALE**

+/- 1 140 pi²



**4 BUREAUX
FERMÉS**



**1 RÉCEPTION
& SALLE D'ATTENTE**



**1 SALLE DE
CONFÉRENCE**

CARACTÉRISTIQUES

- Localisation idéale
- Local en bordure de l'autoroute 640
- Facile d'accès
- Construction 2011
- Plafond haut
- Salle de bain dans les aires commune

LOYER

LOYER BRUT

28,25 \$ / pi²

INCLUSIONS

- Taxes municipales
- Taxe scolaire
- Entretien extérieur du bâtiment et des aires communes
- Assurances du bâtiment
- Terrain (paysagement)
- Déneigement
- Énergie

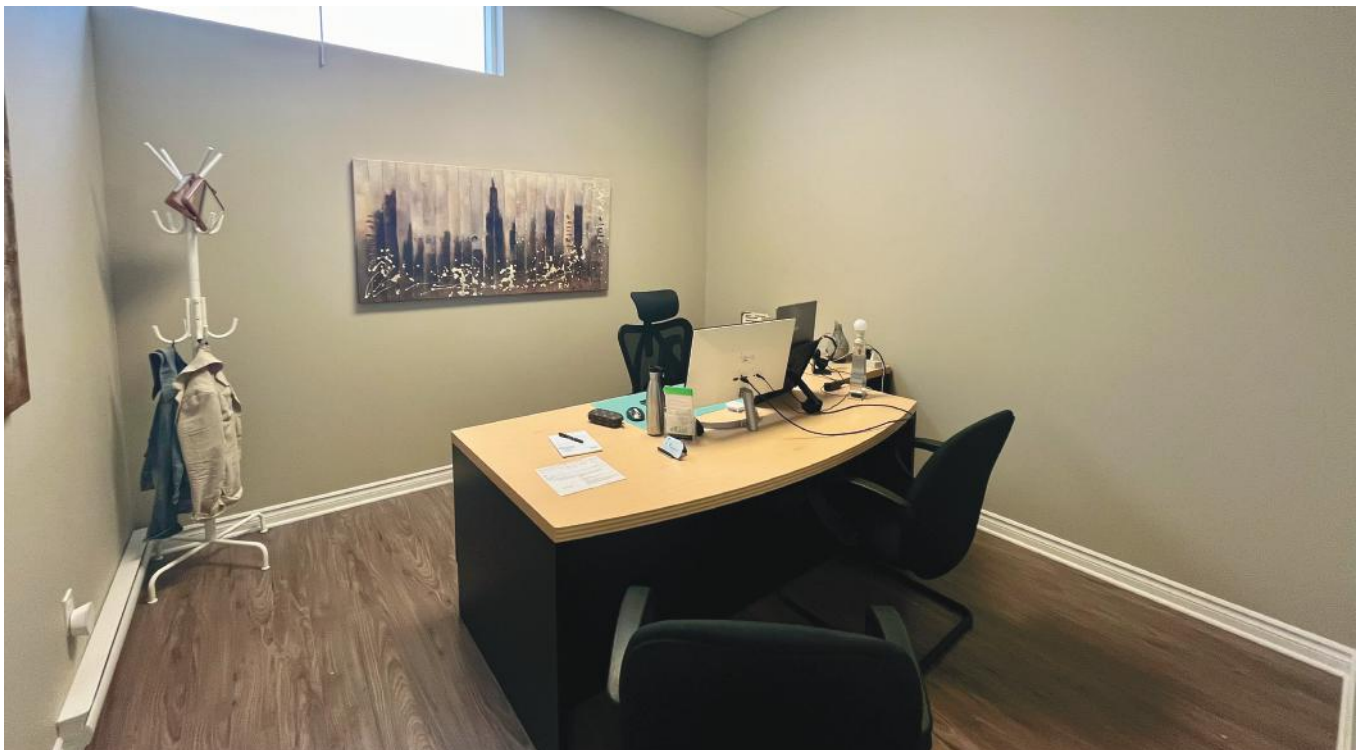
EXCLUSIONS

- Assurances du locataire et entretien ménager

À LOUER

📍 103-425, avenue Mathers, Saint-Eustache (Québec) J7P 4C1

PHOTOS



À LOUER

📍 103-425, avenue Mathers, Saint-Eustache (Québec) J7P 4C1

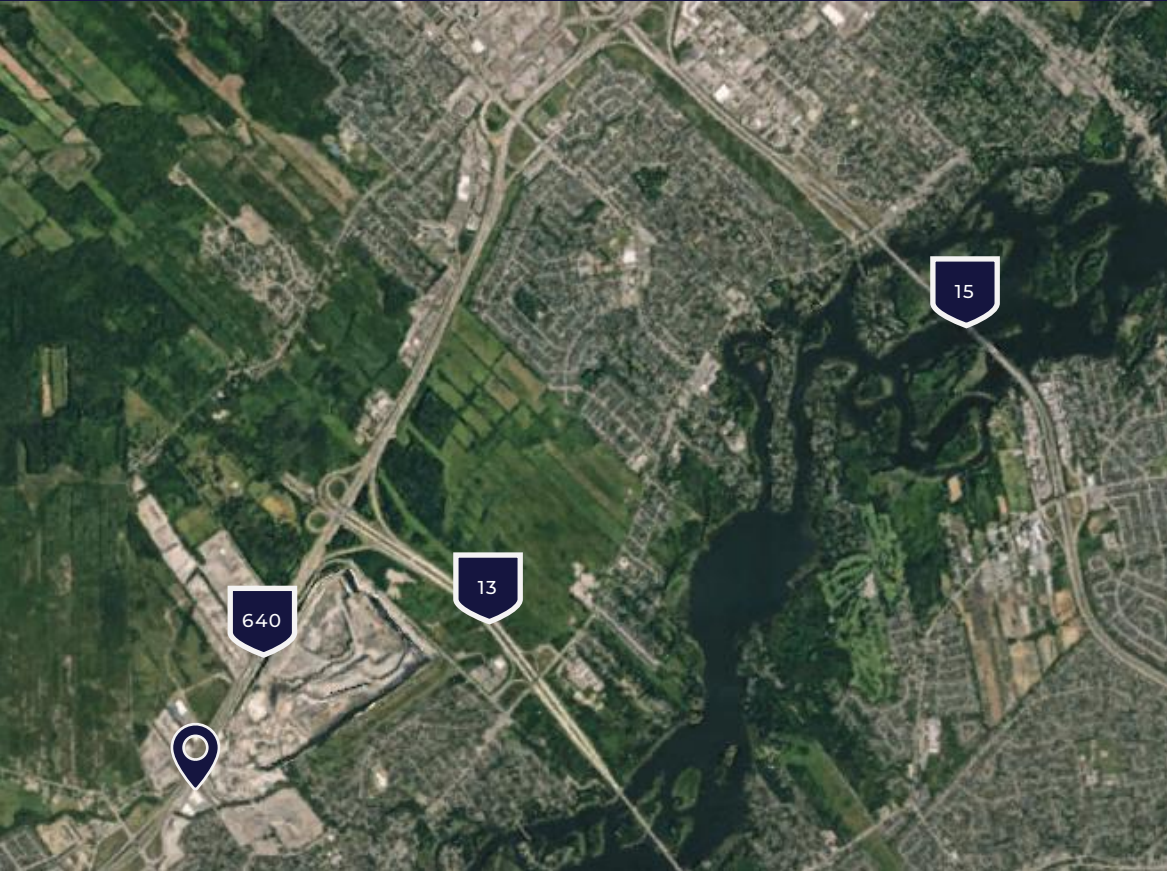
PHOTOS



À LOUER

📍 103-425, avenue Mathers, Saint-Eustache (Québec) J7P 4C1

LOCALISATION



640 **AUTOROUTE 640**
0,06 km

13 **AUTOROUTE 13**
1,94 km

15 **AUTOROUTE 15**
5,45 km

LABONTECREAMER.CA

Proulx, Vadnais & associés inc. / Agence immobilière

ALEXANDRE BAUDUIN

Immobilier Alexandre Bauduin inc.
Courtier immobilier résidentiel et commercial

514 712-0831

ALEX@PROVAD.CA

MARTIN CREAMER

Immobilier Martin Creamer inc.
Courtier immobilier commercial

514 602-9471

MCREAMER@PROVAD.CA