

À VENDRE



Lot 6 474 138, ayant front sur l'autoroute 13
et la rue Jacques, Laval (Québec)

LABONTECREAMER.CA

MARTIN CREAMER

Immobilier Martin Creamer inc.
Courtier immobilier commercial

514 602-9471

MCREAMER@PROVAD.CA

À VENDRE

📍 Lot 6 474 138, ayant front sur l'autoroute 13 et la rue Jacques, Laval (Québec)

CARACTÉRISTIQUES

TERRAIN INDUSTRIEL À VENDRE



SUPERFICIE
TOTALE TERRAIN
+/- 193 787 pi²

- Facile d'accès
- À proximité de plusieurs autoroutes
- À proximité de tous les services

CADASTRE 6 474 138

ZONAGE ZI.2-2929

GARANTIE Vendu sans garantie légale

- Possibilité de construire un bâtiment de +/- 75 000 pi²
- Idéal pour la distribution, la vente au détail et en gros et l'industrie légère de tout genre (Validation à faire auprès de la ville).



13

AUTOROUTE 13
0,15 km

440

AUTOROUTE 440
1,54 km

15

AUTOROUTE 15
3,40 km



CARREFOUR
LAVAL
7 km

À VENDRE

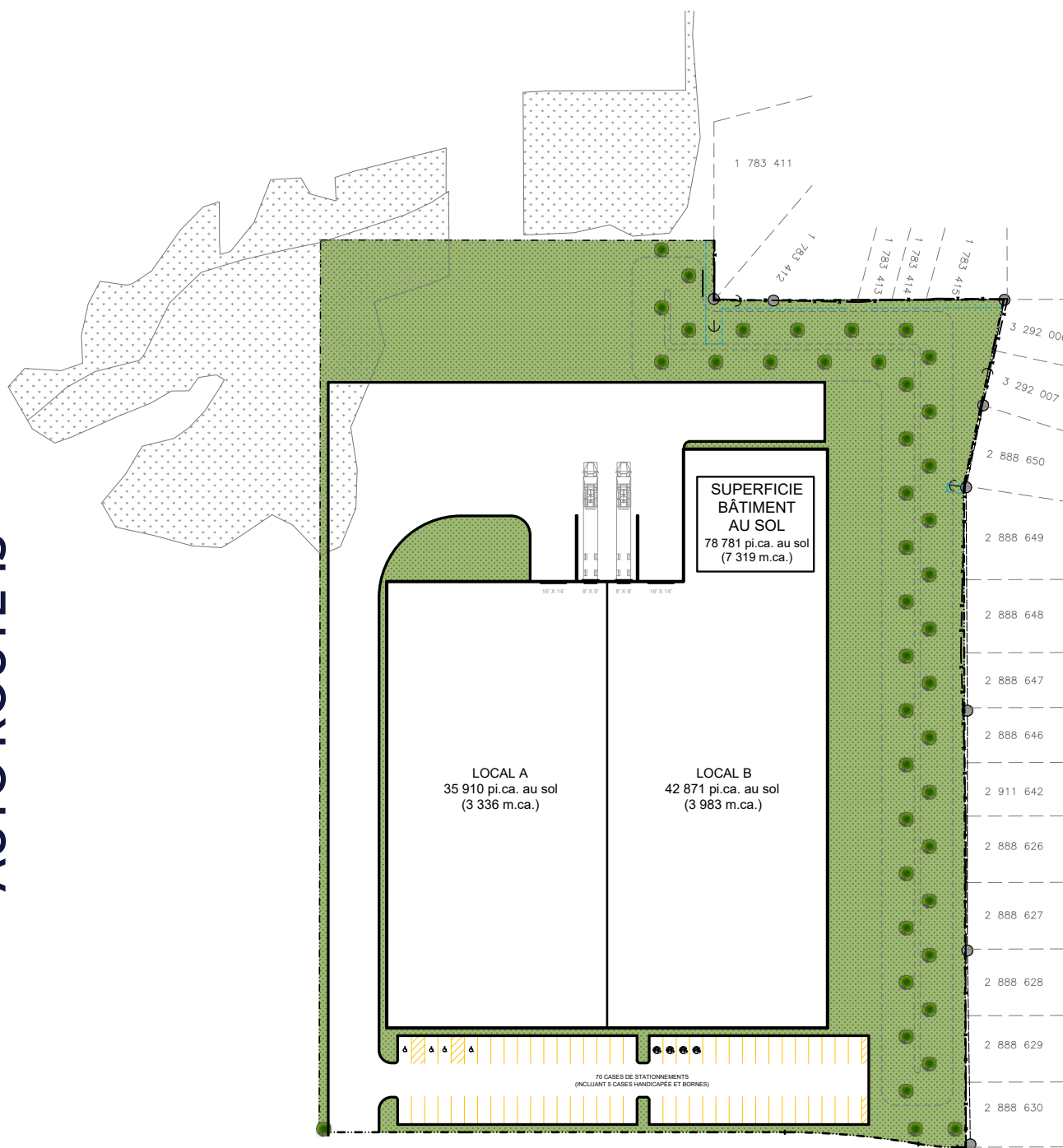
📍 Lot 6 474 138, ayant front sur l'autoroute 13
et la rue Jacques, Laval (Québec)

POSSIBILITÉ DE CONSTRUIRE

IMPLANTATION PRÉLIMINAIRE

+/- 78 000 pi²

AUTO ROUTE 13



RUE JACQUES

À VENDRE

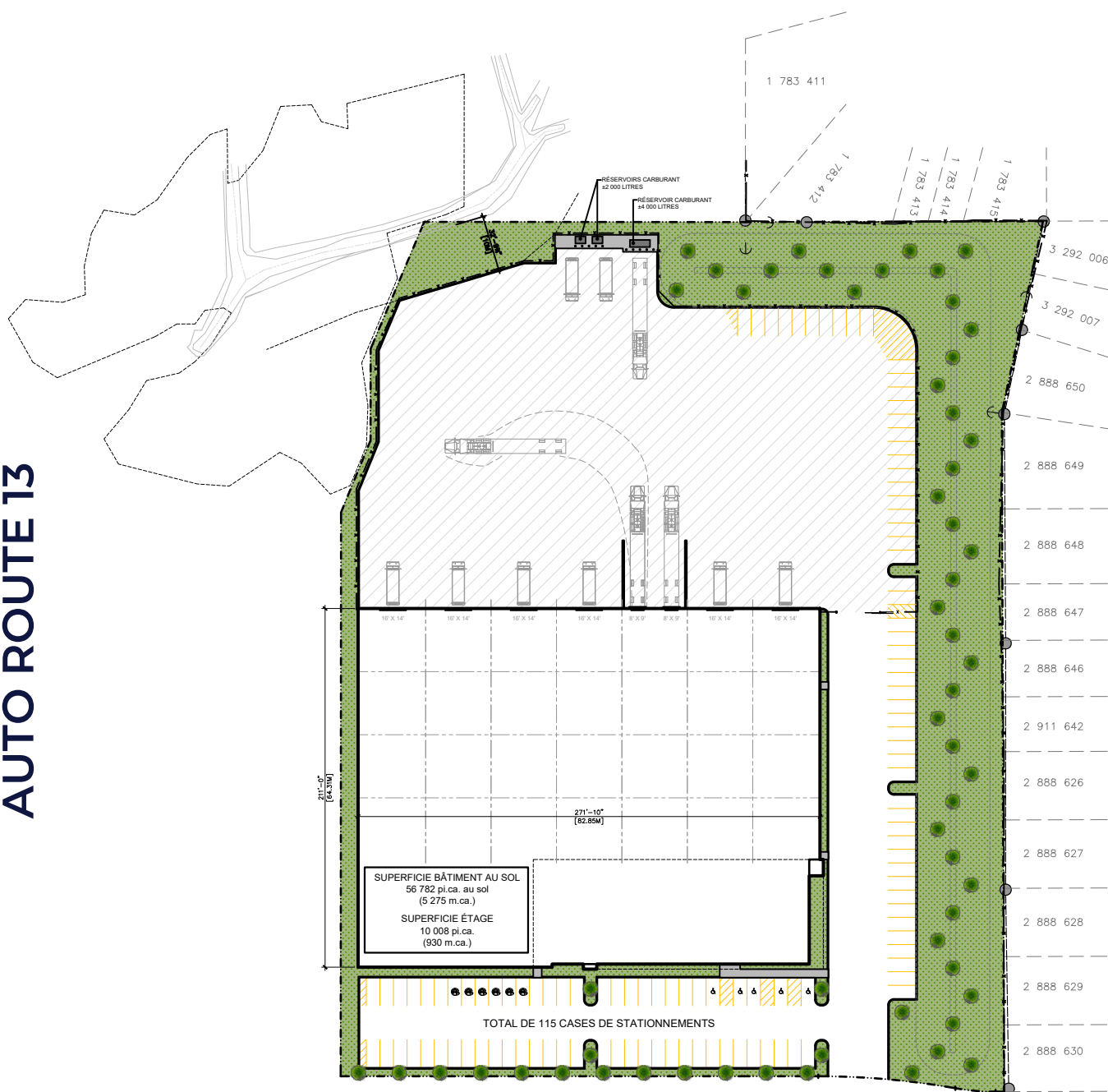
📍 Lot 6 474 138, ayant front sur l'autoroute 13
et la rue Jacques, Laval (Québec)

POSSIBILITÉ DE CONSTRUIRE

IMPLANTATION PRÉLIMINAIRE

+/- 56 000 pi²

AUTO ROUTE 13

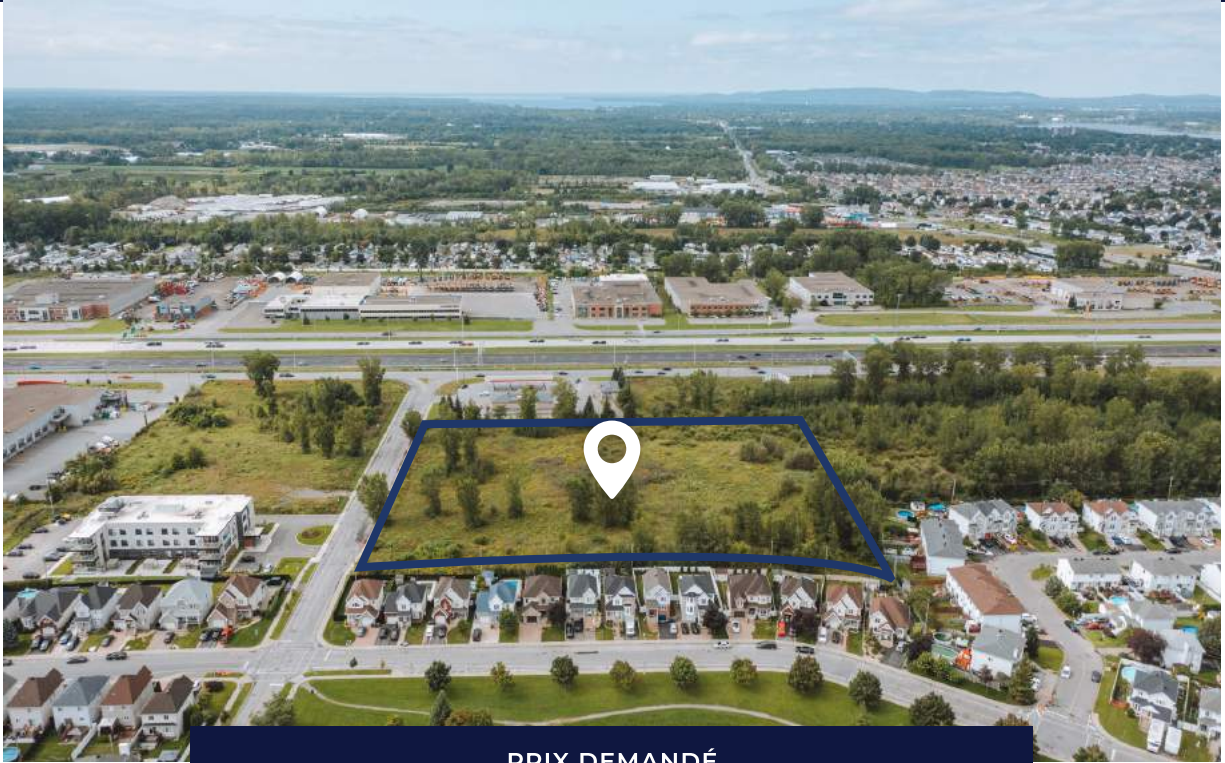


SUPERFICIE BÂTIMENT AU SOL
56 782 pi.ca. au sol
(5 275 m.ca.)
SUPERFICIE ÉTAGE
10 008 pi.ca.
(930 m.ca.)

RUE JACQUES

À VENDRE

📍 Lot 6 474 138, ayant front sur l'autoroute 13
et la rue Jacques, Laval (Québec)



PRIX DEMANDÉ

9 689 350 \$ (50\$/ pi2)

LABONTECREAMER.CA

Proulx, Vadnais & associés inc. / Agence immobilière

MARTIN CREAMER

Immobilier Martin Creamer inc.
Courtier immobilier commercial

514 602-9471

MCREAMER@PROVAD.CA

LOUIS-PHILIPPE LABONTÉ

Immobilier Louis-Philippe Labonté inc.
Courtier immobilier commercial

514 377-0692

LPLABONTE@PROVAD.CA