

# LABONTÉ × CREAMER

Proulx, Vadnais & associés inc. / Agence immobilière

# À LOUER



2-431, avenue Mathers, Saint-Eustache (Québec) J7P 4C1

[LABONTECREAMER.CA](http://LABONTECREAMER.CA)

**MARTIN CREAMER**

Courtier immobilier commercial

**514 602-9471**

[MCREAMER@PROVAD.CA](mailto:MCREAMER@PROVAD.CA)

**ALEXANDRE BAUDUIN**

Courtier immobilier

**514 712-0831**

[ALEX@PROVAD.CA](mailto:ALEX@PROVAD.CA)

# À LOUER

📍 2-431, avenue Mathers, Saint-Eustache (Québec) J7P 4C1

## CARACTÉRISTIQUES

### LOCAL INDUSTRIEL À LOUER

**CADASTRE** 6 087 697

**ZONAGE** Industriel

**ANNÉE DE CONSTRUCTION** 2011

- Localisation idéale
- Local en bordure de l'autoroute 640
- Facile d'accès
- 1 bureau
- 1 toilette



**SUPERFICIE TOTALE  
BÂTIMENT**  
+/- 2 483 pi<sup>2</sup>



**LOCAL À 2 HAUTEURS**  
12' 8" et 19'



**PORTE DE GARAGE  
AU SOL**  
1 (14' x 12')



640

**AUTOROUTE 640**  
0.06 km

13

**AUTOROUTE 13**  
1.94 km

15

**AUTOROUTE 15**  
5.45 km



# À LOUER

📍 2-431, avenue Mathers, Saint-Eustache (Québec) J7P 4C1

## CARACTÉRISTIQUES

### FRAIS

TERME RECHERCHÉ	5 ans
LOYER NET (\$/PI <sup>2</sup> )	16,50 \$
TAXES ET FRAIS OPÉRATIONNELS (\$/PI <sup>2</sup> )	4,50 \$
LOYER BRUT (\$/PI <sup>2</sup> )	21 \$

### NOTES SUPPLÉMENTAIRES

#### INCLUSIONS

- Taxes foncières
- Taxe scolaire
- Assurances du bâtiment
- Entretien/réparation bâtiment extérieur
- Aires communes
- Terrain et déneigement

#### EXCLUSIONS

- Concierge
- Entretien/réparation bâtiment intérieur
- Énergie
- Entretien ménager

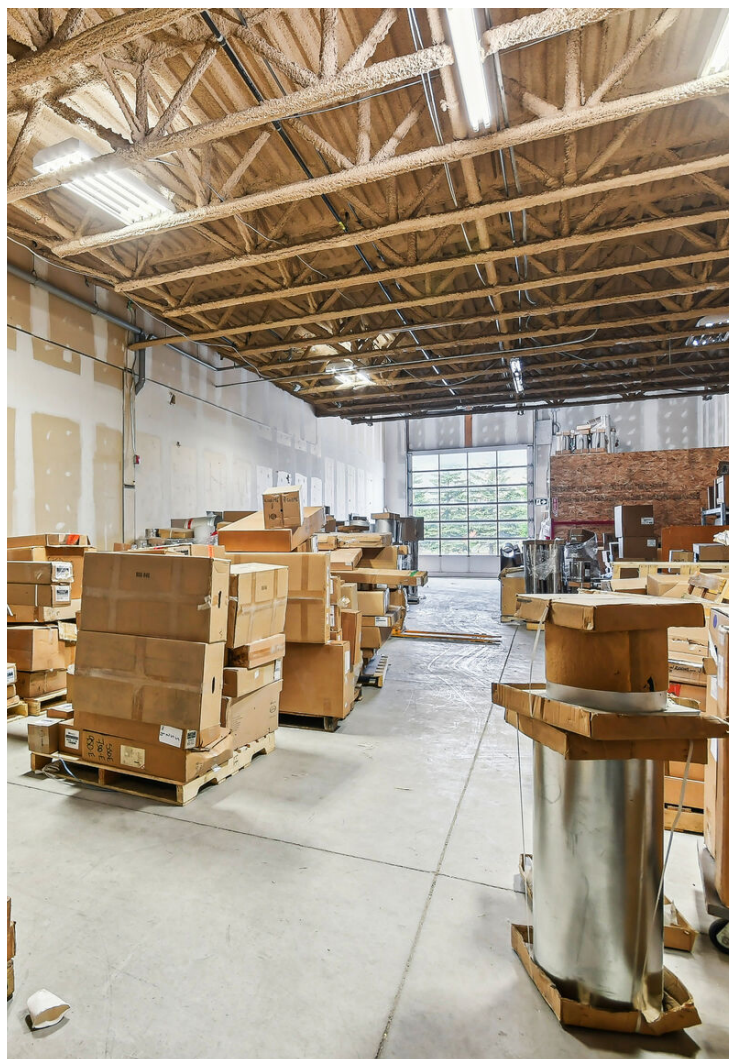
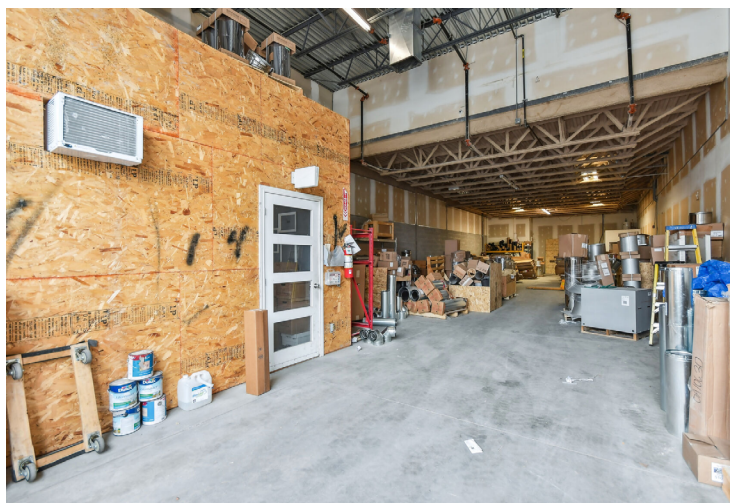




# À LOUER

📍 2-431, avenue Mathers, Saint-Eustache (Québec) J7P 4C1

## CARACTÉRISTIQUES





# À LOUER

📍 2-431, avenue Mathers, Saint-Eustache (Québec) J7P 4C1

## CARACTÉRISTIQUES



## LABONTECREAMER.CA

Proulx, Vadnais & associés inc. / Agence immobilière

**MARTIN CREAMER**

Courtier immobilier commercial

**514 602-9471**

MCREAMER@PROVAD.CA

**ALEXANDRE BAUDUIN**

Courtier immobilier

**514 712-0831**

ALEX@PROVAD.CA